

سوال ۱۱۳

جامعه شناسی درس 3 دهم

۱ به ترتیب عضویت موجودات زنده و نظم آن‌ها است، یعنی بر اساس اعضا به وجود نمی‌آید ولی عضویت در جهان اجتماعی و نظم میان اعضای آن توسط، انسان‌ها به وجود می‌آید.

۱ اعتباری - قرارداد و اعتبار - آگاهی مشترک و عمومی ۲ تکوینی - اراده و آگاهی - قرارداد و اعتبار

۳ آگاهانه - قرارداد و اعتبار - آگاهی فردی و اجتماعی ۴ آگاهانه و ارادی - عضویت تکوینی - آگاهی و اراده

سوالات گردآوری شده - سال تحصیلی ۹۶-۹۷

۲ مجموعه پدیده‌های اجتماعی چه چیزی را شکل می‌دهند و احترام به قانون چیست؟

۱ جهان اجتماعی - پیامد کنش اجتماعی ۲ جهان طبیعی - کنش اجتماعی

۳ جهان - حاصل کنش‌های اجتماعی انسان ۴ جهان اجتماعی - کنش اجتماعی

- یازدهم - سال تحصیلی ۹۷-۹۸

۳ تأثیر شناخت خداوند و فرشتگان و جهان ماورای طبیعی در ارتباط با زندگی اجتماعی انسان‌ها چیست؟

۱ کنش‌های طبیعی را به وجود می‌آورند و به ارزش‌ها و آرمان‌های زندگی آدمیان جهت می‌دهند.

۲ آرمان‌ها و ارزش‌های زندگی آدمیان را تغییر می‌دهند و کنش‌های اجتماعی آنان را دگرگون می‌سازند.

۳ آرمان‌ها و ارزش‌های زندگی آدمیان را تثبیت می‌کنند و فرصت‌های زندگی اجتماعی را محدود می‌کنند.

۴ به تثبیت هنجارها و نمادها کمک کرده و تأثیرات تعیین کننده‌ای در کنش‌های انسانی ایجاد می‌کنند.

- دوازدهم - سال تحصیلی ۹۷-۹۸

۴ سیل و آتشفشان با این که پدیده‌های طبیعی‌اند

۱ بیرون جهان اجتماعی قرار می‌گیرند.

۲ در کنش‌های اجتماعی انسان‌ها بی‌تأثیرند.

۳ حاصل کنش‌های اجتماعی انسان‌ها هستند.

۴ تأثیرات تعیین کننده‌ای در کنش‌های اجتماعی انسان‌ها دارند.

- یازدهم - سال تحصیلی ۹۷-۹۸

۵ کدام گزینه با عبارت زیر مرتبط است؟

«آلودگی طبیعت و محیط زیست، پیامد کارهای شتاب‌زده و نابخردانه‌ی انسان‌ها است.»

۱ جهان ماوری طبیعی → جهان اجتماعی ۲ جهان اجتماعی → جهان طبیعی

۳ جهان اجتماعی → جهان ماوری طبیعی ۴ جهان طبیعی → جهان اجتماعی

سوالات گردآوری شده - سری (۲) - سال تحصیلی ۹۷-۹۸

شناخت خداوند، فرشتگان و جهان ماوراءطبیعی، آدمیان را تغییر می‌دهد و آنان را دگرگون می‌سازد. همچنین سنت‌ها و قوانین الهی نیز، را در قهر و انتقام الهی فرومی‌گذارد.

- ۱ هنجارهای اجتماعی - آرمان‌ها و ارزش‌های زندگی - عدالت‌پیشگان
- ۲ هنجارهای اجتماعی - کنش‌های اجتماعی - جوامع عادل و ظالم
- ۳ آرمان‌ها و ارزش‌های زندگی - کنش‌های اجتماعی - ستم‌پیشگان
- ۴ آرمان‌ها و ارزش‌های زندگی - هنجارهای اجتماعی - انسان‌های شاکر و ناسپاس

سوالات گردآوری شده - سری (۲) - سال تحصیلی ۹۷-۹۸

آگاهی و شناختی که جهان اجتماعی براساس آن شکل می‌گیرد، نیست، بلکه نوعی است و جهان اجتماعی نیز خود به نسل‌های بعد تداوم می‌یابد.

- ۱ آگاهی مشترک و عمومی - آگاهی فردی و خصوصی - با انتقال فرهنگ
- ۲ قراردادی و اعتباری - طبیعی و تکوینی - از طریق وراثت
- ۳ طبیعی و تکوینی - قراردادی و اعتباری - از طریق وراثت
- ۴ آگاهی فردی و خصوصی - آگاهی مشترک و عمومی - با انتقال فرهنگ

سوالات گردآوری شده - سری (۲) - سال تحصیلی ۹۷-۹۸

کدام گزینه با توجه به ویژگی‌های «عضویت اعضا در بدن موجودات زنده» و «عضویت در جهان اجتماعی و نظم آن‌ها»، نادریست است؟

- ۱ عضویت اعضا در بدن موجودات زنده، قراردادی است و با اراده‌ی اعضا تغییر نمی‌کند، اما عضویت در جهان اجتماعی، تکوینی است و با اراده‌ی انسان‌ها تغییر می‌کند.
- ۲ جهان اجتماعی و نظم آن، تکوینی نیست، بلکه اعتباری است، یعنی با اراده و آگاهی انسان‌ها شکل می‌گیرد.
- ۳ عضویت اعضا در بدن موجودات زنده و نظم آن‌ها تکوینی است، اما عضویت در جهان اجتماعی، قراردادی است.
- ۴ آگاهی و شناختی که جهان اجتماعی براساس آن شکل می‌گیرد، آگاهی فردی و خصوصی نیست، بلکه نوعی آگاهی مشترک و عمومی است.

سوالات گردآوری شده - سری (۲) - سال تحصیلی ۹۷-۹۸

عواملی مانند ، درهای آسمان را بر عدالت‌پیشگان می‌گشاید و ستم‌پیشگان را در قهر و انتقام الهی فرو می‌گذارد و عواملی مانند ، نتیجه‌ی کارهای شتابزده و نابخردانه انسان‌ها است و پدیده‌هایی مانند حاصل کنش‌های اجتماعی انسان‌ها هستند.

- ۱ سنت‌ها و قوانین الهی - آلودگی محیط زیست - فلزات و کوه‌ها
- ۲ شناخت خداوند و فرشتگان - سیل یا خشکسالی - احترام به قانون و مسجد
- ۳ سنت‌ها و قوانین الهی - آلودگی طبیعت و محیط زیست - خانواده و مدرسه
- ۴ شناخت خداوند و فرشتگان - آلودگی طبیعت - احترام به قانون، مدرسه و مسجد

سوالات گردآوری شده - سری (۲) - سال تحصیلی ۹۷-۹۸

هریک از موجوداتی که قرار دارند، یعنی موجودات طبیعی و ماورای طبیعی، به واسطه‌ی ارتباطی که با پیدا می‌کنند، در گستره‌ی قرار می‌گیرند.

- ۱ بیرون جهان طبیعی - ویژگی ارادی انسان - جهان طبیعی
- ۲ درون جهان اجتماعی - زندگی طبیعی انسان - جهان طبیعی
- ۳ بیرون جهان اجتماعی - زندگی اجتماعی انسان - جهان اجتماعی
- ۴ درون جهان طبیعی - ویژگی غیرارادی انسان - جهان اجتماعی

سوالات گردآوری شده - سری (۲) - سال تحصیلی ۹۷-۹۸

۱۱ کدامیک، در رابطه با جهان اجتماعی درست نیست؟

- ۱ جهان اجتماعی براساس آگاهی و شناختی شکل می‌گیرد که فردی نیست بلکه نوعی آگاهی مشترک است.
- ۲ جهان اجتماعی و نظم آن، تکوینی نیست، بلکه اعتباری است یعنی با آگاهی انسان‌ها شکل می‌گیرد.
- ۳ آگاهی و شناختی که جهان اجتماعی براساس آن شکل می‌گیرد، آگاهی خصوصی است و با اراده و آگاهی انسان‌ها شکل می‌گیرد.
- ۴ عضویت در جهان اجتماعی و نظم میان اعضای آن، با اراده و آگاهی انسان‌ها تعریف می‌شود و با قرار دادن آن‌ها به وجود می‌آید.

-دوازدهم - سال تحصیلی ۹۷-۹۸

۱۲ کاربرد واژه «جهان» چیست؟

- ۱ اشاره به مجموعه‌های بزرگ
- ۲ مقایسه پدیده‌ها با یکدیگر
- ۳ مجموعه پدیده‌های اجتماعی
- ۴ مقایسه جهان اجتماعی با موجودات زنده

-دهم - سال تحصیلی ۹۷-۹۸

۱۳ گردباد و خشکسالی، از چه جهت وارد جهان اجتماعی می‌شوند؟

- ۱ پدیده‌های طبیعی هستند.
- ۲ ارتباطی که با زندگی اجتماعی پیدا می‌کنند.
- ۳ پیامد کنش‌های اجتماعی هستند.
- ۴ محصول کنش انسان‌ها هستند.

-دهم - سال تحصیلی ۹۷-۹۸

۱۴ نوع آگاهی و شناختی که جهان اجتماعی براساس آن شکل می‌گیرد، چگونه است؟

- ۱ خصوصی و هم‌چنین مشترک و عمومی است.
- ۲ فردی و خصوصی است، اما عمومی و مشترک نیست.
- ۳ فردی و خصوصی نیست، بلکه نوعی آگاهی مشترک و عمومی است.
- ۴ آگاهی فردی و مشترک نیست بلکه نوعی آگاهی خصوصی است.

-دهم - سال تحصیلی ۹۷-۹۸

آیا موجودات ماوراء طبیعی می‌توانند در گسترهٔ جهان اجتماعی قرار گیرند؟ به چه دلیل؟

- ۱ - بله - به واسطهٔ ارتباطی که با زندگی اجتماعی انسان پیدا می‌کنند.
- ۲ - خیر - چون قادر نیستند کنش‌های اجتماعی آدمیان را دگرگون کنند.
- ۳ - خیر - زیرا تأثیری در آرمان‌ها و ارزش‌های زندگی آدمیان ندارند.
- ۴ - بله - چون این موجودات حاصل کنش انسان‌ها هستند.

دهم - سال تحصیلی ۹۷-۹۸

تداوم جهان اجتماعی از چه طریقی محقق می‌شود؟

- ۱ - وراثت
- ۲ - زاد و ولد
- ۳ - انتقال فرهنگ
- ۴ - پدیده‌های طبیعی

دهم - سال تحصیلی ۹۷-۹۸

کدام گزینه در ارتباط با مفهوم جهان نادرست است؟

- ۱ - جهان واژه‌ای است که معمولاً برای اشاره به مجموعه‌های بزرگ به کار می‌رود.
- ۲ - مجموعه‌ی پدیده‌های اجتماعی، جهان اجتماعی را شکل می‌دهند.
- ۳ - سعدی جهان اجتماعی را با موجودات زنده مقایسه کرده است.
- ۴ - از ویژگی‌های مهم جهان اجتماعی، وجود اعضای مختلف است.

آزمونهای گزینه ۲ - دهم - سال تحصیلی ۹۷-۹۸

در کدام گزینه ویژگی‌های مشترک بدن موجودات زنده به درستی آمده است؟

- ۱ - اندام و اعضای متفاوت - تأمین نیازهای اعضا توسط اعضای دیگر
- ۲ - چینش و نظم مناسب - استقلال اعضا از یکدیگر
- ۳ - اندام و اعضای متفاوت - عملکرد مستقل اعضا از هم
- ۴ - استقلال اعضا از یکدیگر - وجود اعضای متفاوت برای تأمین هدف مشترک

آزمونهای گزینه ۲ - دهم - سال تحصیلی ۹۷-۹۸

کدام عبارت با توجه به نمودار زیر نادرست است؟

جهان طبیعی ← جهان اجتماعی

- ۱ - زلزله و خشکسالی تأثیرات تعیین‌کننده در کنش اجتماعی انسان‌ها دارند.
- ۲ - در مناطقی که آب‌وهوای خشک دارد، راه‌هایی برای رسیدن به ذخایر زیرزمینی آب، ابداع می‌کنند.
- ۳ - در هر منطقه‌ای، انسان‌ها، کشاورزی متناسب با همان آب‌وهوا را برمی‌گزینند.
- ۴ - خانواده، امنیت و صلح، حاصل کنش‌های اجتماعی انسان‌ها هستند.

آزمونهای گزینه ۲ - دهم - سال تحصیلی ۹۷-۹۸

کدام عبارت با نمودار تطابق دارد؟
جهان ماورای طبیعی ← جهان اجتماعی

- ۱ آلودگی طبیعت و محیط‌زیست، نتیجه‌ی کارهای شتابزده‌ی انسان‌ها است.
- ۲ احترام به قانون یک کنش اجتماعی است.
- ۳ سنت‌ها و قوانین الهی با انسان‌های شاکر و ناسپاس یکسان عمل نمی‌کند.
- ۴ شناخت فلزات به ابزارسازی انسان کمک می‌کند.

آزمونهای گزینه ۲ - دهم - سال تحصیلی ۹۷-۹۸

در ارتباط با کارگران، کشاورزان و دانش‌آموزان به‌عنوان اعضای جهان اجتماعی، کدام گزینه نادریست است؟

- ۱ آن‌ها هنگامی که عضویت جهان اجتماعی را پذیرفتند به آن راه می‌یابند.
- ۲ متناسب با نقش خود از حقوق و تکالیفی برخوردارند.
- ۳ بعد از پذیرش عضویت جهان اجتماعی، نقشی را به‌عهده می‌گیرند.
- ۴ جهان اجتماعی و نظمی که آن‌ها به‌وجود می‌آورند اعتباری و تکوینی است.

آزمونهای گزینه ۲ - دهم - سال تحصیلی ۹۷-۹۸

چه عاملی موجب دگرگونی یا فروریختن یک جهان اجتماعی می‌شود؟

- ۱ هرگاه جینش و نظم عناصر جهان اجتماعی با قرارداد و اعتبار انسان‌ها شکل بگیرد.
- ۲ هنگامی که به نقش و جایگاه کنش‌گران در یک جهان اجتماعی بی‌توجهی شود.
- ۳ هرگاه یک نسل نتواند فرهنگ خود را حفظ کند یا آن را به نسل بعد انتقال دهد.
- ۴ هرگاه آگاهی افراد از جهان اجتماعی از نوع آگاهی فردی و خصوصی باشد.

سوالات گردآوری شده - سال تحصیلی ۹۷-۹۸

جهان اجتماعی، چگونه طی نسل‌ها تداوم می‌یابد و چه تفاوتی میان جهان اجتماعی و بدن موجود زنده وجود دارد؟

- ۱ از طریق سنت‌ها و قوانین الهی - عضویت اعضا در بدن موجودات زنده و نظم آن‌ها، اعتباری است، اما عضویت اعضای جهان اجتماعی، قراردادی است.
- ۲ با کنش اجتماعی - آگاهی و شناخت جهان اجتماعی، فردی و خصوصی است، ولی در بدن موجودات، نوعی آگاهی مشترک و عمومی وجود دارد.
- ۳ با انتقال فرهنگ - عضویت در جهان اجتماعی و نظم میان اعضای آن، اعتباری است، اما عضویت اعضا در بدن موجودات زنده، تکوینی است.
- ۴ از طریق وراثت - آگاهی و شناختی که جهان اجتماعی براساس آن شکل می‌گیرد، نوعی آگاهی مشترک و عمومی است ولی در بدن موجود زنده چنین نیست.

سوالات گردآوری شده - سری (۲) - سال تحصیلی ۹۷-۹۸

کدام یک حاصل کنش‌های اجتماعی انسان است؟

- | | |
|--------------------------|-----------------------------|
| ۱ امنیت - بیابان | ۲ صداقت - آرامش |
| ۳ احترام به والدین - سیل | ۴ خانواده - احترام به قانون |

دهم - سال تحصیلی ۹۷-۹۸

کدامیک از گزاره‌های زیر نشانگر راه یافتن پدیده‌های طبیعی به جهان اجتماعی است؟

- ۱ سیل‌های غلات برای مقابله با خشکسالی - ساختن خانه‌های مقاوم در برابر زلزله
- ۲ حضور در مساجد و بر پا نمودن نماز - اقدامات شتابزده در تصمیم‌گیری‌های سیاسی
- ۳ شناخت خداوند و فرشتگان - ساختن خانه‌های مقاوم در برابر زلزله
- ۴ ابداع روش‌های کشاورزی مناسب برای مقابل با کمبود آب - حضور در مساجد و بر نمودن نماز

سوالات گردآوری شده - سال تحصیلی ۹۷-۹۸

تصویر زیر نشان می‌دهد که جهان اجتماعی شبیه بازی والیبال است. کدام گزینه با تصویر مرتبط نیست؟



- ۱ اعضا در جهان اجتماعی حقوق و تکالیفی دارند که خود و دیگران در آن با خبرند.
- ۲ عضویت و نقش اعضا و نظم آن‌ها در جهان اجتماعی تکوینی است، یعنی براساس آگاهی و اراده اعضا به وجود نمی‌آید.
- ۳ آگاهی و شناختی که جهان اجتماعی براساس آن شکل می‌گیرد، فردی و خصوصی نیست.
- ۴ نقشی را که اعضای جهان اجتماعی برعهده می‌گیرند، توسط سایر اعضا تعریف یا پذیرفته می‌شود.

سوالات گردآوری شده - سال تحصیلی ۹۷-۹۸

رفتار شتابزده و نابخردانه انسان، طبیعت و محیط زیست را آلوده می‌کند و این آلودگی

- ۱ کنش‌های اجتماعی انسان را دگرگون می‌کند.
- ۲ زندگی اجتماعی انسان را متاثر می‌سازد.
- ۳ ستم‌پیشگان را در قهر و انتقام فرومی‌برد.
- ۴ آرمان‌ها و ارزش‌های زندگی آدمیان را تغییر می‌دهد.

سوالات گردآوری شده - سال تحصیلی ۹۷-۹۸

تفاوت جهان اجتماعی با بدن موجودات زنده در این است که عضویت در جهان اجتماعی و نظم میان اعضای آن

- ۱ تکوینی است اما عضویت اعضا در بدن موجودات زنده و نظم آن‌ها ارادی است.
- ۲ طبیعی است اما عضویت اعضا در بدن موجودات زنده، هستی آگاهانه‌ای دارد.
- ۳ با قرارداد انسان‌ها به وجود می‌آید و عضویت اعضا در بدن موجودات زنده تکوینی نیست.
- ۴ با اراده و آگاهی انسان‌ها تعریف می‌شود ولی عضویت اعضا در بدن موجودات زنده و نظم آن‌ها تکوینی است.

-دوازدهم - سال تحصیلی ۹۷-۹۸

موجودات طبیعی و ماوراءطبیعی که چگونه در گستره جهان اجتماعی قرار می‌گیرند؟

- ۱ محصول کنش انسان‌ها نیستند - درون جهان اجتماعی قرار نمی‌گیرد.
- ۲ بیرون جهان اجتماعی قرار دارند - در کنش‌های اجتماعی انسان‌ها بی‌تأثیرند.
- ۳ نسبت به کنش‌های اجتماعی انسان‌ها بی‌تأثیرند - باعث گسترش آن می‌شوند.
- ۴ بیرون جهان اجتماعی قرار دارند - به واسطه ارتباطی که با زندگی اجتماعی انسان پیدا می‌کنند.

-دهم-سال تحصیلی ۹۷-۹۸

۳۰ عضویت اعضا در بدن موجودات زنده و نظم آن‌ها تکوینی است، یعنی ، ولی عضویت در جهان اجتماعی و نظم میان اعضای آن، شکل می‌گیرد.

- ۱ براساس آگاهی و اراده اعضا به وجود نمی‌آید - با اراده و آگاهی انسان‌ها تعریف می‌شود و با قرارداد آن‌ها
- ۲ براساس آگاهی و اراده اعضا به وجود می‌آید - براساس نوع آگاهی فردی و خصوصی
- ۳ آگاهی آن فردی و خصوصی است - براساس نوع آگاهی مشترک و عمومی
- ۴ قراردادی و اعتباری است - براساس آگاهی و اراده اعضا به وجود نمی‌آید، بلکه با قرارداد آن‌ها

سوالات گردآوری شده-سری (۲)-سال تحصیلی ۹۸-۹۹

۳۱ عبارات درست در مورد جهان اجتماعی در کدام گزینه آمده است؟

- ۱ از مهم‌ترین ویژگی‌های جهان اجتماعی، تکوینی بودن آن است - جهان اجتماعی با انتقال فرهنگ تداوم می‌یابد.
- ۲ از مهم‌ترین ویژگی‌های جهان اجتماعی، می‌توان به نظم اشاره کرد - آگاهی در جهان اجتماعی از نوع آگاهی‌های عمومی است.
- ۳ اجتماعی صرفاً با آگاهی انسان به وجود می‌آید - از مهم‌ترین ویژگی‌های جهان اجتماعی، تکوینی بودن آن است.
- ۴ عضویت در جهان اجتماعی، خود به خود انجام می‌گیرد - بسیاری از پدیده‌های جهان اجتماعی حاصل کنش انسان‌ها هستند.

سوالات گردآوری شده-سال تحصیلی ۹۸-۹۹

۳۲ کدامیک از رابطه‌های زیر می‌تواند تأثیر کارهای نابخردانه انسان را نشان دهد؟

- ۱ جهان اجتماعی ← جهان طبیعی
- ۲ جهان اجتماعی → جهان طبیعی
- ۳ جهان اجتماعی → جهان ماورای طبیعی
- ۴ جهان اجتماعی ← جهان ماورای طبیعی

سوالات گردآوری شده-سال تحصیلی ۹۸-۹۹

۳۳ کدام گزینه صحیح نیست؟

- ۱ جهان اجتماعی و نظم آن، تکوینی نیست، بلکه اعتباری است؛ یعنی با آگاهی و اراده انسان‌ها شکل می‌گیرد.
- ۲ جهان اجتماعی با انتقال فرهنگ خود به نسل‌های بعد تداوم می‌یابد. فرهنگ از طریق وراثت از نسلی به نسل دیگر منتقل نمی‌شود.
- ۳ شناخت خداوند، فرشتگان و جهان ماورای طبیعی، آرمان‌ها و ارزش‌های زندگی آدمیان را تغییر می‌دهد و کنش‌های اجتماعی آنان را دگرگون می‌سازد.
- ۴ پدیده‌هایی که انسان آنها را ایجاد نمی‌کند ولی به واسطه ارتباطی که با زندگی انسان دارند به جهان اجتماعی راه می‌یابند پدیده‌های اعتباری هستند.

-دوازدهم-سال تحصیلی ۹۸-۹۹

پدیده‌های تکوینی و این جمله که شناخت خداوند، فرشتگان و جهان ماورای طبیعی آرمان‌ها و ارزش‌های زندگی آدمیان را تغییر می‌دهد، مطابق با کدام نمودار است؟

- ۱ پدیده‌هایی هستند که انسان آن‌ها را ایجاد می‌کند و به واسطهٔ این ایجاد کردن، به جهان اجتماعی راه می‌یابد - جهان طبیعی ← جهان اجتماعی
- ۲ پدیده‌هایی هستند که انسان آن‌ها را ایجاد می‌کند و به واسطهٔ این ایجاد کردن، به جهان اجتماعی راه می‌یابد - جهان ماورای طبیعی ← جهان اجتماعی
- ۳ پدیده‌هایی هستند که انسان آن را ایجاد نمی‌کند ولی به واسطهٔ ارتباطی که با زندگی انسان دارند به جهان اجتماعی راه می‌یابد - جهان طبیعی ← جهان اجتماعی
- ۴ پدیده‌هایی هستند که انسان آن را ایجاد نمی‌کند ولی به واسطهٔ ارتباطی که با زندگی انسان دارند به جهان اجتماعی راه می‌یابد - جهان ماورای طبیعی ← جهان اجتماعی

سوالات گردآوری شده - سال تحصیلی ۹۷-۹۸

به ترتیب کدام گزینه تعریف، نتیجه و علت عبارات زیر است؟
«جهان اجتماعی»، «کارهای شتاب‌زده و نابخردانه‌ی انسان‌ها» و «تغییر یافتن آرمان‌ها و ارزش‌های زندگی آدمیان»

- ۱ واژه‌ای است که معمولاً برای اشاره به هر مجموعه‌ی بزرگی به کار می‌رود - آلودگی طبیعت و محیط زیست - شناخت خداوند و فرشتگان
- ۲ واژه‌ای است که برای اشاره به مجموعه پدیده‌های اجتماعی به کار می‌رود - صرفاً نابودی نسل بشر را به همراه دارد - برخورد سنت‌ها و قوانین الهی با انسان‌ها
- ۳ واژه‌ای است که معمولاً برای اشاره به هر مجموعه‌ی بزرگی به کار می‌رود - صرفاً نابودی نسل بشر را به همراه دارد - برخورد سنت‌ها و قوانین الهی با انسان‌ها
- ۴ واژه‌ای است که برای اشاره به مجموعه پدیده‌های اجتماعی به کار می‌رود - آلودگی طبیعت و محیط زیست - شناخت خداوند و فرشتگان

سوالات گردآوری شده - سال تحصیلی ۹۸-۹۹

با توجه به متن زیر کدام گزینه صحیح است؟
«مردم ایران با توجه به باورهای دینی در مواقع کم‌آبی با قرائت دعای نزول باران از خداوند طلب بارش می‌کردند و از طرفی از زمان قدیم در نواحی داخلی با استفاده از قنات مشکل کم‌آبی را حل می‌کردند و چون ارزش آب را می‌دانستند؛ بنابراین از این نعمت خدادادی حفاظت می‌کردند.»

- ۱ ورود پدیده‌های طبیعی به جهان اجتماعی باعث افول و کاهش رشد آن شده است.
- ۲ درهای آسمان بر ستم‌پیشگان گشوده می‌شود و عدالت‌پیشگان را در قهر و انتقام الهی فرو می‌برد.
- ۳ وضع قواعد خاص برای مقابله با زلزله و خشکسالی از جمله تأثیرات جهان اجتماعی بر جهان طبیعی است.
- ۴ سنت‌ها و قوانین الهی با انسان‌های شاکر و ناسپاس و جوامع عادل و ظالم یکسان عمل نمی‌کند.

سوالات گردآوری شده - سال تحصیلی ۹۸-۹۹

عضویت اعضا در بدن موجودات زنده و نظم آن‌ها تکوینی است، یعنی ولی عضویت در جهان اجتماعی و نظم میان اعضای آن، شکل می‌گیرد.

- ۱ براساس آگاهی و اراده‌ی اعضا به وجود نمی‌آید - با اراده و آگاهی انسان‌ها تعریف می‌شود و با قرارداد آن‌ها
- ۲ براساس آگاهی و اراده‌ی اعضا به وجود می‌آید - براساس نوعی آگاهی فردی و خصوصی
- ۳ آگاهی آن فردی و خصوصی است - براساس نوعی آگاهی مشترک و عمومی
- ۴ قراردادی و اعتباری است - براساس آگاهی و اراده‌ی اعضا به وجود نمی‌آید، بلکه با قرارداد آن‌ها

سوالات گردآوری شده - سری (۲) - سال تحصیلی ۱۴۰۰-۱۴۰۱

کدام گزینه در ارتباط با جهان اجتماعی صحیح است؟

- ۱ آگاهی به عضویت و حقوق و تکالیف دیگران در جهان اجتماعی امکان‌پذیر نیست.
- ۲ جهان اجتماعی با انتقال فرهنگ خود از طریق وراثت، تداوم می‌یابد.
- ۳ تنها شرط راهیابی اعضای جهان اجتماعی به درون آن، پذیرش عضویت جهان اجتماعی است.
- ۴ در جهان اجتماعی مانند یک بازی گروهی، عضویت و نقش هر کدام از اعضا از قبل تعیین شده و ثابت است.

سوالات گردآوری شده - سال تحصیلی ۱۴۰۰-۱۴۰۱

کدام گزینه مصداق نمودار روبه‌رو است؟



- ۱ انسان‌ها برای مقابله با زلزله و خشکسالی، قواعد خاصی وضع می‌کنند و کنش‌های مناسبی انجام می‌دهند.
- ۲ آلودگی طبیعت و محیط زیست، نتیجه‌ی کارهای شتاب‌زده و نابخردانه‌ی انسان‌ها است.
- ۳ سنت‌ها و قوانین الهی با انسان‌های شاکر و ناسپاس و جوامع عادل و ظالم، یکسان عمل نمی‌کند.
- ۴ آب شدن یخ‌های قطبی باعث تغییر سبک زندگی افراد مناطق مختلف کره‌ی زمین می‌شود.

سوالات گردآوری شده - سال تحصیلی ۱۴۰۰-۱۴۰۱

شعر «بنی آدم اعضای یک پیکرند.» سعدی، اشاره به کدام مفهوم اجتماعی دارد؟

- ۱ ارتباط جهان اجتماعی و یک‌پارچگی آن با موجودات زنده.
- ۲ تشابه جهان اجتماعی با موجودات زنده و اشاره به بودن برخی از ویژگی‌های موجود زنده در جهان اجتماعی و ایجاد نظم بین اعضا.
- ۳ حفظ و تداوم حیات موجود زنده و تأمین نیازهای اعضای موجود زنده در جهان اجتماعی انسان‌ها.
- ۴ وابستگی و تشابه اعضای موجودات زنده و این‌که اغلب به طور مستقل نمی‌توانند به هماهنگی در جهان اجتماعی دست پیدا کنند.

سوالات گردآوری شده - سال تحصیلی ۱۴۰۰-۱۴۰۱

کدام‌یک از گزینه‌های زیر صحیح است؟

- ۱ جهان طبیعت، واژه‌ای است که برای اشاره به مجموعه‌های بزرگ به کار می‌رود.
- ۲ جهان غرب، به مجموعه پدیده‌هایی دلالت می‌کند که در محدوده‌ی زندگی اجتماعی انسان‌ها قرار می‌گیرند.
- ۳ جهان اجتماعی از مجموعه پدیده‌های اجتماعی به وجود می‌آید.
- ۴ جهان اسلام، واژه‌ای است که برای اشاره به مجموعه‌های بزرگ به کار می‌رود.

سوالات گردآوری شده - سال تحصیلی ۱۴۰۰-۱۴۰۱

عضویت در جهان اجتماعی و نظم میان اعضای آن و آگاهی و شناختی که جهان اجتماعی براساس آن شکل می‌گیرد

- ۱ با قرارداد بین انسان‌ها به وجود می‌آید - آگاهی فردی و خصوصی است.
- ۲ با اراده و آگاهی انسان‌ها تعریف می‌شود - نوعی آگاهی مشترک و عمومی است.
- ۳ تکوینی است و با اراده‌ی اعضا ایجاد می‌شود - نوعی آگاهی مشترک و عمومی است.
- ۴ غیرارادی و براساس آگاهی انسان‌ها تعریف می‌شود - نوعی آگاهی مشترک و عمومی است.

سوالات گردآوری شده - سال تحصیلی ۱۴۰۰-۱۴۰۱

۴۳ کدام مورد از نتایج و آثار شناخت خداوند، فرشتگان و جهان ماوراءطبیعی بر جهان اجتماعی نیست؟

- ۱ گسترده شدن جهان اجتماعی
- ۲ دگرگونی کنش‌های اجتماعی انسان
- ۳ تغییر آرمان‌ها و ارزش‌های زندگی انسان
- ۴ فهم جهان‌های موازی دیگر در ارتباط با جهان اجتماعی

دهم - سال تحصیلی ۱۴۰۰-۱۴۰۱

۴۴ کدام مورد به اعضای جهان اجتماعی، اشاره ندارد؟

- ۱ دانش‌آموزان و معلمان
- ۲ نهاد آموزش و پرورش و خانواده
- ۳ گیاهان و جانوران
- ۴ کارگران و کشاورزان

دهم - سال تحصیلی ۱۴۰۰-۱۴۰۱

۴۵ تفاوت عضویت موجودات زنده و نظم آن‌ها با عضویت در جهان اجتماعی، به چه ویژگی‌هایی مرتبط است و بیان کردن اندیشه انسان به صورت گفتار و نوشتار چه نتیجه‌ای در پی دارد؟

- ۱ مشترک و عمومی یا فرد و خصوصی بودن آگاهی اعضا - شکل‌گیری تناسب بین بخش ذهنی و فرهنگی جهان انسانی
- ۲ مشترک و عمومی یا فرد و خصوصی بودن آگاهی اعضا - ورود به محدوده اجتماعی و فرهنگی
- ۳ آگاهی و اراده اعضا - شکل‌گیری تناسب بین بخش ذهنی و فرهنگی جهان انسانی
- ۴ آگاهی و اراده اعضا - ورود به محدوده اجتماعی و فرهنگی

دوازدهم - سال تحصیلی ۱۴۰۰-۱۴۰۱

۴۶ برای مجموعه‌های بزرگ در علوم اجتماعی از چه واژه‌ای استفاده می‌شود و نظم موجود در جهان اجتماعی چگونه نیست؟

- ۱ ساختار - اعتباری
- ۲ ساختار - تکوینی
- ۳ جهان - اعتباری
- ۴ جهان - تکوینی

سوالات گردآوری شده - سری (۴) آزمونهای نشان برتر - آزمونهای ۱۴۰۱-۱۴۰۲

۴۷ به ترتیب درست یا نادرست بودن عبارات زیر را مشخص کنید:

عضویت در جهان اجتماعی و نظم میان اعضای آن، با اراده و آگاهی انسان‌ها تعریف می‌شود.
آگاهی و شناختی که جهان اجتماعی براساس آن شکل می‌گیرد، آگاهی فردی و خصوصی است.
احترام به قانون، خانواده، امنیت و صلح، کنش اجتماعی هستند.
هرگاه یک نسل نتواند فرهنگ خود را حفظ کند، جهان اجتماعی آن فرومی‌ریزد.

- ۱ نادرست - درست - نادرست - نادرست
- ۲ درست - نادرست - درست - نادرست
- ۳ نادرست - نادرست - درست - درست
- ۴ درست - نادرست - نادرست - درست

آزمونهای گزینه ۲ - دوازدهم - سال تحصیلی ۹۸-۹۷

به ترتیب علت عبارتهای زیر را کدام گزینه نشان می‌دهد؟

- چینش و نظم مناسب اعضای موجودات زنده
- تداوم جهان اجتماعی
- راهیابی اعضا به جهان اجتماعی

- ۱ عمل کردن در ارتباط با یکدیگر - حفظ فرهنگ جهان اجتماعی - به عهده گرفتن نقش
- ۲ تأمین هدف مشترک - انتقال فرهنگ به نسل‌های بعد از طریق تعلیم و تربیت - پذیرش عضویت جهان اجتماعی
- ۳ حفظ حیات موجودات زنده - انتقال فرهنگ از طریق خانواده - آگاهی از حقوق و تکالیف خود
- ۴ تأمین هدف مشترک - انتقال فرهنگ به نسل‌های بعد از طریق وراثت - شکل‌گیری نوعی آگاهی خصوصی

سوالات گردآوری شده - سری (۲) - سال تحصیلی ۹۷-۹۸

۴۹ کدام گزینه به ترتیب جدول زیر را کامل می‌کند؟

مفاهیم	تعریف
تکوینی	ج
الف	مجموعه آگاهی‌های مشترک
امنیت	ب

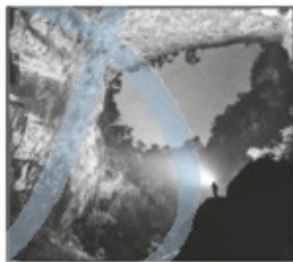
- ۱ فرهنگ - کنش اجتماعی - با اراده‌ی اعضا تغییر می‌کند.
- ۲ پدیده‌ای قراردادی - پیامد کنش‌های اجتماعی - با آگاهی اعضا تعریف می‌شود.
- ۳ فرهنگ - کنش اجتماعی - براساس آگاهی و اراده‌ی اعضا به وجود نمی‌آید.
- ۴ پدیده‌ای اعتباری - پیامد کنش‌های اجتماعی - براساس اراده‌ی اعضا تغییر می‌کند.

سوالات گردآوری شده - سری (۲) - سال تحصیلی ۹۷-۹۸

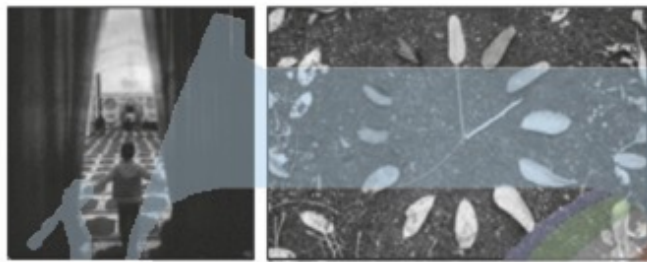
۵۰ جهان اجتماعی و نظم آن نیست، بلکه است. آگاهی و شناختی که جهان اجتماعی براساس آن شکل می‌گیرد، آگاهی و نیست، بلکه نوعی آگاهی و است.

- ۱ اعتباری - تکوینی - فردی - مشترک - عمومی - خصوصی ۲ تکوینی - اعتباری - فردی - عمومی - فردی - مشترک
- ۳ اعتباری - تکوینی - عمومی - مشترک - خصوصی - فردی ۴ تکوینی - اعتباری - فردی - خصوصی - مشترک - عمومی

سوالات گردآوری شده - سری (۲) - سال تحصیلی ۹۷-۹۸



(ب)



(الف)

- ۱ ورود پدیده‌های بیرون از جهان اجتماعی، به درون جهان اجتماعی - پدیده‌های متعلق به جهان اجتماعی
- ۲ اقدامات شتابزده‌ی انسان در مواجهه با طبیعت - گستره‌ی جهان اجتماعی
- ۳ ورود پدیده‌های طبیعی و ماورای طبیعی به جهان اجتماعی - گستره‌ی جهان اجتماعی
- ۴ پدیده‌هایی که انسان‌ها آن‌ها را ایجاد نمی‌کنند، ولی به واسطه‌ی ارتباط با زندگی انسان به جهان اجتماعی راه می‌یابند - پدیده‌های متعلق به جهان اجتماعی

سوالات گردآوری شده - سری (۲) - سال تحصیلی ۹۷-۹۸

عضویت اعضا در بدن موجودات زنده و نظم آن‌ها است؛ یعنی ، اما عضویت در جهان اجتماعی و نظم میان اعضای آن است؛ یعنی

- ۱ قراردادی - نوعی آگاهی مشترک و عمومی است - تکوینی - با آگاهی و اراده‌ی اعضا شکل نمی‌گیرد.
- ۲ اعتباری - براساس آگاهی و اراده‌ی اعضا به وجود می‌آید - اعتباری - براساس اراده و آگاهی انسان‌ها به وجود نمی‌آید.
- ۳ قراردادی - نوعی آگاهی فردی و خصوصی نیست - تکوینی - با اراده‌ی اعضا تغییر می‌کند.
- ۴ تکوینی - براساس آگاهی و اراده‌ی اعضا به وجود نمی‌آید - قراردادی - براساس اراده و آگاهی انسان‌ها به وجود می‌آید.

سوالات گردآوری شده - سری (۲) - سال تحصیلی ۹۷-۹۸

هریک از موجوداتی که قرار دارند، یعنی موجودات طبیعی و ماوراءطبیعی به واسطه‌ی ، در گستره‌ی جهان اجتماعی قرار می‌گیرند و و حاصل کنش‌های اجتماعی انسان‌ها هستند.

- ۱ درون جهان اجتماعی - این‌که می‌توانند به جهان طبیعی راه یابند - بیابان - کارخانه
- ۲ بیرون جهان اجتماعی - ارتباطی که با زندگی اجتماعی انسان پیدا می‌کنند - خانواده - امنیت
- ۳ بیرون جهان اجتماعی - این‌که پدیده‌های طبیعی‌اند - صلح - امنیت
- ۴ بیرون جهان اجتماعی - ارتباطی که با زندگی انسان‌ها پیدا می‌کنند - فلزات - ستارگان

سوالات گردآوری شده - سری (۲) - سال تحصیلی ۹۷-۹۸

هریک از عبارتهای زیر، به ترتیب با کدامیک از مفاهیم زیر، در ارتباط هستند؟
 - آرمان‌ها و ارزش‌های زندگی آدمیان را تغییر می‌دهد.
 - باعث تداوم جهان اجتماعی در نسل‌های بعد می‌شود.
 - کنش‌های اجتماعی انسان‌ها را دگرگون می‌کند.

۱ سنت‌ها و قوانین الهی - ژنتیک و وراثت - سنت‌ها و قوانین الهی

۲ شناخت خداوند و فرشتگان - انتقال فرهنگ - شناخت خداوند و فرشتگان

۳ شناخت خداوند و فرشتگان - ژنتیک و وراثت - جهان ماورای طبیعی

۴ سنت‌ها و قوانین الهی - انتقال فرهنگ - سنت‌ها و قوانین الهی

سوالات گردآوری شده - سری (۲) - سال تحصیلی ۹۷-۹۸

کدام عبارت با مصرع «بنی آدم اعضای یک پیکرند» تناسب معنایی بیش‌تری دارد؟

۱ همان‌گونه که بدن موجودات ارگانیسم اندام و اعضای متفاوتی دارد، جهان طبیعی نیز از اعضای مختلفی تشکیل شده است؛ مانند کارگران، کشاورزان و معلمان.

۲ عضویت موجودات زنده و نظم آن‌ها تکوینی نیست؛ یعنی براساس آگاهی و اراده‌ی اعضا به وجود نمی‌آید و به همین دلیل با اراده‌ی اعضا تغییر نمی‌کند.

۳ بعضی اوقات انسان‌ها برای این‌که پدیده‌های ناشناخته را بشناسند، آن‌ها را با پدیده‌های آشنا مقایسه می‌کنند و در این مقایسه، تفاوت‌ها و شباهت‌ها آشکار می‌شوند.

۴ انسان‌ها برای رهایی از سردرگمی و ایجاد نظم به دسته‌بندی (طبقه‌بندی) رو می‌آورند. دسته‌بندی نیز به معیار و قاعده نیاز دارد.

سوالات گردآوری شده - سری (۲) - سال تحصیلی ۹۷-۹۸

به ترتیب درست یا نادرست بودن عبارات را مشخص کنید:
 کنش اجتماعی، تنها در حضور فیزیکی دیگران صورت می‌گیرد.
 اعضای جهان اجتماعی هنگامی که عضویت جهان اجتماعی را پذیرفتند به آن راه می‌یابند.
 آگاهی و شناختی که جهان اجتماعی براساس آن شکل می‌گیرد، آگاهی فردی و خصوصی است.

۱ نادرست - درست - درست ۲ درست - نادرست - نادرست

۳ نادرست - درست - نادرست ۴ درست - نادرست - درست

آزمونهای گزینه ۲ - دهم - سال تحصیلی ۹۷-۹۸

به ترتیب تداوم جهان اجتماعی چگونه است؟ پیامد عدم انتقال فرهنگ به نسل‌های بعد چیست و مجموعه‌ی آگاهی‌های مشترک را چه می‌نامند؟

۱ انتقال فرهنگ به نسل‌های بعد - دگرگونی جهان اجتماعی - فرهنگ

۲ عمل به هنجارها و ارزش‌ها - فروریختن جهان اجتماعی - جهان اجتماعی

۳ انتقال فرهنگ به نسل‌های بعد - عدم تداوم جهان اجتماعی - جهان اجتماعی

۴ با شکل‌گیری آگاهی‌های مشترک - تداوم فرهنگی - فرهنگ

آزمونهای گزینه ۲ - دهم - سال تحصیلی ۹۷-۹۸

عبارت‌های زیر را به ترتیب از حیث صحیح یا غلط بودن مشخص کنید.
 الف) شناخت خداوند و فرشتگان، کنش‌های اجتماعی انسان‌ها را دگرگون می‌سازد.
 ب) سنت‌ها و قوانین الهی با انسان‌های شاکر و ناسپاس و جوامع عادل و ظالم، یکسان عمل می‌کند.
 ج) آلودگی طبیعت و محیط زیست، نتیجه‌ی کارهای شتاب‌زده و بخردانه‌ی انسان‌ها است.
 د) زلزله و خشکسالی با این‌که پدیده‌های غیرطبیعی‌اند، تأثیرات تعیین‌کننده‌ای در کنش‌های اجتماعی انسان‌ها دارند.

۱ ص - غ - غ - غ - ص ۲ غ - ص - ص - ص ۳ ص - غ - غ - غ ۴ غ - ص - ص - ص

سوالات گردآوری شده - سری (۲) - سال تحصیلی ۹۷-۹۸

هر عبارت به کدام قسمت جدول مربوط است؟
 (به ترتیب)

(الف)	(ب)
کنش انسان‌ها و پیامدهای آن	پدیده‌هایی که انسان‌ها ایجاد نمی‌کنند، ولی به واسطه‌ی ارتباطی که با زندگی انسان دارند، به جهان اجتماعی راه می‌یابند.

۱ پدیده‌های اعتباری - پدیده‌های طبیعی ۲ پدیده‌های تکوینی - پدیده‌های ماوراءطبیعی
 ۳ پدیده‌های اعتباری - پدیده‌های تکوینی ۴ پدیده‌های تکوینی - پدیده‌های اعتباری

سوالات گردآوری شده - سری (۲) - سال تحصیلی ۹۷-۹۸

کدام گزینه به ترتیب با توجه به گزاره‌های زیر صحیح است؟
 «عضویت در نهادهای اجتماعی مثل آموزش و پرورش - موجودات زنده و نظم آن - بازی‌های گروهی همچون هندبال - شکل‌گیری آگاهی مشترک و عمومی در جوامع انسانی»

۱ اعتباری - تکوینی - اعتباری - اعتباری ۲ تکوینی - اعتباری - اعتباری - تکوینی
 ۳ تکوینی - تکوینی - اعتباری - اعتباری ۴ اعتباری - اعتباری - تکوینی - تکوینی

سوالات گردآوری شده - سال تحصیلی ۹۷-۹۸

به ترتیب هر یک از عبارت‌های «الف» و «ب» اشاره به کدام یک از تفاوت‌های پدیده‌های اجتماعی و طبیعی دارد؟
 الف) پدیده‌های اجتماعی نتیجه‌ی کنش افراد هستند.
 ب) افراد انسانی با آگاهی، اراده و هدف عمل می‌کنند.

۱ الف) نقش انسان‌ها در پیدایش پدیده‌های اجتماعی، ب) معنادار بودن پدیده‌های اجتماعی
 ۲ الف) معنادار بودن پدیده‌های اجتماعی، ب) نقش انسان‌ها در پیدایش پدیده‌های اجتماعی
 ۳ الف) محسوس بودن پدیده‌های اجتماعی، ب) معنادار بودن پدیده‌های اجتماعی
 ۴ الف) محسوس بودن پدیده‌های اجتماعی، ب) نقش انسان‌ها در پیدایش پدیده‌های اجتماعی

سوالات گردآوری شده - سال تحصیلی ۹۷-۹۸

کدام گزینه به‌ترتیب صحیح و غلط بودن گزاره‌های زیر را مشخص می‌کند؟
 الف) آگاهی و شناختی که جهان اجتماعی براساس آن شکل می‌گیرد، آگاهی فردی و خصوصی است.
 ب) هر یک از موجوداتی که بیرون جهان اجتماعی قرار دارند، به واسطهٔ ارتباطی که با زندگی اجتماعی انسان پیدا می‌کنند در گسترهٔ جهان اجتماعی قرار می‌گیرند
 پ) عضویت در جهان اجتماعی و نظم میان اعضای آن، با اراده و آگاهی انسان‌ها تعریف می‌شود.
 ت) جهان اجتماعی با انتقال فرهنگ خود به نسل‌های بعد از طریق وراثت پایدار باقی می‌ماند.

- ۱) غ - ص - ص - غ ۲) غ - غ - ص - ص ۳) ص - ص - ص - غ ۴) ص - غ - ص - غ

سوالات گردآوری شده—سال تحصیلی ۹۷-۹۸

نتیجهٔ هر یک از عبارات زیر به‌ترتیب چیست؟

- عدم انتقال فرهنگ به نسل بعد
- تکوینی بودن نظم اعضا در بدن موجودات زنده
- شناخت خداوند، فرشتگان و جهان ماورای طبیعی
- ابداع راه‌هایی برای رسیدن به ذخایر زیرزمینی آب در صورت وقوع خشکسالی

- ۱) فروپاشی جهان اجتماعی - تغییر با ارادهٔ اعضا - دگرگونی کنش‌های اجتماعی آدمیان - قرار گرفتن پدیده‌های طبیعی بیرون از جهان اجتماعی
- ۲) دگرگونی جهان اجتماعی - عدم تغییر با ارادهٔ اعضا - تغییر آرمان و ارزش‌های زندگی - قرار گرفتن پدیده‌های طبیعی در گسترهٔ جهان اجتماعی
- ۳) فروپاشی جهان اجتماعی تغییر با ارادهٔ اعضا - دگرگونی کنش‌های اجتماعی آدمیان - قرار گرفتن پدیده‌های ماورای طبیعی بیرون از جهان اجتماعی
- ۴) دگرگونی جهان اجتماعی - عدم تغییر با ارادهٔ اعضا - تغییر آرمان و ارزش‌های زندگی - قرار گرفتن پدیده‌های ماورای طبیعی بیرون از جهان اجتماعی

سوالات گردآوری شده—سال تحصیلی ۹۷-۹۸

پاسخ هر یک از سؤالات زیر به ترتیب در کدام گزینه آمده است؟

- جهان اجتماعی چگونه طی نسل‌ها تداوم می‌یابد؟
- کدام‌یک از پدیده‌ها، حاصل کنش‌های اجتماعی انسان‌ها هستند؟
- آلودگی طبیعت و محیط زیست، نتیجهٔ چه چیزهایی است؟
- ورود پدیده‌های طبیعی به جهان اجتماعی باعث چه چیزی می‌شود؟

- ۱) با انتقال فرهنگ خود به نسل‌های بعد - ستارگان و سیاهچاله‌ها - حوادث ناگهانی و پیش‌بینی‌نشده - یکسان عمل کردن طبیعت
- ۲) از طریق فرآیند وراثت - خانواده و کارخانه - قهر و انتقام الهی - رهایی از سردرگمی و ایجاد نظم
- ۳) از طریق فرآیند وراثت - زلزله و خشکسالی - کارهای نابخردانهٔ انسان‌ها - فرو ریختن پدیده‌های طبیعی توسط جهان اجتماعی
- ۴) با انتقال فرهنگ خود به نسل‌های بعد - امنیت و صلح - کارهای شتابزدهٔ انسان‌ها - گسترش آن

سوالات گردآوری شده—سری (۲) - سال تحصیلی ۹۸-۹۹

به ترتیب بیان کنید شناخت خداوند، فرشتگان و جهان ماوراءطبیعی، چه تأثیری در زندگی انسان‌ها می‌گذارد و سنت‌ها و قوانین الهی با انسان‌های شاکر و ناسپاس و جوامع عادل و ظالم چه رفتاری دارد؟

- ۱) کنش‌های اجتماعی آنان را دگرگون می‌سازد - ستم‌پیشگان را در قهر و انتقام الهی فرو می‌گذارد.
- ۲) آرمان‌ها و ارزش‌های زندگی آدمیان را تغییر می‌دهد - یکسان عمل نمی‌کند، بلکه کنش اجتماعی آن‌ها را دگرگون می‌سازد.
- ۳) درهای آسمان را بر عدالت‌پیشگان می‌گشاید - تأثیرات تعیین‌کننده‌ای در کنش‌های اجتماعی انسان‌ها دارند.
- ۴) ستم‌پیشگان را در قهر و انتقام الهی فرو می‌گذارد - جهان اجتماعی انسان‌ها را یا فرو می‌ریزد و یا دگرگون می‌کند.

سوالات گردآوری شده - سری (۲) - سال تحصیلی ۹۸-۹۹

کدام گزینه درست (ص) یا نادرست (غ) بودن عبارتهای زیر را به درستی نشان می‌دهد؟ (به ترتیب الف) ویژگی‌های موجودات زنده از طریق فرآیند وراثت از نسلی به نسل دیگر منتقل می‌شوند. ب) موجودات طبیعی و ماوراءطبیعی به واسطهٔ ارتباطی که با زندگی اجتماعی انسان‌ها پیدا می‌کنند، در گسترهٔ جهان اجتماعی قرار می‌گیرند. ج) زلزله یا خشکسالی با این‌که پدیده‌های طبیعی‌اند، تأثیرات تعیین‌کننده‌ای در کنش‌های اجتماعی انسان‌ها دارند.

- ۱) غ - غ - غ ۲) ص - غ - ص ۳) ص - ص - ص ۴) غ - ص - غ

سوالات گردآوری شده - سری (۲) - سال تحصیلی ۹۸-۹۹

کنش انسان‌ها و پیامدهای آن، هستند و جهان اجتماعی و نظم آن است و به وجود می‌آید و هر یک از موجوداتی که بیرون جهان اجتماعی قرار دارند به واسطهٔ در گسترهٔ جهان اجتماعی قرار می‌گیرند.

- ۱) پدیده‌های اعتباری - اعتباری - با قرار دادن انسان‌ها - ارتباط آن‌ها با زندگی اجتماعی
- ۲) پدیده‌های اعتباری - اعتباری - مستقل از ارادهٔ انسان‌ها - دگرگونی کنش‌های اجتماعی
- ۳) پدیده‌های اعتباری - تکوینی - مستقل از ارادهٔ انسان‌ها - دگرگونی کنش‌های اجتماعی
- ۴) پدیده‌های تکوینی - اعتباری - با قرار دادن انسان‌ها - ارتباط آن‌ها با زندگی اجتماعی

سوالات گردآوری شده - سال تحصیلی ۹۸-۹۹

درستی یا نادرستی عبارات زیر به ترتیب در کدام گزینه به درستی نشان داده شده است؟
- جهان اجتماعی با انتقال فرهنگ خود به نسل‌های بعد تداوم می‌یابد.
- جهان اجتماعی و نظم آن تکوینی است و با آگاهی و ارادهٔ انسان‌ها شکل می‌گیرد.
- احترام به قانون یک کنش اجتماعی است.

- عضویت در یک جهان اجتماعی و نظم میان اعضای آن، با اراده و آگاهی انسان‌ها تعریف می‌شود و با قرارداد آنها به وجود می‌آید.

- عضویت اعضا در بدن موجودات زنده و نظم آنها براساس آگاهی و اراده اعضا به وجود می‌آید.

- ۱) ص - غ - غ - ص ۲) ص - ص - ص - غ ۳) غ - غ - ص - ص ۴) ص - غ - ص - ص

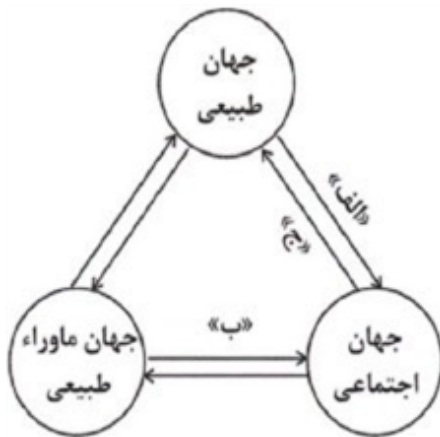
دهم - سال تحصیلی ۹۸-۹۹

به ترتیب کدامیک از عبارات زیر با مفهوم جهان ارتباط دارد ولی در رابطه با مفهوم بسط جهان اجتماعی درست نیست؟

- ۱ شناخت خداوند و فرشتگان، آرمان‌ها و ارزش‌های زندگی آدمیان را تغییر می‌دهد و کنش‌های اجتماعی آنان را دگرگون می‌سازد - به مجموعه‌ی پدیده‌هایی دلالت می‌کند که در محدوده‌ی زندگی اجتماعی انسان‌ها قرار می‌گیرند.
- ۲ جهان، واژه‌ای است برای اشاره به مجموعه‌های بزرگ - انسان‌ها برای مقابله با زلزله و خشکسالی قواعد خاصی وضع می‌کنند و کنش‌های مناسبی انجام می‌دهند.
- ۳ شناخت خداوند و فرشتگان، آرمان‌ها و ارزش‌های زندگی آدمیان را تغییر می‌دهد و کنش‌های اجتماعی آنان را دگرگون می‌سازد - رفتار شتاب‌زده و نابخردانه‌ی انسان، طبیعت و محیط زیست را آلوده می‌کند و این آلودگی فرصت‌های زندگی اجتماعی را محدود می‌کند.
- ۴ جهان، واژه‌ای است برای اشاره به مجموعه‌های بزرگ - آب و هوا و فلزات محصول کنش انسان‌ها نیستند و نمی‌توانند به جهان اجتماعی وارد شوند.

سوالات گردآوری شده - سال تحصیلی ۹۸-۹۹

مطابق شکل مقابل، موارد کدام گزینه به ترتیب مصادیق درستی برای موارد الف، ب و ج است؟



- ۱ زلزله تأثیرات تعیین‌کننده‌ای در کنش‌های اجتماعی انسان‌ها دارد - انسان‌ها برای مقابله با زلزله، قواعد خاصی وضع می‌کنند - سنت‌ها و قوانین الهی با انسان‌های شاکر و ناسپاس یکسان عمل نمی‌کنند.
- ۲ شناخت خداوند، آرمان‌ها و ارزش‌های آدمیان را تغییر می‌دهد - آلودگی طبیعت و محیط زیست، نتیجه‌ی کارهای نابخردانه‌ی انسان است - زلزله و خشکسالی تأثیرات تعیین‌کننده‌ای بر کنش آدمیان دارند.
- ۳ آلودگی طبیعت، زندگی اجتماعی آدمیان را متأثر می‌سازد - شناخت فرشتگان، کنش‌های آدمیان را دگرگون می‌سازد - آلودگی محیط زیست، نتیجه‌ی کارهای نابخردانه‌ی انسان است.
- ۴ شناخت ستارگان، امکان راهیابی در سفرها را فراهم می‌کند - آلودگی طبیعی نتیجه‌ی کارهای نابخردانه‌ی انسان است - سنت‌ها و قوانین الهی ستم‌پیشگان را در قهر الهی فرو می‌برد.

سوالات گردآوری شده - سال تحصیلی ۹۸-۹۹

- هریک از عبارات زیر به ترتیب، با کدام مفهوم در گزینه‌های زیر به درستی ارتباط دارد؟
- رعایت قوانین راهنمایی و رانندگی در نیمه شب
 - آرام مطالعه کردن در حضور دیگران
 - مجموعه آگاهی‌های مشترک
 - کنش و پیامدهای آن

- ۱ کنش اجتماعی - پیدایش یک هنجار - فرهنگ - پدیده‌های اعتباری
- ۲ کنش اجتماعی - تحقق یک ارزش - جامعه‌پذیری - پدیده‌های اعتباری
- ۳ کنش اجتماعی - تحقق یک ارزش - جامعه‌پذیری - پدیده‌های تکوینی
- ۴ کنش فردی - پیدایش یک هنجار - فرهنگ - پدیده‌های تکوینی

-دوازدهم-سال تحصیلی ۹۸-۹۹

- هر یک از عبارات زیر به ترتیب مربوط به کدام مفهوم در گزینه‌های زیر است؟
- شیوهی انجام کنش اجتماعی است که مورد قبول افراد جامعه قرار گرفته است.
 - رعایت حقوق دیگری.
 - تحقق یافتن ارزش‌ها و هنجارهای اجتماعی.
 - جهان اجتماعی با انتقال آن به نسل‌های بعد تداوم می‌یابد.

- ۱ هنجارهای اجتماعی - پیدایش یک هنجار - کنترل اجتماعی - وراثت
- ۲ ارزش‌های اجتماعی - تحقق یک ارزش - کنش‌های اجتماعی - فرهنگ
- ۳ جامعه‌پذیری - پیدایش یک هنجار - کنش بیرونی - وراثت
- ۴ هنجار اجتماعی - تحقق یک ارزش - کنش‌های اجتماعی - فرهنگ

-دوازدهم-سال تحصیلی ۹۸-۹۹

نتیجه‌ی هر یک از عبارات زیر به ترتیب چیست؟

- عدم انتقال فرهنگ به نسل بعد
- تکوینی بودن نظم اعضا در بدن موجودات زنده
- شناخت خداون، فرشتگان و جهان ماورای طبیعی
- ابداع راه‌هایی برای رسیدن به ذخایر زیرزمینی آب در صورت وقوع خشکسالی

- ۱ فروپاشی جهان اجتماعی - تغییر با اراده‌ی اعضا - دگرگونی کنش‌های اجتماعی آدمیان - قرار گرفتن پدیده‌های طبیعی بیرون از جهان اجتماعی
- ۲ دگرگونی جهان اجتماعی - عدم تغییر با اراده‌ی اعضا - تغییر آرمان و ارزش‌های زندگی - قرار گرفتن پدیده‌های طبیعی در گستره‌ی جهان اجتماعی
- ۳ فروپاشی جهان اجتماعی - تغییر با اراده‌ی اعضا - دگرگونی کنش‌های آدمیان - قرار گرفتن پدیده‌های ماورای طبیعی در محدوده‌ی جهان اجتماعی
- ۴ دگرگونی جهان اجتماعی - عدم تغییر با اراده‌ی اعضا - تغییر آرمان و ارزش‌های زندگی - قرار گرفتن پدیده‌های ماورای طبیعی بیرون از جهان اجتماعی

-دوازدهم-سال تحصیلی ۹۹_۰۰

هریک از عبارات زیر، به ترتیب پیامد چیست؟

- دگرگون شدن کنش‌های اجتماعی
 - امنیت و صلح
 - قرار گرفتن موجودات بیرون از جهان اجتماعی در گستره‌ی جهان اجتماعی
- ۱ ارتباط پدیده‌های ماوراءطبیعی با زندگی اجتماعی انسان‌ها - پدیده‌های جهان طبیعی - رفتارهای شتابزده و نابخردانه‌ی انسان‌ها

۲ شناخت خداوند و فرشتگان و جهان ماوراءطبیعی - کنش اجتماعی انسان - ارتباط آن‌ها با زندگی اجتماعی انسان

۳ شناخت پدیده‌های ماوراءطبیعی - کنش اجتماعی انسان - رفتارهای شتابزده و نابخردانه‌ی انسان‌ها

۴ شناخت خداوند و فرشتگان و جهان طبیعی - پدیده‌های جهان طبیعی - ارتباط و تأثیرات تعیین‌کننده در زندگی اجتماعی انسان‌ها

سوالات گردآوری شده - سال تحصیلی ۹۸-۹۹

به ترتیب، هر یک از عبارات زیر تأثیر کدام جهان‌های مختلف بر یک دیگر را به درستی نشان می‌دهد؟

- انسان‌ها برای مقابله با زلزله و خشکسالی، قواعد خاصی وضع می‌کنند.
- آلودگی طبیعت و محیط زیست نتیجه‌ی کارهای شتابزده و نابخردانه‌ی انسان‌ها است.
- سنت‌ها و قوانین الهی نیز با انسان‌ها شاکر و ناسپاس و جوامع عادل و ظالم، یکسان عمل نمی‌کند.

۱ جهان اجتماعی بر جهان طبیعی - جهان طبیعی بر جهان اجتماعی - جهان اجتماعی بر جهان طبیعی

۲ جهان طبیعی بر جهان اجتماعی - جهان اجتماعی بر جهان طبیعی - جهان ماورای طبیعی بر جهان اجتماعی

۳ جهان طبیعی بر جهان اجتماعی - جهان طبیعی بر جهان اجتماعی - جهان ماورای طبیعی بر جهان اجتماعی

۴ جهان اجتماعی بر جهان طبیعی - جهان اجتماعی بر جهان طبیعی - جهان ماورای طبیعی بر جهان اجتماعی

سوالات و مطالب تالیفی - سال تحصیلی ۱۴۰۰_۱۴۰۱ - دوازدهم

پاسخ هر یک از سؤالات زیر به ترتیب در کدام گزینه آمده است؟

- جهان اجتماعی چگونه طی نسل‌ها تداوم می‌یابد؟
- کدام‌یک از پدیده‌ها، حاصل کنش‌های اجتماعی انسان‌ها هستند؟
- آلودگی طبیعت و محیط زیست، نتیجه‌ی چه چیزهایی است؟
- ورود پدیده‌ها طبیعی به جهان اجتماعی باعث چه چیزی می‌شود؟

۱ با انتقال فرهنگ خود به نسل‌های بعد - ستارگان و سازه‌چاله‌ها - حوادث ناگهانی و پیش‌بینی نشده - یکسان عمل کردن طبیعت

۲ از طریق فرآیند وراثت - خانواده و کارخانه - قهر و انتقام الهی - رهایی از سردرگمی و ایجاد نظم

۳ از طریق فرآیند وراثت - زلزله و خشکسالی - کارهای نابخردانه‌ی انسان‌ها - فرو ریختن پدیده‌های طبیعی توسط جهان اجتماعی

۴ با انتقال فرهنگ خود به نسل‌های بعد - امنیت و صلح - کارهای شتابزده‌ی انسان‌ها - گسترش آن

سوالات گردآوری شده - سری (۲) - سال تحصیلی ۱۴۰۰_۱۴۰۱

درست (ص) یا نادرست (غ) بودن عبارتهای زیر را به ترتیب کدام گزینه به درستی نشان می‌دهد؟

- الف) شناخت فرشتگان و جهان ماوراءطبیعی، کنش‌های اجتماعی انسان‌ها را دگرگون می‌سازد.
- ب) احترام به قانون، یک کنش اجتماعی است.
- ج) زلزله و خشکسالی به دلیل این‌که پدیده‌های طبیعی‌اند، نمی‌توانند وارد جهان اجتماعی شوند.

۱ غ - ص - غ ۲ ص - غ - غ ۳ ص - ص - ص ۴ ص - ص - غ

سوالات گردآوری شده - سری (۲) - سال تحصیلی ۱۴۰۰_۱۴۰۱

هریک از عبارتهای زیر، به ترتیب نتیجه‌ی چیست؟

- دگرگون شدن جهان اجتماعی
- راه یافتن اعضا به جهان اجتماعی
- عدم تغییر نظم بدن موجودات زنده با اراده‌ی اعضای آن

۱ عدم انتقال فرهنگ به نسل‌های بعدی - آگاهی نسبت به حقوق و تکالیف - عدم وجود آگاهی در اعضای بدن موجودات زنده

۲ انتقال فرهنگ از طریق وراثت - کسب آگاهی و شناخت مشترک - وابسته بودن اعضای مختلف برای تأمین نیازهای یکدیگر

۳ گسترش جهان اجتماعی - بهره‌مندی از حقوق و تکالیف توسط اعضا - اعتباری بودن نظم در بدن موجودات زنده

۴ عدم حفظ فرهنگ توسط یک نسل - پذیرفتن عضویت جهان اجتماعی - تکوینی بودن نظم در بدن موجودات زنده

سوالات گردآوری شده - سال تحصیلی ۱۴۰۰-۱۴۰۱

چه تعداد از عبارتهای زیر نادرست است؟

- خانواده، امنیت، صلح و ... مثال‌هایی برای کنش‌های اجتماعی انسان‌ها هستند.
- پیامدهای اعتباری یعنی مجموعه‌ی کنش‌های انسان و پیامدهایی که در اثر کنش انسان ایجاد می‌شوند.
- علاوه بر نقش‌ها مانند کشاورزان، معلمان و ... نهادها نیز به عنوان اعضای جهان اجتماعی شناخته می‌شوند.
- عضویت در جهان اجتماعی و نظم میان اعضای آن، با اراده و آگاهی انسان‌ها تعریف می‌شود یعنی با قرارداد آنها به وجود نمی‌آید.
- آگاهی و شناختی که جهان اجتماعی براساس آن شکل می‌گیرد، آگاهی فردی و خصوصی نیست؛ بلکه نوعی آگاهی مشترک و عمومی است.

۴ ۴

۳ ۳

۲ ۲

۱ ۱

سوالات گردآوری شده - سال تحصیلی ۱۴۰۰-۱۴۰۱

هریک از موارد زیر، به ترتیب با کدام عبارت در ارتباط است؟

- قنات به عنوان ابتکار ایرانیان
- آب شدن یخ‌های قطبی در اثر گرم شدن کره‌ی زمین
- پیروی از دستورات الهی در جهت حمایت از مظلومین جهان

۱ سنت‌ها و قوانین الهی با انسان‌های شاکر و ناسپاس و جوامع عادل و ظالم، یکسان عمل نمی‌کند و درهای آسمان را بر عدالت‌پیشگان می‌گشاید - زلزله و خشکسالی به واسطه‌ی ارتباطی که با زندگی انسان پیدا می‌کنند، وارد جهان اجتماعی می‌شوند - آلودگی جهان طبیعی می‌تواند زندگی اجتماعی انسان را متأثر سازد.

۲ انسان‌ها برای مقابله با زلزله و خشکسالی، قواعد خاصی وضع می‌کنند و کنش‌های مناسبی انجام می‌دهند - آلودگی طبیعت و محیط زیست، نتیجه‌ی کارهای شتاب‌زده و نابخردانه‌ی انسان‌ها است - شناخت خداوند، فرشتگان و جهان ماوراءطبیعی، آرمان‌ها و ارزش‌های زندگی آدمیان را تغییر می‌دهد.

۳ آلودگی طبیعت و محیط زیست، نتیجه‌ی کارهای شتاب‌زده و نابخردانه‌ی انسان‌ها است - انسان‌ها برای مقابله با زلزله و خشکسالی، قواعد خاصی وضع می‌کنند و کنش‌های مناسبی انجام می‌دهند - سنت‌ها و قوانین الهی نیز با انسان‌های شاکر و ناسپاس و جوامع عادل و ظالم، یکسان عمل نمی‌کند و درهای آسمان را بر عدالت‌پیشگان می‌گشاید.

۴ شناخت فلزات و ستارگان می‌تواند بر زندگی انسان‌ها تأثیر بسیاری بگذارد - شناخت خداوند، فرشتگان و جهان ماوراءطبیعی، آرمان‌ها و ارزش‌های زندگی آدمیان را تغییر می‌دهد - سنت‌ها و قوانین الهی با انسان‌های شاکر و ناسپاس و جوامع عادل و ظالم، یکسان عمل نمی‌کند و درهای آسمان را بر عدالت‌پیشگان می‌گشاید.

سوالات گردآوری شده - سال تحصیلی ۱۴۰۰-۱۴۰۱

هر عبارت به ترتیب با کدام قسمت جدول ارتباط دارد؟

- گروه دوستان و مدرسه
- پدیده‌های تکوینی
- مشترک
- جهان اجتماعی

(ج)	جهان اجتماعی اعتباری است.	(ب)	(د)
پدیده‌های طبیعی و ماورای طبیعی	(الف)	دنیای گسترده ما	نوع آگاهی جهان اجتماعی

- ۱ ج - ب - د - الف ۲ الف - ج - د - ب ۳ الف - د - ج - ب ۴ ب - ج - الف - د

سوالات گردآوری شده - سری (۲) - سال تحصیلی ۱۴۰۰-۱۴۰۱

درستی یا نادرستی عبارات زیر را به ترتیب مشخص کنید.

- تمامی کنش‌ها و پیامدهای آن‌ها، پدیده‌های اعتباری هستند.
- حفر قنات تأثیر جهان طبیعی بر روی جهان اجتماعی می‌باشد.
- جهان اجتماعی با انتقال فرهنگ خود به نسل‌های بعدی تداوم می‌یابد.
- جهان اجتماعی و نظم آن تکوینی است یعنی با آگاهی و اراده‌ی انسان‌ها شکل می‌گیرد.

- ۱ غ - غ - غ - ص ۲ ص - غ - ص - ص ۳ ص - غ - ص - غ ۴ ص - ص - ص - غ

سوالات گردآوری شده - سال تحصیلی ۱۴۰۰-۱۴۰۱

کدام گزینه، به ترتیب جاهای خالی زیر را کامل می‌کند؟

- متفکران ایرانی از دهه‌ی سی به بعد، در نقد آثاری را پدید آوردند.
- قدرت غرب در نخستین رویارویی‌ها، بخش‌هایی از ذهنیت مسلمانان را به خودباختگی فرهنگی دچار ساخت.
- در نگاه مستشرقان، هویت فرهنگی جوامع اسلامی، محدود به ابعاد بود.

- ۱ رویکرد سکولار و دنیوی - سیاسی و نظامی - تاریخی و جغرافیایی
 ۲ رویکرد تقلیدی به غرب - اقتصادی و فرهنگی - سیاسی و اقتصادی
 ۳ از خودبیگانگی فرهنگی - اقتصادی و فرهنگی - سیاسی و اقتصادی
 ۴ هویت کاذب و تقلیدی از غرب - سیاسی و نظامی - تاریخی و جغرافیایی

سوالات گردآوری شده - سال تحصیلی ۱۴۰۰-۱۴۰۱

درستی یا نادرستی عبارتهای زیر را به ترتیب مشخص کنید.

- مجموعه‌ی پدیده‌های اجتماعی، جهان اجتماعی را شکل می‌دهند.
- جهان اجتماعی و نظم آن اعتباری است؛ یعنی با آگاهی و اراده‌ی انسان‌ها شکل نمی‌گیرد.
- آگاهی جهان اجتماعی، آگاهی و شناخت فردی و عمومی است.
- جهان اجتماعی با انتقال فرهنگ خود به نسل‌های بعد تداوم می‌یابد.

- ۱ ص - ص - ص - غ ۲ ص - غ - ص - غ ۳ ص - غ - غ - ص ۴ غ - غ - ص - غ

سوالات گردآوری شده - سال تحصیلی ۱۴۰۰-۱۴۰۱

کدام گزینه، به ترتیب بیان‌گر «گسترده‌ی جهان اجتماعی»، «عامل تداوم موجود زنده»، «تفاوت جهان اجتماعی با موجود زنده» و «مجموعه‌ی آگاهی‌های مشترک» است؟

- ۱) مجموعه‌ی پدیده‌های اجتماعی و تکوینی - زاد و ولد - آگاهی و شناخت جهان طبیعی، آگاهی فردی و خصوصی است - خرده‌فرهنگ موافق
- ۲) همه‌ی پدیده‌های اعتباری و آن دسته از پدیده‌های تکوینی که با زندگی انسان ارتباط پیدا می‌کنند - وراثت - عضویت اعضا در بدن موجود زنده و نظم آن اعتباری است - فرهنگ عمومی
- ۳) پدیده‌های اجتماعی و اعتباری - وراثت - آگاهی و شناخت جهان اجتماعی آگاهی مشترک و عمومی است - ضد فرهنگ
- ۴) همه‌ی پدیده‌های اجتماعی و آن دسته از پدیده‌های طبیعی و ماوراءطبیعی که با زندگی انسان ارتباط پیدا می‌کنند - زاد و ولد - نظم جهان اجتماعی اعتباری و قراردادی است - فرهنگ

سوالات گردآوری شده - سال تحصیلی ۱۴۰۰-۱۴۰۱

هریک از عبارت‌های زیر، به ترتیب به تأثیر کدام جهان‌ها بر یک‌دیگر اشاره دارد؟
 - آلودگی طبیعت و محیط زیست، نتیجه‌ی فعالیت‌های شتاب‌زده و ناب‌خردانه‌ی انسان است.
 - انسان‌ها برای مقابله با خشکسالی، انبارها و سیلوهایی بنا می‌کنند.
 - شناخت خداوند و فرشتگان، آرمان‌ها و ارزش‌های زندگی آدمیان را تغییر می‌دهد.

- ۱) جهان اجتماعی بر جهان طبیعی - جهان طبیعی بر جهان اجتماعی - جهان ماوراءطبیعی بر جهان اجتماعی
- ۲) جهان طبیعی بر جهان اجتماعی - جهان اجتماعی بر جهان طبیعی - جهان ماوراءطبیعی بر جهان اجتماعی
- ۳) جهان اجتماعی بر جهان طبیعی - جهان طبیعی بر جهان اجتماعی - جهان ماوراءطبیعی بر جهان اجتماعی
- ۴) جهان طبیعی بر جهان اجتماعی - جهان طبیعی بر جهان اجتماعی - جهان ماوراءطبیعی بر جهان اجتماعی

سوالات گردآوری شده - سال تحصیلی ۱۴۰۰-۱۴۰۱

جاهای خالی جدول زیر، به ترتیب با کدام گزینه کامل می‌شود؟

الف	به واسطه‌ی ارتباطی که با زندگی انسان دارند، وارد جهان اجتماعی می‌شوند.
فروپاشی جهان اجتماعی	ب
پ	خرده‌فرهنگ تبهکاران، سارقان و ...

- ۱) پدیده‌های ماوراءطبیعی - زمانی که یک نسل نتواند فرهنگ خود را حفظ کند یا نتوان آن‌را به نسل بعد منتقل کند - خرده‌فرهنگ موافق
- ۲) پدیده‌های طبیعی و اجتماعی - زمانی که یک نسل نتواند فرهنگ خود را به نسل بعد منتقل کند. فرهنگ عمومی
- ۳) پدیده‌های تکوینی - زمانی که یک نسل نتواند فرهنگ خود را حفظ کند یا نتواند آن را به نسل بعد منتقل کند - ضد فرهنگ
- ۴) پدیده‌های تکوینی و اعتباری - زمانی که یک نسل نتواند فرهنگ خود را حفظ کند - خرده‌فرهنگ مخالف

سوالات گردآوری شده - سال تحصیلی ۱۴۰۰-۱۴۰۱

کدام گزینه به ترتیب، در ارتباط با فرهنگ و انواع آن و گستره‌ی جهان اجتماعی نادرست و درست است؟

- ۱ آن بخش از فرهنگ که همه‌ی اعضای یک جهان اجتماعی در آن اشتراک دارند، فرهنگ عمومی را تشکیل می‌دهد - گستره‌ی جهان اجتماعی به اندازه‌ی دانش و آگاهی آن است و هر چه جهان اجتماعی شناخت بیش‌تری از انواع پدیده‌ها داشته باشد، زندگی اجتماعی بر مسیر سعادت حرکت خواهد کرد.
- ۲ باورها و ارزش‌های اخلاقی، نگرش به عالم و آدم، شیوه‌ی زندگی گروهی انسان‌ها که سالیان متمادی با یکدیگر زندگی می‌کنند، از مصادیق فرهنگ هستند - ورود پدیده‌های طبیعی به جهان اجتماعی باعث بسط آن می‌شود.
- ۳ اعمال تبهکاران، سارقان و مفسدان اقتصادی در دسته ضد فرهنگ‌ها قرار می‌گیرد - هریک از موجوداتی که بیرون جهان اجتماعی قرار دارند یعنی موجودات تکوینی و اعتباری به واسطه‌ی ارتباطی که با زندگی اجتماعی انسان پیدا می‌کنند، در گستره جهان اجتماعی قرار می‌گیرند.
- ۴ خرده فرهنگ‌هایی که درون یک فرهنگ عمومی قرار دارند همیشه با فرهنگ عمومی سازگارند - احترام، یک کنش اجتماعی و خانواده، امنیت و صلح، حاصل کنش‌های اجتماعی انسان‌ها هستند.

سوالات گردآوری شده - سال تحصیلی ۱۴۰۰_۱۴۰۱

جهان طبیعی → جهان اجتماعی

کدام گزینه با نمودار مقابل مرتبط است؟

- ۱ انسان‌ها برای مقابله با زلزله و خشک‌سالی، قواعد خاصی وضع می‌کنند و کنش‌های مناسبی انجام می‌دهند.
- ۲ آلودگی طبیعت و محیط زیست، پیامد کارهای شتاب‌زده و نابخردانه‌ی انسان‌ها است.
- ۳ شناخت خداوند، فرشتگان و جهان ماوراءطبیعی، آرمان‌ها و ارزش‌های زندگی آدمیان را تغییر می‌دهد و کنش‌های اجتماعی آنان را دگرگون می‌سازد.
- ۴ شناخت فلزات و ستارگان، باعث رهایی از محدودیت‌های طبیعت شده است.

سوالات گردآوری شده - سال تحصیلی ۱۴۰۰_۱۴۰۱

هریک از موارد زیر با کدام مورد ارتباط دارد؟

- ورود پدیده‌های طبیعی به جهان اجتماعی
- پدیده‌های تکوینی
- گستره‌ی جهان اجتماعی

- ۱ گسترش جهان اجتماعی - انسان آن‌ها را ایجاد نمی‌کند - اندازه‌ی دانش و آگاهی جهان اجتماعی
- ۲ تغییر کنش‌های اجتماعی - کنش‌ها و پیامدهای آن‌ها - شناخت پدیده‌های اجتماعی
- ۳ گسترش جهان اجتماعی - به واسطه‌ی ارتباط با زندگی انسان‌ها به جهان اجتماعی راه می‌یابند - روش یکسان شناخت
- ۴ مرزهای جهان اجتماعی - خانواده - شناخت پدیده‌های ماوراءطبیعی

سوالات گردآوری شده - سال تحصیلی ۱۴۰۰_۱۴۰۱

به ترتیب، کدام گزینه پیامد عدم حفظ یا انتقال فرهنگ به نسل‌های بعد است و صلح و ستارگان در کدام قسمت جهان اجتماعی قرار می‌گیرند؟

۱) فرو ریختن و دگرگونی جهان اجتماعی - درون - بیرون

۲) مبهوت و مقهور شدن در برابر دیگر فرهنگ‌ها - درون - بیرون

۳) خودباختگی فرهنگی - بیرون - درون

۴) از بین رفتن عقاید و ارزش‌های کلان - بیرون - درون

سوالات گردآوری شده - سال تحصیلی ۱۴۰۰-۱۴۰۱

به ترتیب، پاسخ سؤالات زیر در کدام گزینه به درستی بیان شده است؟
- آگاهی و شناختی که جهان اجتماعی بر اساس آن شکل می‌گیرد، کدام است؟
- اعضای بدن موجودات زنده برای دستیابی به کدام هدف در ارتباط با هم عمل می‌کنند؟
- پیامد تکوینی بودن نظم اعضای بدن موجودات زنده کدام است؟

۱) مشترک - حفظ حیات - عدم تغییر با اراده‌ی اعضا

۲) عمومی - تأمین اهداف مشترک - تعریف براساس اراده‌ی اعضا

۳) عمومی - تأمین اهداف مشترک - تداوم از طریق وراثت

۴) فردی - تأمین حیات - تعریف براساس اراده‌ی اعضا

سوالات گردآوری شده - سال تحصیلی ۱۴۰۰-۱۴۰۱

به ترتیب، هر یک از موارد زیر با کدام مورد در ارتباط است؟
- ترافیک
- آموزش و پرورش
- خرده فرهنگ تبه‌کاران
- احترام به قانون

۱) پدیده‌ی اعتباری - فرهنگ ناسازگار - فرهنگ - خرده فرهنگ موافق

۲) پدیده‌ی اعتباری - ضد فرهنگ - عضو جهان اجتماعی - کنش اجتماعی

۳) پدیده‌ی تکوینی - فرهنگ عمومی - درون جهان اجتماعی - حاصل کنش اجتماعی

۴) خرده فرهنگ - آگاهی فردی و خصوصی - پدیده‌ی اجتماعی - پدیده‌ی طبیعی در جهان اجتماعی

سوالات گردآوری شده - سال تحصیلی ۱۴۰۰-۱۴۰۱



۹۴) با توجه به نمودار مقابل، کدام گزینه صحیح است؟

۱) انسان‌ها برای مقابله با زلزله، قواعد خاصی وضع می‌کنند و خانه‌های خود را به گونه‌ای می‌سازند که در برابر زلزله مقاوم باشد.

۲) آلودگی طبیعت و محیط زیست، نتیجه‌ی کارهای شتابزده و نابخردانه‌ی انسان‌ها است.

۳) سنت‌های الهی با انسان‌های شاکر و ناسپاس، یکسان عمل نمی‌کند.

۴) انسان‌ها برای مقابله با خشکسالی، انبارها و سیلوهایی را بنا می‌کنند.

سوالات گردآوری شده - سال تحصیلی ۱۴۰۰-۱۴۰۱

به ترتیب، هریک از موارد زیر، با کدام گزینه در ارتباط است؟

- کنش‌ها و پیامدهای آن‌ها
- قرار گرفتن زندگی اجتماعی بشر در مسیر خوشبختی و سعادت بیش‌تر
- ۱ پدیده‌های اعتباری - اقدامات شتاب‌زده‌ی انسان در مواجهه با طبیعت
- ۲ پدیده‌های اجتماعی - ورود پدیده‌های طبیعی به جهان اجتماعی و گسترش آن
- ۳ پدیده‌های اجتماعی - شناخت خداوند و فرشتگان و جهان ماوراءطبیعی که منجر به دگرگونی کنش‌های انسان می‌شود.
- ۴ پدیده‌های اعتباری - شناخت صحیح و بیش‌تر جهان اجتماعی از پدیده‌های اجتماعی، طبیعی و ماوراءطبیعی و زندگی کردن اعضای آن براساس این شناخت‌ها

سوالات گردآوری شده - سال تحصیلی ۱۴۰۰-۱۴۰۱

عبارت‌های «با انسان‌های شاکر و ناسپاس یکسان عمل نمی‌کند»، نتیجه‌ی کارهای شتاب‌زده و نابخردانه‌ی انسان‌هاست»، «آرمان‌ها و ارزش‌های زندگی آدمیان را تغییر می‌دهد» و «آگاهی و شناختی که جهان اجتماعی براساس آن شکل می‌گیرد»، به ترتیب به کدام مفاهیم زیر مربوط می‌باشند؟

- ۱ شناخت خداوند و فرشتگان - آلودگی طبیعت و محیط زیست - گستره‌ی جهان اجتماعی - آگاهی فردی و خصوصی
- ۲ سنت‌ها و قوانین الهی - زلزله و خشکسالی - عقاید، هنجارها و نهادهای اجتماعی - آگاهی فردی و خصوصی
- ۳ سنت‌ها و قوانین الهی - الودگی طبیعت و محیط زیست - شناخت جهان ماوراءطبیعی - آگاهی مشترک و عمومی
- ۴ شناخت خداوند و فرشتگان - زلزله و خشکسالی - شناخت خداوند و فرشتگان - آگاهی مشترک و عمومی

سوالات گردآوری شده - سری (۲) - سال تحصیلی ۱۴۰۰-۱۴۰۱

هریک از موارد زیر، به ترتیب در کدام بخش جدول، قرار می‌گیرد؟

- عضویت اعضا در بدن موجودات زنده
- جهان اجتماعی
- مجموعه آگاهی‌های مشترک
- کنش‌ها و پیامدهای آن

ب	پدیده‌های اعتباری	د	مجموعه پدیده‌های اجتماعی
تکوینی	ج	فرهنگ	الف

۴ ب - الف - ج - د

۳ ج - الف - ب - د

۲ ب - الف - د - ج

۱ ج - الف - د - ب

سوالات گردآوری شده - سال تحصیلی ۱۴۰۰-۱۴۰۱

کدام گزینه بیانگر مقایسه‌ی جهان اجتماعی و موجودات زنده نیست؟

- ۱ عضویت در جهان اجتماعی قراردادی است و با اراده و آگاهی اعضا به وجود می‌آید، اما عضویت اعضا در بدن موجودات زنده و نظم میان آن‌ها با اراده‌ی اعضا تغییر نمی‌کند.
- ۲ عضویت در جهان اجتماعی، مبتنی بر نوعی آگاهی مشترک و عمومی می‌باشد، اما نظم میان موجودات زنده، تکوینی است و براساس آگاهی و اراده‌ی اعضا به وجود نمی‌آید.
- ۳ جهان اجتماعی با انتقال فرهنگ خود به نسل‌های بعد تداوم می‌یابد، اما ویژگی‌های موجودات زنده از طریق وراثت از نسلی به نسل بعد منتقل می‌شود.
- ۴ جهان اجتماعی اعتباری است که براساس آگاهی فردی و خصوصی شکل می‌گیرد، اما عضویت اعضا در بدن موجودات زنده و نظم میان آن‌ها تکوینی است.

سوالات گردآوری شده - سری (۲) - سال تحصیلی ۱۴۰۰_۱۴۰۱

کدام گزینه به ترتیب به عبارت‌های «درهای آسمان را بر عدالت‌پیشگان می‌گشاید»، «آرمان‌ها و ارزش‌های زندگی آدمیان را تغییر می‌دهد»، «با انسان‌های شاکر و ناسپاس، یکسان عمل نمی‌کند» و «نتیجه‌ی کارهای شتابزده و نابخردانه‌ی انسان‌هاست»، مربوط می‌باشد؟

- ۱ سنت‌ها و قوانین الهی - شناخت خداوند و فرشتگان - سنت‌ها و قوانین الهی - آلودگی طبیعت و محیط زیست
- ۲ شناخت خداوند و فرشتگان - شناخت جهان ماوراءطبیعی - آلودگی طبیعت و محیط زیست - زلزله با خشکسالی
- ۳ سنت‌ها و قوانین الهی - سنت‌ها و قوانین الهی - زلزله یا خشکسالی - زلزله یا خشکسالی
- ۴ شناخت خداوند و فرشتگان - شناخت فلزات و ستارگان - سیاه‌چاله‌ی واقع در کهکشان - آلودگی طبیعت و محیط زیست

سوالات گردآوری شده - سری (۲) - سال تحصیلی ۱۴۰۰_۱۴۰۱

به‌ترتیب هریک از موارد زیر بیان‌گر کدام پدیده است؟
«شیطان، ترافیک، دریا، خانواده، صلح»

- | | |
|---|---|
| ۱ تکوینی - تکوینی - تکوینی - اعتباری - اعتباری | ۲ تکوینی - اعتباری - اعتباری - تکوینی - اعتباری |
| ۳ اعتباری - اعتباری - تکوینی - اعتباری - تکوینی | ۴ تکوینی - اعتباری - اعتباری - تکوینی - تکوینی |

سوالات گردآوری شده - سال تحصیلی ۱۴۰۰_۱۴۰۱

به‌ترتیب هریک از موارد زیر با کدام گزینه ارتباط دارد؟

- تداوم جهان اجتماعی
- گسترش جهان اجتماعی
- دگرگونی جهان اجتماعی

- ۱ انتقال فرهنگ توسط خانواده - اقدامات شتابزده‌ی انسان در مواجهه با طبیعت - ورود پدیده‌های طبیعی به جهان اجتماعی
- ۲ انتقال فرهنگ از طریق وراثت - ارتباط پدیده‌های ماوراءطبیعی با زندگی اجتماعی - شناخت خداوند، فرشتگان و جهان ماوراءطبیعی
- ۳ آگاهی‌های مشترک و تداوم آن‌ها - حاصل کنش‌های اجتماعی انسان‌ها - ناتوانی در انتقال فرهنگ
- ۴ انتقال فرهنگ - ورود پدیده‌های طبیعی به جهان اجتماعی - ناتوانی در حفظ فرهنگ

سوالات گردآوری شده - سال تحصیلی ۱۴۰۰_۱۴۰۱

- پاسخ هریک از سؤالات زیر، به ترتیب در کدام گزینه به صورت درست آمده است؟
- جهان واژه‌ای است که برای اشاره به چه مجموعه‌هایی به کار می‌رود؟
 - بعضی اوقات انسان‌ها برای این‌که پدیده‌های ناشناخته را بشناسند دست به چه اقدامی می‌زنند؟
 - در شعر «بنی‌آدم اعضای یک پیکرند» شاعر، جهان اجتماعی را با چه چیزی مقایسه کرده است؟

- ۱ مجموعه‌های بزرگ - مقایسه‌ی آن‌ها با پدیده‌های آشنا - موجودات زنده
- ۲ مجموعه‌های پیچیده - مقایسه‌ی آن‌ها با پدیده‌های مشابه - جهان فردی
- ۳ مجموعه‌های بزرگ - مقایسه‌ی آن‌ها با پدیده‌های مشابه - جهان فردی
- ۴ مجموعه‌های پیچیده - مقایسه‌ی آن‌ها با پدیده‌های آشنا - موجودات زنده

-دهم سال تحصیلی ۱۴۰۰_۱۴۰۱

- کدام گزینه به ترتیب، جاهای خالی عبارات زیر را به درستی تکمیل می‌کند؟
- عضویت در و نظم میان اعضای آن، با اراده و آگاهی انسان‌ها تعریف می‌شود و با قرارداد آن‌ها به وجود می‌آید. با انتقال فرهنگ به نسل‌های بعد، تداوم می‌یابد، ولی از طریق وراثت به نسل بعد منتقل نمی‌شود. عضویت اعضا در و نظم آن‌ها تکوینی است، یعنی براساس آگاهی و اراده‌ی اعضا به وجود نمی‌آید. آگاهی و شناختی که براساس آن شکل می‌گیرد، آگاهی فردی و خصوصی نیست، بلکه نوعی آگاهی مشترک است.

- ۱ بدن موجودات زنده - ویژگی‌های موجودات زنده - جهان اجتماعی - جهان ماوراء طبیعی
- ۲ بدن موجودات زنده - کنش اجتماعی - بدن موجودات زنده - بدن موجودات زنده
- ۳ جهان اجتماعی - جهان اجتماعی - بدن موجودات زنده - جهان اجتماعی
- ۴ جهان اجتماعی - پدیده‌های اجتماعی - جهان اجتماعی - جهان طبیعت

-دهم سال تحصیلی ۱۴۰۰_۱۴۰۱

- هر یک از مفاهیم زیر به ترتیب، با کدام یک از گزینه‌ها مرتبط است؟

- آلودگی محیط زیست
- زلزله و خشکسالی
- گشودن درهای آسمان بر عدالت‌پیشگان
- خانواده و ترافیک

- ۱ نتیجه‌ی کارهای نابخدانه‌ی انسان‌ها - پدیده‌های طبیعی - سنت‌های الهی - پدیده‌های اعتباری
- ۲ پدیده‌های ماوراء طبیعی - گستره‌ی جهان اجتماعی - پدیده‌های تکوینی - پدیده‌های تکوینی
- ۳ نتیجه‌ی کارهای نابخدانه‌ی انسان‌ها - قوانین الهی - پدیده‌های اعتباری - پدیده‌های تکوینی
- ۴ پدیده‌های جهان طبیعی - موجودات ماوراء طبیعی - قوانین الهی - پدیده‌های اعتباری

-دهم سال تحصیلی ۱۴۰۰_۱۴۰۱

هر کدام از عبارتهای زیر به ترتیب، اشاره‌ی درستی به کدام گزینه دارد؟
 - کنش‌های اجتماعی آدمیان را دگرگون می‌سازد.
 - با جوامع عادل و ظالم یکسان عمل نمی‌کند.
 - ستم‌پیشگان را در قهر و انتقام الهی فرو می‌گذارد.
 - ارزش‌های زندگی آدمیان را تغییر می‌دهد.

- ۱ شناخت جهان ماورای طبیعی - شناخت جهان ماورای طبیعی - قوانین الهی سنت‌ها و قوانین الهی
- ۲ آلودگی طبیعت و محیط زیست - سنت‌ها و قوانین الهی - قوانین الهی - شناخت خداوند و فرشتگان
- ۳ آلودگی طبیعت و محیط زیست - شناخت خداوند و فرشتگان - سنت‌های الهی - سنت‌ها و قوانین الهی
- ۴ شناخت جهان ماورای طبیعی - سنت‌ها و قوانین الهی - سنت‌ها و قوانین الهی - شناخت خداوند و فرشتگان

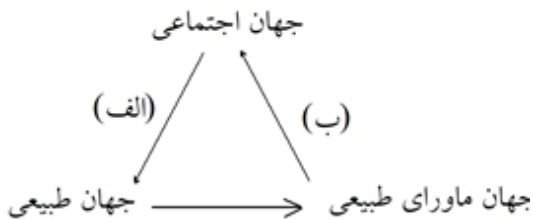
-دهم-سال تحصیلی ۱۴۰۰-۱۴۰۱

عبارتهای «کنش‌های اجتماعی آدمیان را دگرگون می‌سازد»، «با جوامع عادل و ظالم یکسان عمل نمی‌کند»، «ستم‌پیشگان را در قهر و انتقام الهی فرو می‌گذارد» و «ارزش‌های زندگی آدمیان را تغییر می‌دهد»، به ترتیب با کدام گزینه در ارتباط هستند؟

- ۱ آلودگی طبیعت و محیط زیست - شناخت خداوند و فرشتگان - سنت‌های الهی - سنت‌ها و قوانین الهی
- ۲ شناخت جهان ماوراءطبیعی - سنت‌ها و قوانین الهی - سنت‌ها و قوانین الهی - شناخت خداوند و فرشتگان
- ۳ سنت‌ها و قوانین الهی - آلودگی طبیعت و محیط زیست - سنت‌ها و قوانین الهی - شناخت خداوند و فرشتگان
- ۴ شناخت خداوند و فرشتگان - شناخت جهان ماوراءطبیعی - قوانین الهی - سنت‌ها و قوانین الهی

سوالات گردآوری شده-سری (۲)-سال تحصیلی ۱۴۰۰-۱۴۰۱

مصادیق «الف» و «ب» در نمودار زیر به ترتیب در کدام گزینه بیان شده است؟



- ۱ آلودگی طبیعت و محیط‌زیست نتیجه کارهای شتاب‌زده و ناب‌خردانه انسان است - سنت‌ها و قوانین الهی، درهای آسمان را بر عدالت‌پیشگان می‌گشاید.
- ۲ ورود پدیده‌های طبیعی به جهان اجتماعی باعث گسترش آن می‌شود - شناخت خداوند و فرشتگان، ارزش‌ها و آرمان‌ها، زندگی آدمیان را دگرگون می‌سازد.
- ۳ زلزله یا خشک‌سالی تأثیرات تعیین‌کننده‌ای در کنش‌های اجتماعی انسان‌ها دارند - قوانین الهی، ستم‌پیشگان را در قهر و انتقام الهی فرو می‌گذارد.
- ۴ شناخت فلزات و ستارگان، زندگی اجتماعی انسان را متحول کرده است - قوانین الهی با انسان‌های شاکر و ناسپاس و جوامع عادل و ظالم، یکسان عمل نمی‌کند.

سوالات گردآوری شده-سری (۴) آزمونهای نشان برتر-آزمونهای ۱۴۰۰-۱۴۰۱

- ۱ اجزای آن پدیده‌های اجتماعی هستند - همه پدیده‌های اجتماعی بُعد محسوس و عینی دارند - نظم آن اعتباری نیست.
- ۲ با انتقال فرهنگ خود به نسل‌های بعد تداوم می‌یابد - نظم آن تکوینی نیست - با آگاهی مشترک و عمومی شکل می‌گیرد.
- ۳ عضویت اعضا در جهان اجتماعی و نظم آن تکوینی است - با آگاهی عمومی شکل می‌گیرد - تفسیر از زندگی و مرگ عمیق‌ترین پدیده اجتماعی است.
- ۴ نهادهایی مثل آموزش، اعضای جهان اجتماعی - بُعد معنایی و ذهنی پدیده‌ها در آن اهمیت کمتری دارند - هنجارها و ارزش‌ها موجب پیدایش آن می‌شوند.

کنکورهای خارج از کشور - سراسری - انسانی

به ترتیب موارد زیر، با چه موضوعی ارتباط دارند؟

- هرگاه نسلی نتواند آن را حفظ کند یا نتواند آن را به نسل بعد منتقل سازد، جهان اجتماعی آن فرو می‌ریزد.
- آرمان‌ها و ارزش‌های زندگی آدمیان را تغییر می‌دهد و کنش‌های اجتماعی آنان را دگرگون می‌سازد.
- درهای آسمان را بر عدالت‌پیشگان می‌گشاید و ستم‌پیشگان را در قهر و انتقام الهی فرو می‌گذارد.
- جهان اجتماعی و نظم آن، که با آگاهی و اراده‌ی انسان‌ها شکل می‌گیرد.

- ۱ فرهنگ - شناخت جهان ماوراء طبیعی - سنت‌ها و قوانین الهی - اعتباری
- ۲ آگاهی خصوصی و فردی - گستره‌ی جهان اجتماعی - جهان ماوراء طبیعی - تکوینی
- ۳ آگاهی مشترک و عمومی - شناخت خداوند و فرشتگان - جهان ماوراء طبیعی - اعتباری
- ۴ چینش و نظم مناسب - گستره‌ی جهان اجتماعی - سنت‌ها و قوانین الهی - تکوینی

سوالات گردآوری شده - سری (۲) - سال تحصیلی ۱۴۰۰_۱۴۰۱

در کدام گزینه، پیامد هریک از عبارات زیر آمده است؟

- ورود پدیده‌های طبیعی به جهان اجتماعی
- شناخت خداوند، فرشتگان و جهان ماوراء طبیعی
- ارتباط موجودات طبیعی و ماوراء طبیعی با زندگی اجتماعی انسان

- ۱ تبدیل شدن به پدیده‌های اجتماعی - دگرگون ساختن هنجار اجتماعی انسان - گسترش جهان اجتماعی
- ۲ گسترش جهان اجتماعی - تغییر آرمان‌ها و ارزش‌های زندگی آدمیان - قرار گرفتن در گستره جهان اجتماعی
- ۳ گسترش جهان اجتماعی - دگرگون ساختن هنجار اجتماعی انسان - گسترش جهان اجتماعی
- ۴ تبدیل شدن به پدیده‌های اجتماعی - تغییر آرمان‌ها و ارزش‌های زندگی آدمیان - قرار گرفتن در گستره جهان اجتماعی

دوازدهم - سال تحصیلی ۱۴۰۰_۱۴۰۱

نتیجه هر یک از موارد زیر، به ترتیب کدام است؟
 - ناتوانی جهان اجتماعی در حفظ یا انتقال فرهنگ
 - تکوینی بودن نظم و عضویت در بدن موجودات زنده
 - راه یافتن به جهان اجتماعی

- ۱ فروریختن جهان اجتماعی - تبدیل شدن نظم به مهم‌ترین ویژگی موجودات زنده - بهره‌مندی از حقوق و تکالیف
- ۲ دگرگون شدن جهان اجتماعی - عدم تغییر نظم و عضویت با اراده اعضا - به عهده گرفتن نقشی در جهان اجتماعی
- ۳ از بین رفتن آگاهی مشترک و عمومی - ایجاد نظم و عضویت با قرارداد اعضا - شریک شدن در آگاهی مشترک و عمومی جهان اجتماعی
- ۴ تبدیل جهان اجتماعی به جهان اجتماعی دیگر - ثابت بودن نظم و عضویت در موجودات زنده - پذیرفتن عضویت در جهان اجتماعی

سوالات گردآوری شده - سال تحصیلی ۱۴۰۰_۱۴۰۱

هر یک از عبارات زیر به ترتیب، به چه علتی به وجود می‌آیند؟
 - فروریختن یا دگرگونی جهان اجتماعی
 - تغییر ارزش‌ها و آرمان‌های زندگی انسان‌ها

- ۱ ناتوانی در انتقال ارزش‌ها و عقاید به نسل بعد - شناخت خداوند، فرشتگان و جهان ماورای طبیعی
- ۲ ناتوانی در حفظ فرهنگ و یا انتقال آن به نسل بعد - شناخت خداوند، فرشتگان و جهان ماورای طبیعی
- ۳ ناتوانی در حفظ فرهنگ و یا انتقال آن به نسل بعد - تفاوت در روش‌های جامعه‌پذیری در جهان‌های اجتماعی مختلف
- ۴ ناتوانی در انتقال ارزش‌ها و عقاید به نسل بعد - تفاوت در روش‌های جامعه‌پذیری در جهان‌های اجتماعی مختلف

دهم - سال تحصیلی ۱۴۰۰_۱۴۰۱

در ارتباط با مقایسه پدیده‌های ناشناخته با پدیده‌های آشنا به ترتیب، گزینه مرتبط با موارد را مشخص کنید.
 - این مقایسه‌ها با چه هدفی انجام می‌شود؟
 - در این مقایسه‌ها، چه چیزهایی آشکار می‌شود؟
 - «بنی‌آدم اعضای یک پیکرند» در شعر سعدی، مقایسه چه چیزهایی است؟

- ۱ شناخت پدیده‌های ناشناخته - شباهت‌ها و تفاوت‌های پدیده‌ها - جهان اجتماعی با موجودات زنده
- ۲ بهتر شناختن جهان اجتماعی - شباهت‌ها و تفاوت‌های پدیده‌ها - جهان اجتماعی با موجودات زنده
- ۳ شناخت پدیده‌های ناشناخته - نقاط ضعف و قوت پدیده‌ها - پدیده‌های اجتماعی با جهان اجتماعی
- ۴ بهتر شناختن جهان اجتماعی - نقاط ضعف و قوت پدیده‌ها - پدیده‌های اجتماعی با جهان اجتماعی

دهم - سال تحصیلی ۱۴۰۰_۱۴۰۱

۱ گزینه ۲ پاسخ صحیح است. عضویت موجودات زنده و نظم آن‌ها تکوینی است. یعنی براساس اراده و آگاهی اعضا به وجود نمی‌آید و به همین دلیل با اراده اعضا تغییر نمی‌کند ولی عضویت در جهان اجتماعی و نظم میان اعضای آن با اراده و آگاهی انسان‌ها تعریف می‌شود و با قرارداد آن‌ها به وجود می‌آید.

۲ گزینه ۴ پاسخ صحیح است. مجموعه پدیده‌های اجتماعی، جهان اجتماعی را شکل می‌دهند و احترام به قانون یک کنش اجتماعی است.

۳ گزینه ۲ پاسخ صحیح است. شناخت خداوند، فرشتگان و جهان ماورای طبیعی، آرمان‌ها و ارزش‌های زندگی آدمیان را تغییر می‌دهد و کنش‌های اجتماعی آنان را دگرگون می‌سازد.

۴ گزینه ۴ پاسخ صحیح است. سیل و آتشفشان با اینکه پدیده‌های طبیعی‌اند، تأثیرات تعیین‌کننده‌ای در کنش‌های اجتماعی انسان‌ها دارند.

۵ گزینه ۴ پاسخ صحیح است. آلودگی طبیعت و محیط زیست، نتیجه‌ی کارهای شتابزده و نابخردانه‌ی انسان‌ها است. این آلودگی‌ها به نوبه‌ی خود، زندگی اجتماعی انسان را متأثر می‌سازند.

جهان طبیعی → جهان اجتماعی

۶ گزینه ۳ پاسخ صحیح است. شناخت خداوند، فرشتگان و جهان ماوراءطبیعی، آرمان‌ها و ارزش‌های زندگی آدمیان را تغییر می‌دهد و کنش‌های اجتماعی آن‌ها را دگرگون می‌سازد. سنت‌ها و قوانین الهی نیز با انسان‌های شاکر و ناسپاس و جوامع عادل و ظالم، یکسان عمل نمی‌کند و درهای آسمان را بر عدالت‌پیشگان می‌گشاید و ستم‌پیشگان را در قهر و انتقام الهی فرومی‌گذارد.

۷ گزینه ۴ پاسخ صحیح است. جهان اجتماعی و نظم آن‌ها تکوینی نیست، بلکه اعتباری است؛ یعنی با آگاهی و اراده‌ی انسان‌ها شکل می‌گیرد. علاوه بر این، آگاهی و شناختی که جهان اجتماعی براساس آن شکل می‌گیرد، آگاهی فردی و خصوصی نیست، بلکه نوعی آگاهی مشترک و عمومی است. جهان اجتماعی با انتقال فرهنگ خود به نسل‌های بعد تداوم می‌یابد، ولی از طریق وراثت، از نسلی به نسل دیگر منتقل نمی‌شود.

نکته: اعتباری و قراردادی بودن از ویژگی‌های جهان اجتماعی است و آگاهی و شناختی که جهان اجتماعی براساس آن شکل می‌گیرد، همان‌طور که گفته شد آگاهی فردی و خصوصی نیست، بلکه آگاهی مشترک و عمومی است.

۸ گزینه ۱ پاسخ صحیح است. عضویت اعضا در بدن موجودات زنده و نظم آن‌ها، تکوینی است، نه قراردادی و با اراده‌ی اعضا تغییر نمی‌کند، اما عضویت در جهان اجتماعی، قراردادی است که با اراده و آگاهی انسان‌ها تغییر می‌کند.

۹ گزینه ۳ پاسخ صحیح است. سنت‌ها و قوانین الهی با انسان‌های شاکر و ناسپاس و جوامع عادل و ظالم، یکسان عمل نمی‌کند و درهای آسمان را بر عدالت‌پیشگان می‌گشاید و ستم‌پیشگان را در قهر و انتقام الهی فرومی‌گذارد. آلودگی طبیعت و محیط زیست، نتیجه‌ی کارهای شتابزده و نابخردانه‌ی انسان‌ها است. خانواده، مدرسه، قانون، مسجد، صلح و امنیت حاصل کنش‌های اجتماعی انسان‌ها می‌باشد.

۱۰ گزینه ۳ پاسخ صحیح است. هریک از موجوداتی که بیرون جهان اجتماعی قرار دارند، یعنی موجودات طبیعی و ماورای طبیعی، به واسطه‌ی ارتباطی که با زندگی اجتماعی انسان پیدا می‌کنند، در گستره‌ی جهان اجتماعی قرار می‌گیرند.

۱۱ گزینه ۳ پاسخ صحیح است. آگاهی و شناختی که جهان اجتماعی براساس آن شکل می‌گیرد، آگاهی فردی و خصوصی نیست، بلکه نوعی آگاهی مشترک و عمومی است.

۱۲ گزینه ۱ پاسخ صحیح است. جهان واژه‌ای است که معمولاً برای اشاره به مجموعه‌های بزرگ به کار می‌رود.

۱۳ گزینه ۲ پاسخ صحیح است. به جهت ارتباطی که با زندگی اجتماعی پیدا می‌کنند.

۱۴ گزینه ۳ پاسخ صحیح است. فردی و خصوصی نیست، بلکه نوعی آگاهی مشترک و عمومی است.

۱۵ گزینه ۱ پاسخ صحیح است. به واسطه ارتباطی که با زندگی اجتماعی انسان پیدا می‌کنند.

۱۶ گزینه ۳ پاسخ صحیح است. انتقال فرهنگ

۱۷ گزینه ۴ پاسخ صحیح است. جهان اجتماعی مانند یک موجود زنده، اعضای مختلفی دارد و این اعضا در ارتباط با هم، از نوعی نظم برخوردارند. نظم از ویژگی‌های مهم جهان اجتماعی است.

۱۸ گزینه ۱ پاسخ صحیح است. ویژگی‌های موجودات زنده:

(۱) اندام و اعضای متفاوتی دارند.

(۲) اعضا به یکدیگر وابسته‌اند و هر کدام نیازهای دیگری را تأمین می‌کنند.

(۳) اعضا برای حفظ حیات موجود زنده، در ارتباط با دیگران عمل می‌کنند.

(۴) برای تأمین هدف مشترک، از چینش و نظم مناسبی برخوردارند.

۱۹ گزینه ۴ پاسخ صحیح است. نمودار به تأثیر و راه‌یابی جهان طبیعی به جهان اجتماعی اشاره دارد. پس گزینه‌های ۱، ۲ و ۳ در رابطه با نمودار، درست می‌باشند. گزینه‌ی ۴ مربوط به جهان اجتماعی است.

۲۰ گزینه ۳ پاسخ صحیح است.

گزینه‌ی ۱: تأثیر جهان اجتماعی بر جهان طبیعی است.

گزینه‌ی ۲: مربوط به جهان اجتماعی است.

گزینه‌ی ۳: در رابطه با نمودار مورد سؤال درست می‌باشد و تأثیر جهان ماورای طبیعی بر جهان اجتماعی را بیان کرده است.

گزینه‌ی ۴: تأثیر جهان طبیعی بر جهان اجتماعی را بیان می‌کند.

۲۱ گزینه ۴ پاسخ صحیح است.

گزینه‌های ۱، ۲ و ۳ در رابطه با عبارت سؤال درست می‌باشند.

جهان اجتماعی و نظم آن، تکوینی نیست، بلکه اعتباری است، یعنی با آگاهی و اراده‌ی انسان‌ها شکل می‌گیرد.

۲۲ گزینه ۳ پاسخ صحیح است. هرگاه یک نسل نتواند فرهنگ خود را حفظ کند یا نتواند آن را به نسل بعد منتقل سازد، جهان اجتماعی آن فرو می‌ریزد یا دگرگون می‌شود. هر جامعه طی نسل‌های مختلف، با انتقال فرهنگ خود به باز تولید خویش می‌پردازد.

گزینه ۳ پاسخ صحیح است. جهان اجتماعی با انتقال فرهنگ خود به نسل‌های بعد تداوم می‌یابد. فرهنگ از طریق وراثت از نسلی به نسل دیگر منتقل نمی‌شود.

عضویت اعضا در بدن موجودات زنده و نظم آن‌ها تکوینی است؛ یعنی براساس آگاهی و اراده‌ی اعضا به وجود نمی‌آید و به همین دلیل با اراده‌ی اعضا تغییر نمی‌کند، ولی عضویت در جهان اجتماعی و نظم میان اعضای آن، با اراده و آگاهی انسان‌ها تعریف می‌شود و با قرارداد آن‌ها به وجود می‌آید، بنابراین جهان اجتماعی و نظم آن، اعتباری است. آگاهی و شناختی که جهان اجتماعی براساس آن شکل می‌گیرد، آگاهی فردی و خصوصی نیست، بلکه نوعی آگاهی مشترک و عمومی است.

گزینه ۲ پاسخ صحیح است. صداقت - آرامش

گزینه ۱ پاسخ صحیح است. پدیده‌های طبیعی می‌توانند به جهان اجتماعی راه‌یابند. زلزله یا خشکسالی با اینکه پدیده‌های طبیعی‌اند. تأثیرات تعیین‌کننده‌ای در کنش‌های اجتماعی انسان‌ها دارند. انسان‌ها برای مقابله با زلزله و خشکسالی، قواعد خاصی وضع می‌کنند و کنش‌های مناسبی انجام می‌دهند.

توضیح نکات درسی:

شناخت خداوند، فرشتگان به عنوان پدیده‌های ماورای طبیعی، نیز آرمان‌ها و ارزش‌های زندگی آدمیان را تغییر می‌دهد و کنش‌های اجتماعی آنان را دگرگون می‌سازد.

گزینه ۲ پاسخ صحیح است. جهان اجتماعی بیشتر شبیه یک بازی گروهی است. در بازی گروهی افراد مختلفی عضوند که عضویت و نقش هر کدام توسط همه اعضا تعریف یا پذیرفته می‌شود. عضویت در جهان اجتماعی و نظم میان اعضای آن با اراده و آگاهی انسان‌ها تعریف می‌شود و با قرارداد آن‌ها به وجود می‌آید.

گزینه ۲ پاسخ صحیح است. رفتار شتابزده و نابخردانه انسان، طبیعت و محیط زیست را آلوده می‌کند و این آلودگی زندگی اجتماعی انسان را متأثر می‌سازد.

گزینه ۴ پاسخ صحیح است. با اراده و آگاهی انسان‌ها تعریف می‌شود ولی عضویت اعضا در بدن موجودات زنده و نظم آن‌ها تکوینی است.

گزینه ۴ پاسخ صحیح است. هریک از موجوداتی که بیرون جهان اجتماعی قرار می‌گیرند، یعنی موجودات طبیعی و ماورای طبیعی به واسطه ارتباطی که با زندگی اجتماعی انسان پیدا می‌کنند، در گستره جهان اجتماعی قرار می‌گیرند.

گزینه ۱ پاسخ صحیح است. عضویت اعضا در بدن موجودات زنده و نظم آن‌ها تکوینی است، یعنی براساس آگاهی و اراده اعضا به وجود نمی‌آید، ولی عضویت در جهان اجتماعی و نظم میان اعضای آن، با اراده و آگاهی انسان‌ها تعریف می‌شود و با قرارداد آن‌ها به وجود می‌آید یا شکل می‌گیرد.

گزینه ۲ پاسخ صحیح است. جهان اجتماعی مانند یک موجود زنده، اعضای مختلفی دارد و این اعضا در ارتباط با هم، از نوعی نظم برخوردارند. نظم از ویژگی‌های مهم جهان اجتماعی است. جهان اجتماعی و نظم آن، تکوینی نیست، بلکه اعتباری است، یعنی با آگاهی و اراده انسان‌ها شکل می‌گیرد. آگاهی و شناختی که جهان اجتماعی براساس آن شکل می‌گیرد، آگاهی فردی و خصوصی نیست، بلکه نوعی آگاهی مشترک و عمومی است.

تشریح گزینه‌های دیگر:

گزینه «۱»: عضویت اعضا در بدن موجودات زنده و نظم آن‌ها تکوینی است، یعنی براساس آگاهی و اراده اعضا به وجود نمی‌آید و به همین دلیل با اراده اعضا تغییر نمی‌کند، ولی عضویت در جهان اجتماعی و نظم میان اعضای آن، با اراده و آگاهی انسان‌ها تعریف می‌شود و با قرار داد آن‌ها به وجود می‌آید. جهان اجتماعی با انتقال فرهنگ خود به نسل‌های بعد تداوم می‌یابد.

گزینه «۳»: عضویت در جهان اجتماعی و نظم میان اعضای آن، با اراده و آگاهی انسان‌ها تعریف می‌شود و با قرارداد آن‌ها به وجود می‌آید. عضویت اعضا در بدن موجودات زنده و نظم آن‌ها تکوینی است، یعنی براساس آگاهی و اراده اعضا به وجود نمی‌آید و به همین دلیل با اراده اعضا تغییر نمی‌کند، ولی عضویت در جهان اجتماعی و نظم میان اعضای آن، با اراده و آگاهی انسان‌ها تعریف می‌شود و با قرار داد آن‌ها به وجود می‌آید.

گزینه «۴»: جهان اجتماعی با آگاهی و اراده انسان‌ها شکل می‌گیرد، پدیده‌های اجتماعی به جهان اجتماعی تعلق دارند و حاصل کنش‌های اجتماعی انسان‌ها هستند.

گزینه ۱ پاسخ صحیح است. پدیده‌هایی مانند آلودگی طبیعت و محیط‌زیست که نتیجه کارهای شتاب‌زده و نابخردانه انسان‌ها است تأثیر جهان اجتماعی بر جهان طبیعی را نشان می‌دهد.

گزینه ۴ پاسخ صحیح است. پدیده‌هایی که انسان آن‌ها را ایجاد نمی‌کند ولی به واسطه ارتباطی که با زندگی انسان دارند به جهان اجتماعی راه می‌یابند پدیده‌های تکوینی هستند.

گزینه ۴ پاسخ صحیح است. پدیده‌های تکوینی، پدیده‌هایی هستند که انسان آن‌ها را ایجاد نمی‌کند ولی به واسطه ارتباطی که با زندگی انسان دارند به جهان اجتماعی راه می‌یابند.

اینکه شناخت خداوند، فرشتگان و جهان ماورای طبیعی آرمان‌ها و ارزش‌های زندگی آدمیان را تغییر می‌دهد و کنش‌های اجتماعی آنان را دگرگون می‌سازد مطابق با نمودار جهان ماورای طبیعی ← جهان اجتماعی می‌باشد.

گزینه ۴ پاسخ صحیح است.

جهان اجتماعی، واژه‌ای است که برای اشاره به مجموعه پدیده‌های اجتماعی به کار می‌رود. کارهای شتاب‌زده و نابخردانه‌ی انسان‌ها منجر به آلودگی طبیعت و محیط زیست می‌شود. تغییر یافتن آرمان‌ها و ارزش‌های زندگی آدمیان، معلول شناخت خداوند و فرشتگان است.

گزینه ۴ پاسخ صحیح است. سنت‌ها و قوانین الهی نیز با انسان‌های شاکر و ناسپاس و جوامع عادل و ظالم یکسان عمل نمی‌کنند. توضیح نکات درسی:

شناخت خداوند، فرشتگان و جهان ماورای طبیعی، آرمان‌ها و ارزش‌های زندگی آدمیان را تغییر می‌دهد و کنش‌های اجتماعی آنان را دگرگون می‌سازد. بنابراین هر یک از موجوداتی که بیرون جهان اجتماعی قرار دارند؛ یعنی موجودات طبیعی و ماورای طبیعی به واسطه‌ی ارتباطی که با زندگی اجتماعی انسان پیدا می‌کنند، در گستره‌ی جهان اجتماعی قرار می‌گیرند.

۳۷

گزینه ۱ پاسخ صحیح است. عضویت اعضا در بدن موجودات زنده و نظم آنها تکوینی است، یعنی: براساس آگاهی و اراده‌ی اعضا به وجود نمی‌آید، ولی عضویت در جهان اجتماعی و نظم میان اعضای آن، با اراده و آگاهی انسان‌ها تعریف می‌شود و با قرارداد آنها به وجود می‌آید یا شکل می‌گیرد.

۳۸

گزینه ۳ پاسخ صحیح است. اعضا تنها هنگامی که عضویت جهان اجتماعی را پذیرفتند، به آن راه می‌یابند و نقشی را به عهده می‌گیرند. تشریح سایر گزینه‌ها:

گزینه ۱: اعضای جهان اجتماعی، از عضویت و حقوق و تکالیف خود و دیگران آگاهی دارند.

گزینه ۲: جهان اجتماعی با انتقال فرهنگ خود به نسل‌های بعد تداوم می‌یابد. فرهنگ از طریق وراثت منتقل نمی‌شود.

گزینه ۴: در جهان اجتماعی و یک بازی گروهی، عضویت و نقش هر یک از اعضا از پیش تعیین شده نیست و اعضا تنها زمانی که عضویت جهان اجتماعی را پذیرفتند به آن راه می‌یابند.

۳۹

گزینه ۳ پاسخ صحیح است. سنت‌ها و قوانین الهی نیز با انسان‌های شاکر و ناسپاس و جوامع عادل و ظالم، یکسان عمل نمی‌کند. بنابراین هر یک از موجوداتی که بیرون جهان اجتماعی قرار دارند؛ یعنی موجودات طبیعی و ماوراءطبیعی به واسطه‌ی ارتباطی که با زندگی اجتماعی انسان پیدا می‌کنند، در گستره‌ی جهان اجتماعی قرار می‌گیرند.

۴۰

گزینه ۲ پاسخ صحیح است. شعر «بنی‌آدم اعضای یک پیکرند» اشاره به شباهت جهان اجتماعی با موجودات زنده و اشاره به بودن برخی از ویژگی‌های موجود زنده در جهان اجتماعی دارد.

۴۱

گزینه ۳ پاسخ صحیح است. مجموعه پدیده‌های اجتماعی «جهان اجتماعی» را شکل می‌دهد.

۴۲

گزینه ۲ پاسخ صحیح است. عضویت در جهان اجتماعی و نظم میان اعضای آن، با اراده و آگاهی انسان‌ها تعریف می‌شود. آگاهی و شناختی که جهان اجتماعی براساس آن شکل می‌گیرد، آگاهی فردی و خصوصی نیست، بلکه نوعی آگاهی مشترک و عمومی است.

۴۳

گزینه ۴ پاسخ صحیح است. شناخت خداوند، فرشتگان و جهان ماوراءطبیعی، آرمان‌ها و ارزش‌های زندگی آدمیان را تغییر می‌دهد و کنش‌های اجتماعی آنان را دگرگون می‌سازد. همچنین ورود پدیده‌های طبیعی (غیراجتماعی) به جهان اجتماعی، باعث گسترش جهان اجتماعی نیز می‌شود.

۴۴

گزینه ۳ پاسخ صحیح است. کارگران، کشاورزان، دانش‌آموزان، معلمان، ... و نهادهایی چون آموزش و پرورش، خانواده و ... اعضای جهان اجتماعی هستند.

این اعضا، تنها هنگامی که عضویت جهان اجتماعی را پذیرفتند، به آن راه می‌یابند و نقشی را به عهده می‌گیرند و متناسب با نقش خود، از حقوق و تکالیفی برخوردار می‌شوند که خود و دیگران از این عضویت و حقوق و تکالیف آن آگاهی دارند.

گیاهان و جانوران به سبب این که پدیده‌های طبیعی هستند، اعضای جهان اجتماعی محسوب نمی‌شوند.

گزینه ۴ پاسخ صحیح است. عضویت موجودات زنده و نظم آن‌ها تکوینی است؛ یعنی براساس آگاهی و اراده اعضا به وجود نمی‌آید و به همین دلیل با اراده اعضا تغییر نمی‌کند؛ ولی عضویت در جهان اجتماعی و نظم میان اعضای آن، با اراده و آگاهی انسان‌ها تعریف می‌شود و با قرارداد آن‌ها به وجود می‌آید. وقتی فردی درباره مسئله‌ای خاص می‌اندیشد، در محدوده فردی و ذهنی خود به سر می‌برد، ولی هنگامی که اندیشه خود را به صورت گفتار یا نوشتار بیان می‌کند یا براساس اندیشه و تصمیم خود با دیگران رفتار می‌کند، به محدوده اجتماعی و فرهنگی وارد می‌شود.

گزینه ۴ پاسخ صحیح است. جهان، واژه‌ای است که معمولاً برای اشاره به مجموعه‌های بزرگ به کار می‌رود. مانند جهان طبیعت، جهان غرب، جهان اسلام و ... / جهان اجتماعی و نظم آن، تکوینی نیست، بلکه اعتباری است، یعنی با آگاهی و اراده انسان‌ها شکل می‌گیرد.

گزینه ۴ پاسخ صحیح است. قسمت اول: عبارت درست است. ← عضویت در جهان اجتماعی و نظم میان اعضای آن با اراده و آگاهی انسان‌ها تعریف می‌شود و با قرارداد آن‌ها به وجود می‌آید. قسمت دوم: عبارت نادرست است و به این ترتیب درست می‌باشد. ← آگاهی و شناختی که جهان اجتماعی براساس آن شکل می‌گیرد، آگاهی فردی و خصوصی نیست، بلکه نوعی آگاهی مشترک و عمومی است. قسمت سوم: عبارت نادرست است و به این ترتیب درست می‌باشد. ← خانواده، امنیت، صلح و ... ، حاصل‌کنش‌های اجتماعی انسان‌ها هستند. قسمت چهارم: عبارت درست است.

گزینه ۲ پاسخ صحیح است. در بدن موجودات زنده، اعضا برای تأمین هدف مشترک، از چینش و نظم مناسبی برخوردارند. جهان اجتماعی با انتقال فرهنگ خود به نسل‌های بعد از طریق تعلیم و تربیت تداوم می‌یابد. اعضای جهان اجتماعی تنها هنگامی که عضویت جهان اجتماعی را پذیرفتند، به آن راه می‌یابند و متناسب با آن نقشی را برعهده می‌گیرند.

گزینه ۳ پاسخ صحیح است. عضویت موجودات زنده و نظم آن‌ها تکوینی است؛ یعنی براساس آگاهی و اراده اعضا به وجود نمی‌آید و به همین دلیل با اراده اعضا تغییر نمی‌کند. جهان اجتماعی و نظم آن تکوینی نیست، بلکه اعتباری است؛ یعنی با آگاهی و اراده انسان‌ها شکل می‌گیرد. به مجموعه آگاهی‌های مشترک، فرهنگ می‌گویند. امنیت، حاصل و پیامد کنش‌های اجتماعی انسان است.

گزینه ۴ پاسخ صحیح است. جهان اجتماعی و نظم آن تکوینی نیست، بلکه اعتباری است. آگاهی و شناختی که جهان اجتماعی براساس آن شکل می‌گیرد، آگاهی فردی و خصوصی نیست؛ بلکه نوعی آگاهی مشترک و عمومی است.

۵۱

گزینه ۳ پاسخ صحیح است.

الف) هریک از موجوداتی که بیرون جهان اجتماعی قرار دارند؛ یعنی موجودات طبیعی و ماورای طبیعی به واسطه‌ی ارتباطی که با زندگی اجتماعی انسان پیدا می‌کنند، در گستره‌ی جهان اجتماعی انسان قرار می‌گیرند.
ب) این تصویر بیان‌گر گستره‌ی جهان اجتماعی می‌باشد.

۵۲

گزینه ۴ پاسخ صحیح است. عضویت اعضا در بدن موجود زنده و نظم آن‌ها تکوینی است؛ یعنی براساس آگاهی و اراده‌ی اعضا به وجود نمی‌آید و به همین دلیل با اراده‌ی اعضا تغییر نمی‌کند، ولی عضویت در جهان اجتماعی و نظم میان اعضای آن با اراده و آگاهی انسان‌ها تعریف می‌شود و با قرارداد (اعتبار) آن‌ها به وجود می‌آید.

۵۳

گزینه ۲ پاسخ صحیح است. هریک از موجوداتی که بیرون جهان اجتماعی قرار دارند، یعنی موجودات طبیعی و ماوراءطبیعی به واسطه‌ی ارتباطی که با زندگی اجتماعی انسان پیدا می‌کنند، در گستره‌ی جهان اجتماعی قرار می‌گیرند و خانواده، کارخانه، صلح و امنیت حاصل کنش‌های اجتماعی انسان‌ها هستند.

۵۴

گزینه ۲ پاسخ صحیح است. بررسی عبارات:

شناخت خداوند، فرشتگاه و جهان ماورای طبیعی، آرمان‌ها و ارزش‌های زندگی آدمیان را تغییر می‌دهد و کنش‌های اجتماعی آنان را دگرگون می‌سازد.
جهان اجتماعی با انتقال فرهنگ خود به نسل‌های بعد، تداوم می‌یابد و فرهنگ از طریق وراثت، از نسلی به نسل دیگر منتقل نمی‌شود.

۵۵

گزینه ۳ پاسخ صحیح است. بعضی اوقات انسان‌ها برای این‌که پدیده‌های ناشناخته را بشناسند، آن‌ها را با پدیده‌های آشنا مقایسه می‌کنند. در مقایسه‌ی پدیده‌ها با یکدیگر شباهت‌ها و تفاوت‌های آن‌ها آشکار می‌شوند؛ برخی جهان اجتماعی را با موجودات زنده مقایسه کرده‌اند؛ مانند سعدی که می‌گوید: «بنی آدم اعضای یک پیکرند.»

۵۶

گزینه ۳ پاسخ صحیح است.

قسمت اول: عبارت نادرست است و به این ترتیب درست می‌باشد. ← آگاهی و شناختی که جهان اجتماعی براساس آن شکل می‌گیرد، آگاهی فردی و خصوصی نیست، بلکه نوعی آگاهی مشترک و عمومی است.

۵۷

گزینه ۱ پاسخ صحیح است.

قسمت اول: جهان اجتماعی با انتقال فرهنگ خود به نسل‌های بعد تداوم می‌یابد.
قسمت دوم: هرگاه یک نسل نتواند فرهنگ خود را حفظ کند یا نتواند آن را به نسل بعد منتقل سازد، جهان اجتماعی آن فرومی‌ریزد یا دگرگون می‌شود.
قسمت سوم: مجموعه‌ی آگاهی‌های مشترک را فرهنگ می‌نامند.

۵۸

گزینه ۳ پاسخ صحیح است. بررسی عبارتهای نادرست:

ب) سنت‌ها و قوانین الهی با انسان‌های شاکر و ناسپاس و جوامع عادل و ظالم، یکسان عمل نمی‌کند.
ج) آلودگی طبیعت و محیط زیست، نتیجه‌ی کارهای شتاب‌زده و نابخردانه‌ی انسان‌ها است، نه کارهای بخردانه‌ی انسان‌ها.
د) زلزله یا خشکسالی با این‌که پدیده‌های طبیعی‌اند (نه غیرطبیعی)، تأثیرات تعیین‌کننده‌ای در کنش‌های اجتماعی انسان‌ها دارند.

گزینه ۳ پاسخ صحیح است. جهان اجتماعی شامل دو دسته‌ی پدیده‌های اعتباری که کنش‌ها و پیامدهای انسان را شامل می‌شود و پدیده‌های تکوینی که انسان آن‌ها را ایجاد نمی‌کند، ولی به واسطه‌ی ارتباطی که با زندگی انسان دارند، به جهان اجتماعی راه می‌یابند، می‌شود.

گزینه ۱ پاسخ صحیح است. عضویت اعضا موجودات زنده و نظم آنها تکوینی است، یعنی براساس آگاهی و اراده‌ی اعضا به وجود نمی‌آید و به همین دلیل با اراده‌ی اعضا تغییر نمی‌کند، ولی عضویت در جهان اجتماعی و نظم میان اعضای آن، با اراده‌ی اعضا تغییر نمی‌کند، ولی عضویت در جهان اجتماعی و نظم میان اعضای آن، با اراده‌ی اعضا و آگاهی انسان‌ها شکل می‌گیرد. علاوه بر این، آگاهی و شناختی که جهان اجتماعی براساس آن شکل می‌گیرد، آگاهی فردی و خصوصی نیست، بلکه نوعی آگاهی مشترک و عمومی است.

گزینه ۱ پاسخ صحیح است.

(الف) پدیده‌های اجتماعی را انسان‌ها خلق می‌کنند و نتیجه‌ی کنش افراد هستند، ولی پدیده‌های طبیعی را انسان‌ها خلق نکرده‌اند. (نقش انسان‌ها در پیدایش پدیده‌های اجتماعی)
(ب) پدیده‌های اجتماعی را انسان‌ها در ارتباط با یکدیگر به وجود می‌آورند و از آنجا که افراد انسانی با آگاهی، اراده و هدف عمل می‌کنند، پدیده‌های اجتماعی معنادار هستند.

گزینه ۱ پاسخ صحیح است. تشریح عبارتهای نادرست:

(الف) آگاهی و شناختی که جهان اجتماعی براساس آن شکل می‌گیرد، آگاهی فردی و خصوصی نیست، بلکه نوعی آگاهی مشترک و عمومی است.
(ت) جهان اجتماعی با انتقال فرهنگ خود به نسل‌های بعد تداوم می‌یابد. فرهنگ از طریق وراثت از نسلی به نسل دیگر منتقل نمی‌شود.

گزینه ۲ پاسخ صحیح است. هرگاه یک نسل نتواند فرهنگ خود را حفظ کند یا نتواند آن را به نسل بعد منتقل کند، جهان اجتماعی آن فرو می‌ریزد یا دگرگونی می‌شود.

عضویت اعضا در بدن موجودات زنده و نظم آن‌ها تکوینی است. یعنی براساس آگاهی و اراده‌ی اعضا به وجود نمی‌آید و به همین دلیل با اراده‌ی اعضا تغییر نمی‌کند.

شناخت خداوند فرشتگان و جهان ماورای طبیعی، کنش‌های اجتماعی آدمیان را دگرگون می‌کند و آرمان و ارزش‌های زندگی را تغییر می‌دهد. هر یک از موجوداتی که بیرون جهان اجتماعی قرار دارند، یعنی موجودات طبیعی و ماورای طبیعی به واسطه‌ی ارتباطی که با زندگی اجتماعی انسان پیدا می‌کنند، در گستره‌ی جهان اجتماعی قرار می‌گیرند.

گزینه ۴ پاسخ صحیح است. جهان اجتماعی با انتقال فرهنگ خود به نسل‌های بعد تداوم می‌یابد و فرهنگ از طریق وراثت از نسلی به نسل بعد منتقل نمی‌شود.

پدیده‌هایی که بعد از انسان و در نتیجه‌ی کنش‌های او به وجود می‌آیند، مثل خانواده، امنیت، صلح، خیابان، کارخانه، مدرسه، مسجد و ... حاصل کنش اجتماعی هستند.

آلودگی طبیعت و محیط زیست، نتیجه‌ی کارهای شتابزده و نابردانه‌ی انسان‌هاست.

ورود پدیده‌های طبیعی به جهان اجتماعی باعث گسترش آن می‌شود، ولی جهان اجتماعی می‌تواند از این هم گسترده‌تر شود.

گزینه ۱ پاسخ صحیح است. شناخت خداوند، فرشتگان و جهان ماوراءطبیعی، آرمان‌ها و ارزش‌های زندگی آدمیان را تغییر می‌دهد و کنش‌های اجتماعی آنان را دگرگون می‌سازد.

سنت‌ها و قوانین الهی نیز با انسان‌های شاکر و ناسپاس و جوامع عادل و ظالم، یکسان عمل نمی‌کند و درهای آسمان را بر عدالت‌پیشگان می‌گشاید و ستم‌پیشگان را در قهر و انتقام الهی فرو می‌گذارد.

گزینه ۳ پاسخ صحیح است.

الف) ویژگی‌های موجودات زنده از طریق فرآیند وراثت از نسلی به نسل دیگر منتقل می‌شوند. ← ص

ب) موجودات طبیعی و ماوراءطبیعی به واسطهٔ ارتباطی که با زندگی اجتماعی انسان‌ها پیدا می‌کنند، در گسترهٔ جهان اجتماعی قرار می‌گیرند. ← ص

ج) زلزله یا خشکسالی با این‌که پدیده‌های طبیعی‌اند، تأثیرات تعیین‌کننده‌ای در کنش‌های اجتماعی انسان‌ها دارند. ← ص

گزینه ۱ پاسخ صحیح است. کنش انسان‌ها و پیامدهای آن‌ها، پدیده‌هایی اعتباری هستند و جهان اجتماعی و نظم آن، اعتباری است و با قرار داد انسان‌ها به وجود می‌آید و هر یک از موجوداتی که بیرون جهان اجتماعی قرار دارند، به واسطهٔ ارتباط با زندگی اجتماعی انسان، در گسترهٔ جهان اجتماعی قرار می‌گیرند.

گزینه ۴ پاسخ صحیح است.

بررسی عبارات نادرست:

عبارت دوم: جهان اجتماعی و نظم آن، تکوینی نیست، بلکه اعتباری است یعنی با آگاهی و اراده‌ی انسان شکل می‌گیرد.

عبارت پنجم: عضویت اعضا و در بدن موجودات زنده و نظم آنها تکوینی است یعنی بر آگاهی و اراده‌ی اعضا به وجود نمی‌آید و به همین دلیل با اراده‌ی اعضا تغییر نمی‌کند.

گزینه ۴ پاسخ صحیح است. هریک از موجوداتی که بیرون از جهان اجتماعی حضور دارند (مانند آب و هوا و جمادات) به واسطه‌ی ارتباطی که با زندگی اجتماعی انسان پیدا می‌کنند، می‌توانند در گستره‌ی جهان اجتماعی قرار می‌گیرند.

گزینه ۳ پاسخ صحیح است.

- تأثیر آلودگی طبیعت بر زندگی انسان:

جهان طبیعی ← جهان اجتماعی

- تأثیر فرشتگان بر زندگی انسان:

جهان ماوراء طبیعی ← جهان اجتماعی

- تأثیر انسان بر محیط زیست:

جهان اجتماعی ← جهان طبیعی

گزینه ۱ پاسخ صحیح است.

- رعایت قوانین راهنمایی و رانندگی در نیمه شب کنش اجتماعی محسوب می‌شود.

- آرام مطالعه کردن در حضور دیگران پیدایش یک هنجار است.

- مجموعه آگاهی‌های مشترک فرهنگ نام دارد.

- کنش و پیامدهای آن، پدیده‌های اعتباری هستند.

- **هنجار اجتماعی**، شیوه ی انجام کنش اجتماعی است که مورد قبول افراد جامعه قرار گرفته است.
- رعایت حقوق دیگری تحقق یک ارزش است.
- ارزش‌ها و هنجارهای اجتماعی از طریق **کنش‌های اجتماعی** تحقق می‌یابند.
- جهان اجتماعی با انتقال **فرهنگ** خود به نسل‌های بعد تداوم می‌یابد.

گزینه ۲ پاسخ صحیح است. هرگاه یک نسل نتواند فرهنگ خود را حفظ کند یا نتواند آن‌را به نسل بعد منتقل کند، جهان اجتماعی آن فرو می‌ریزد یا دگرگون می‌شود. عضویت اعضا در بدن موجودات زنده و نظم آن‌ها تکوینی است. یعنی براساس آگاهی و اراده‌ی اعضا به وجود نمی‌آید و به همین دلیل با اراده‌ی اعضا تغییر نمی‌کند. شناخت خداوند، فرشتگان و جهان ماورای طبیعی کنش‌های اجتماعی آدمیان را دگرگون می‌کند و آرمان‌ها و ارزش‌های زندگی را تغییر می‌دهد. هریک از موجوداتی که بیرون جهان اجتماعی قرار دارند، یعنی موجودات طبیعی و ماورای طبیعی به واسطه‌ی ارتباطی که با زندگی اجتماعی انسان پیدا می‌کنند در گستره‌ی جهان اجتماعی قرار می‌گیرند.

گزینه ۲ پاسخ صحیح است.

دگرگون شدن کنش‌های اجتماعی، پیامد شناخت خداوند و فرشتگان و جهان ماوراءطبیعی است. امنیت و صلح، پیامد کنش‌های اجتماعی انسان است. قرار گرفتن موجودات بیرون از جهان اجتماعی در گستره‌ی جهان اجتماعی، پیامد ارتباط آن‌ها با زندگی اجتماعی انسان است.

گزینه ۲ پاسخ صحیح است.

- انسان‌ها برای مقابله با زلزله و خشکسالی، قواعد خاصی وضع می‌کنند: جهان طبیعی بر جهان اجتماعی
 - آلودگی طبیعت و محیط زیست نتیجه‌ی کارهای شتابزده و نابخردانه‌ی انسان‌ها است: جهان اجتماعی بر جهان طبیعی
 - سنت‌ها و قوانین الهی نیز با انسان‌ها شاکر و ناسپاس و جوامع عادل و ظالم، یکسان عمل نمی‌کند: جهان ماورای طبیعی بر جهان اجتماعی

گزینه ۴ پاسخ صحیح است. جهان اجتماعی با انتقال فرهنگ خود به نسل‌های بعد تداوم می‌یابد و فرهنگ از طریق وراثت از نسلی به نسل بعد منتقل نمی‌شود. پدیده‌هایی که بعد از انسان و در نتیجه‌ی کنش‌های او به وجود می‌آیند، مثل خانواده، امنیت، صلح، خیابان، کارخانه، مدرسه، مسجد و ... حاصل کنش اجتماعی هستند. آلودگی طبیعت و محیط زیست، نتیجه‌ی کارهای شتابزده و نابخردانه‌ی انسان‌هاست. ورود پدیده‌های طبیعی به جهان اجتماعی باعث گسترش آن می‌شود، ولی جهان اجتماعی می‌تواند از این هم گسترده‌تر شود.

گزینه ۴ پاسخ صحیح است. بررسی عبارت نادرست:

(ج) زلزله و خشکسالی با آن‌که پدیده‌های طبیعی‌اند، به واسطه‌ی ارتباطی که با زندگی انسان پیدا می‌کنند، می‌توانند وارد جهان اجتماعی شوند.

گزینه ۴ پاسخ صحیح است. هرگاه یک نسل نتواند فرهنگ خود را حفظ کند یا نتواند آن را به نسل بعد منتقل سازد، جهان اجتماعی آن فرو می‌ریزد یا دگرگون شده و به جهان اجتماعی دیگری تبدیل می‌شود. کارگران، کشاورزان، دانش‌آموزان، معلمان و ... و نهادهایی چون آموزش و پرورش، خانواده و ... اعضای جهان اجتماعی هستند. این اعضا، تنها هنگامی که عضویت جهان اجتماعی را پذیرفتند، به آن راه می‌یابند. عضویت اعضا در بدن موجودات زنده و نظم آن‌ها تکوینی است؛ یعنی براساس آگاهی و اراده‌ی اعضا به وجود نمی‌آید و به همین دلیل با اراده‌ی اعضا تغییر نمی‌کند.

گزینه ۲ پاسخ صحیح است. در میان عبارتهای موجود در سؤال، تنها عبارت اول و عبارت چهارم، نادرست هستند. خانواده، امنیت، صلح و ... پیامدهای کنش اجتماعی هستند و نه کنش اجتماعی. منظور از قراردادی بودن این است که با آگاهی و اراده انسان ایجاد شود. در واقع قراردادی بودن برابر است با اعتباری بودن.

گزینه ۲ پاسخ صحیح است. قنات مثالی است از تأثیر جهان طبیعی بر جهان اجتماعی چرا که محدودیت منابع آب باعث شده تا تصمیم بگیرند از آب‌های زیرزمینی نیز استفاده کنند. بنابراین مثال‌هایی که پیرامون ورود جهان طبیعی به جهان اجتماعی است می‌تواند با قنات مرتبط باشد. فعالیت‌های صنعتی انسان باعث گرم شدن زمین و در نتیجه آب شدن یخ‌های قطبی می‌شود. بنابراین جهان اجتماعی انسان به جهان طبیعی وارد شده است. بنابراین مثال آلودگی محیط زیست که نتیجه فعالیت انسان‌ها است، با این عبارت مرتبط است. شناخت خدا، فرشتگان و آدمیان موجب تغییر در کنش‌ها و جهان‌های اجتماعی می‌شود. این‌که انسان‌ها به خاطر اعتقاد به خدا به دستورات او عمل کنند و به مظلومین یاری برسانند، نشان‌دهنده‌ی ورود جهان ماورای طبیعی به جهان اجتماعی است.

گزینه ۲ پاسخ صحیح است. جهان اجتماعی و نظم آن، تکوینی نیست، بلکه اعتباری است، یعنی با آگاهی و اراده‌ی انسان‌ها شکل می‌گیرد، مانند گروه دوستان و مدرسه. پدیده‌های تکوینی، پدیده‌هایی هستند که انسان آن‌ها را ایجاد نمی‌کند، ولی به واسطه‌ی ارتباطی که با زندگی انسان دارند، به جهان اجتماعی راه می‌یابند، مانند پدیده‌های طبیعی و ماورای طبیعی که به واسطه‌ی ارتباطی که با زندگی اجتماعی انسان پیدا می‌کنند، در گستره‌ی جهان اجتماعی قرار می‌گیرند. آگاهی و شناختی که جهان اجتماعی براساس آن شکل می‌گیرد، آگاهی فردی و خصوصی نیست، بلکه نوعی آگاهی مشترک و عمومی است. جهان اجتماعی دنیای گسترده‌ی ما است.

گزینه ۳ پاسخ صحیح است. تشریح موارد نادرست:
- حفر قنات، تأثیر جهان طبیعی بر روی جهان طبیعی است.
- جهان اجتماعی و نظم آن، تکوینی نیست؛ بلکه اعتباری است، یعنی با آگاهی و اراده‌ی انسان‌ها شکل می‌گیرد.

- متفکران ایرانی از دهه‌ی سی به بعد، در نقد رویکرد تقلیدی به فرهنگ غرب و هویت‌های کاذبی که از این طرق ساخته می‌شد، آثاری با عناوینی نظیر غرب‌زدگی و بازگشت به خویشتن، پدید آوردند.
- قدرت سیاسی و نظامی غرب در نخستین رویارویی‌ها، بخش‌هایی از ذهنیت مسلمانان را به خودباختگی فرهنگی دچار ساخت.
- در دیدگاه مستشرقان، هویت فرهنگی جوامع اسلامی، توحیدی یا حتی اساطیری نیست، بلکه سکولار و دنیوی است و به ابعاد تاریخی و جغرافیایی آن محدود می‌شود.

گزینه ۳ پاسخ صحیح است. بررسی عبارت‌های نادرست:

- عبارت دوم: جهان اجتماعی و نظم آن، تکوینی نیست؛ بلکه اعتباری است. یعنی با آگاهی و اراده‌ی انسان‌ها شکل می‌گیرد.
- عبارت سوم: آگاهی و شناختی که جهان اجتماعی براساس آن شکل می‌گیرد، آگاهی فردی و خصوصی نیست؛ بلکه نوعی آگاهی مشترک و عمومی است.

گزینه ۴ پاسخ صحیح است.

- «گسترده‌ی جهان اجتماعی»: همه‌ی پدیده‌های اجتماعی (اعتباری) و آن دسته از پدیده‌های تکوینی (طبیعی و ماوراءطبیعی) که با زندگی انسان ارتباط پیدا می‌کنند، جهان اجتماعی را شکل می‌دهند.
- «عامل تداوم موجود زنده»: موجودات زنده از طریق زاد و ولد، زندگی خود را در طول زمان تداوم می‌بخشند و ویژگی‌های خود را از طریق وراثت به نسل بعد منتقل می‌کنند.
- «تفاوت جهان اجتماعی با موجود زنده»: ۱- نظم و عضویت در جهان اجتماعی اعتباری و قراردادی است، نه تکوینی و طبیعی. ۲- آگاهی جهان اجتماعی آگاهی مشترک و عمومی است، نه فردی و خصوصی ۳- عامل تداوم جهان اجتماعی انتقال فرهنگ است، نه وراثت.
- «مجموعه‌ی آگاهی‌های مشترک»: فرهنگ مجموعه‌ی آگاهی‌های مشترک یا همان شیوه‌ی زندگی گروهی از انسان‌ها است که سالیان متمادی با یکدیگر زندگی می‌کنند.

گزینه ۱ پاسخ صحیح است.

- عبارت اول: فعالیت‌های شتاب‌زده‌ی انسان همان کنش‌های انسان است که در جهان اجتماعی قرار می‌گیرد. محیط زیست نیز مربوط به جهان طبیعی است. پس این عبارت به تأثیر جهان اجتماعی بر جهان طبیعی اشاره دارد.
- عبارت دوم: خشکسالی در جهان طبیعی قرار می‌گیرد و ساختن انبار و سیلو کنش اجتماعی و مربوط به جهان اجتماعی است. ابتدا خشکسالی رخ می‌دهد و سپس انسان به فکر مقابله با آن می‌افتد، بنابراین عبارت فوق به تأثیر جهان طبیعی بر جهان اجتماعی اشاره دارد.
- عبارت سوم: خداوند و فرشتگان پدیده‌های ماوراءطبیعی هستند و آرمان‌ها و ارزش‌ها پدیده‌های اجتماعی، بنابراین عبارت سوم در این‌جا به تأثیر جهان ماوراءطبیعی بر جهان اجتماعی اشاره دارد.

گزینه ۳ پاسخ صحیح است.

- الف: پدیده‌های تکوینی (طبیعی و ماوراءطبیعی) به واسطه‌ی ارتباطی که با زندگی انسان دارند، وارد جهان اجتماعی می‌شوند، اما پدیده‌های اجتماعی به جهان اجتماعی تعلق دارند.
- ب: در صورتی‌که یک نسل نتواند فرهنگ خود را حفظ کند یا نتواند آن را به نسل بعد منتقل کند، جهان اجتماعی آن فرو می‌ریزد یا دگرگون شده و به جهان اجتماعی دیگری تبدیل می‌شود.
- پ: خرده‌فرهنگ تبهکاران، سارقان و ... ناسازگار با عقاید و ارزش‌های پذیرفته شده در فرهنگ عمومی است، از این رو به آن ضد فرهنگ می‌گویند.

۸۸

گزینه ۴ پاسخ صحیح است. خرده‌فرهنگ‌هایی که درون یک فرهنگ عمومی قرار دارند، اغلب با فرهنگ عمومی سازگارند.

۸۹

گزینه ۲ پاسخ صحیح است. آلودگی طبیعت و محیط زیست پیامد کارهای شتابزده و نابخردانه‌ی انسان‌ها است که تأثیر جهان اجتماعی بر جهان طبیعت را نشان می‌دهد.

۹۰

گزینه ۱ پاسخ صحیح است.

- ورود پدیده‌های طبیعی به جهان اجتماعی باعث گسترش جهان اجتماعی می‌شود.
- پدیده‌های تکوینی، پدیده‌هایی هستند که انسان آن‌ها را ایجاد نمی‌کند ولی به واسطه‌ی ارتباطی که با زندگی انسان دارند به جهان اجتماعی راه می‌یابند.
- گستره‌ی جهان اجتماعی به اندازه‌ی دانش و آگاهی آن است.

۹۱

گزینه ۱ پاسخ صحیح است. هرگاه یک نسل نتواند فرهنگ خود را حفظ کند یا نتواند آن را به نسل بعد منتقل سازد، جهان اجتماعی آن فرو می‌ریزد یا دگرگون می‌شود.

- پدیده‌هایی مانند خانواده، صلح، امنیت و: درون جهان اجتماعی
- پدیده‌هایی مانند ستارگان، رودخانه‌ها و: بیرون جهان اجتماعی

۹۲

گزینه ۱ پاسخ صحیح است.

- آگاهی و شناختی که جهان اجتماعی براساس آن شکل می‌گیرد، آگاهی فردی و خصوصی نیست، بلکه نوع آگاهی مشترک و عمومی است.
- اعضا برای حفظ حیات موجود زنده، در ارتباط با یکدیگر عمل می‌کنند.
- عضویت اعضا در بدن موجودات زنده و نظم آن‌ها تکوینی است؛ یعنی براساس آگاهی و اراده‌ی اعضا به وجود نمی‌آید و به همین دلیل با اراده‌ی اعضا تغییر نمی‌کند.

۹۳

گزینه ۲ پاسخ صحیح است.

- ترافیک از «پدیده‌های اعتباری» (کنش‌ها و پیامدهای آن‌ها) است.
- در مواردی ممکن است عقاید با ارزش‌ها، هنجارها و مهارت‌های پذیرفته شده در یک خرده فرهنگ، ناسازگار و مخالف با فرهنگ عمومی باشد. در این صورت، این خرده فرهنگ را «ضد فرهنگ» می‌نامند. خرده فرهنگ تبه‌کاران و سارقان و ... ضد فرهنگ است.
- نهادهایی چون خانواده، آموزش و پرورش و ... «اعضای جهان اجتماعی» هستند.
- احترام به قانون یک «کنش اجتماعی» است.

۹۴

گزینه ۲ پاسخ صحیح است. آلودگی طبیعت و محیط زیست نتیجه‌ی کارهای شتابزده و نابخردانه‌ی انسان‌ها است، که به تأثیر جهان اجتماعی بر جهان طبیعی اشاره دارد.

۹۵

گزینه ۴ پاسخ صحیح است.

- به کنش‌ها و پیامدهای آن‌ها، پدیده‌های اعتباری می‌گویند.
- هرچه جهان اجتماعی شناخت صحیح بیشتری از پدیده‌های اجتماعی، طبیعی و ماوراءطبیعی داشته باشد و اعضای آن براساس این شناخت‌های صحیح زندگی کنند، زندگی اجتماعی بشر در مسیر خوشبختی و سعادت بیش‌تری قرار می‌گیرد.

سنت‌ها و قوانین الهی با انسان‌های شاکر و ناسپاس و جوامع عادل و ظالم، یکسان عمل نمی‌کند. آلودگی طبیعت و محیط زیست، نتیجه‌ی کارهای شتابزده و نابخردانه‌ی انسان‌هاست. شناخت خداوند، فرشتگان و جهان ماوراءطبیعی، آرمان‌ها و ارزش‌های زندگی آدمیان را تغییر می‌دهد. آگاهی و شناختی که جهان اجتماعی براساس آن شکل می‌گیرد، آگاهی فردی و خصوصی نیست بلکه نوعی آگاهی مشترک و عمومی است.

- عضویت اعضا در بدن موجودات زنده ← تکوینی
- جهان اجتماعی ← مجموعه پدیده‌های اجتماعی
- مجموعه آگاهی‌های مشترک ← فرهنگ
- کنش‌ها و پیامدهای آن ← پدیده‌های اعتباری

گزینه ۴ پاسخ صحیح است. جهان اجتماعی اعتباری یا قراردادی است و براساس نوعی آگاهی مشترک و عمومی (نه فردی و خصوصی) شکل می‌گیرد اما عضویت اعضا در بدن موجودات زنده و نظم میان آن‌ها تکوینی است و با اراده و آگاهی اعضا تغییر نمی‌کند.

گزینه ۱ پاسخ صحیح است. سنت‌ها و قوانین الهی با انسان‌های شاکر و ناسپاس و جوامع عادل و ظالم، یکسان عمل نمی‌کند و درهای آسمان را بر عدالت‌پیشگان می‌گشاید و ستم‌پیشگان را در قهر و انتقام الهی فرو می‌گذارد. شناخت خداوند، فرشتگان و جهان ماوراءطبیعی، آرمان‌ها و ارزش‌های زندگی آدمیان را تغییر می‌دهد و کنش‌های اجتماعی آنان را دگرگون می‌سازد. آلودگی طبیعت و محیط زیست، نتیجه‌ی کارهای شتابزده و نابخردانه‌ی انسان‌هاست.

- پدیده‌های اعتباری: کنش‌ها و پیامدهای آن‌ها ← خانواده، ترافیک، صلح
- پدیده‌های تکوینی: به واسطه‌ی ارتباطی که با زندگی انسان دارند به جهان اجتماعی راه می‌یابند ← دریا، شیطان

جهان اجتماعی با انتقال فرهنگ خود به نسل‌های بعد تداوم می‌یابد. فرهنگ از طریق وراثت از نسلی به نسل دیگر منتقل نمی‌شود.

- ورود پدیده‌های طبیعی به جهان اجتماعی باعث گسترش آن می‌شود.
- هرگاه یک نسل نتواند فرهنگ خود را حفظ کند یا نتواند آن را به نسل بعد منتقل نماید، جهان اجتماعی آن فرو می‌ریزد یا دگرگون شده و به جهان اجتماعی دیگری تبدیل می‌شود.

جهان، واژه‌ای است که برای اشاره به مجموعه‌های بزرگ به کار می‌رود. مانند جهان طبیعت، جهان غرب و ... بعضی اوقات انسان‌ها برای این‌که پدیده‌های ناشناخته را بشناسند، آن‌ها را با پدیده‌هایی آشنا مقایسه می‌کنند. در مقایسه‌ی پدیده‌ها با یکدیگر، شباهت‌ها و تفاوت‌های آن‌ها آشکار می‌شود.

برخی جهان اجتماعی را با موجودات زنده مقایسه کرده‌اند؛ مانند سعدی که می‌گوید «بنی‌آدم اعضای یک پیکرند».

- عضویت در جهان اجتماعی و نظم میان اعضای آن، با اراده و آگاهی انسان‌ها تعریف می‌شود و با قرارداد آن‌ها به وجود می‌آید.

- با انتقال فرهنگ به نسل‌های بعد، جهان اجتماعی تداوم می‌یابد، ولی طریق وراثت به نسل بعد منتقل نمی‌شود.

- عضویت اعضا در بدن موجودات زنده و نظم آن‌ها تکوینی است، یعنی براساس آگاهی و اراده‌ی اعضا به وجود نمی‌آید.

- آگاهی و شناختی که جهان اجتماعی براساس آن شکل می‌گیرد، آگاهی فردی و خصوصی نیست، بلکه نوعی آگاهی

مشترک است. (درس ۳ - فصل ۱ - ۱۸ و ۱۹)

گزینه ۱ پاسخ صحیح است.

- آلودگی طبیعت و محیط زیست، نتیجه‌ی کارهای شتابزده و نابخردانه‌ی انسان‌هاست.

- زلزله یا خشکسالی با اینکه پدیده‌های طبیعی‌اند، تأثیرات تعیین‌کننده‌ای در کنش‌های اجتماعی انسان‌ها دارند.

- سنت‌ها و قوانین الهی نیز با انسان‌ها شاکر و ناسپاس و جوامع عادل و ظالم، یکسان عمل نمی‌کند و درهای آسمان را بر

عدالت پیشگان می‌گشاید و ستم‌پیشگان را در قهر و انتقال الهی فرو می‌گذارد.

- خانواده و ترافیک، چون حاصل کنش‌های اجتماعی انسان‌ها هستند، پدیده‌های اعتباری نیز هستند.

(درس ۳ - فصل ۱ - ص ۲۲ و ۲۳)

گزینه ۴ پاسخ صحیح است.

- شناخت خداوند، فرشتگان و جهان ماوراءطبیعی، آرمان‌ها و ارزش‌های زندگی آدمیان را تغییر می‌دهد و کنش‌های

اجتماعی آنان را دگرگون می‌سازد.

- سنت‌ها و قوانین الهی نیز با انسان‌های شاکر و ناسپاس و جوامع عادل و ظالم، یکسان عمل نمی‌کند و درهای آسمان را

بر عدالت‌پیشگان می‌گشاید و ستم‌پیشگان را در قهر و انتقام الهی فرو می‌گذارد.

گزینه ۲ پاسخ صحیح است. شناخت خداوند، فرشتگان و جهان ماوراءطبیعی، آرمان‌ها و ارزش‌های زندگی آدمیان را تغییر می‌دهد و کنش‌های اجتماعی آنان را دگرگون می‌سازد.

- سنت‌ها و قوانین الهی نیز با انسان‌های شاکر و ناسپاس و جوامع عادل و ظالم، یکسان عمل نمی‌کند و درهای آسمان را بر

عدالت‌پیشگان می‌گشاید و ستم‌پیشگان را در قهر و انتقام الهی فرو می‌گذارد.

گزینه ۱ پاسخ صحیح است.

تأثیرات جهان اجتماعی بر جهان طبیعی - تأثیر جهان ماورای طبیعی بر جهان اجتماعی

بررسی سایر گزینه‌ها:

گزینه (۲): تأثیر جهان طبیعی بر جهان اجتماعی - تأثیر جهان ماورای طبیعی بر جهان اجتماعی

گزینه (۳): تأثیر جهان طبیعی بر جهان اجتماعی - تأثیر جهان ماورای طبیعی بر جهان اجتماعی

گزینه (۴): تأثیر جهان طبیعی بر جهان اجتماعی - تأثیر جهان ماورای طبیعی بر جهان اجتماعی

گزینه ۲ پاسخ صحیح است. جهان اجتماعی با انتقال فرهنگ خود به نسل‌های بعد تداوم می‌یابد، نظم آن تکوینی نیست

بلکه اعتباری است، آگاهی و شناخت آن نوعی آگاهی و شناخت مشترک و عمومی است.

گزینه ۱ پاسخ صحیح است. هرگاه نسلی نتواند فرهنگ خود را حفظ کند یا نتواند آن را به نسل بعد منتقل سازد، جهان اجتماعی آن فرو می‌ریزد.

شناخت خداوند، فرشتگان و جهان ماوراء طبیعی، آرمان‌ها و ارزش‌های زندگی آدمیان را تغییر می‌دهد و کنش‌های اجتماعی آنان را دگرگون می‌سازد.

سنت‌ها و قوانین الهی با انسان‌های شاکر و ناسپاس و جوامع عادل و ظالم یکسان عمل نمی‌کند و درهای آسمان را بر عدالت‌پیشگان می‌گشاید و ستم‌پیشگان را در قهر و انتقام الهی فرو می‌گذارد.

جهان اجتماعی و نظم آن که با اراده و آگاهی انسان‌ها شکل می‌گیرد، تکوینی نیست بلکه اعتباری است.

گزینه ۲ پاسخ صحیح است. دانستید ورود پدیده‌های طبیعی به جهان اجتماعی باعث گسترش آن می‌شود. شناخت خداوند، فرشتگان و جهان ماوراء طبیعی، آرمان‌ها و ارزش‌های زندگی آدمیان را تغییر می‌دهند و کنش‌های اجتماعی آنان را دگرگون می‌سازد.

بنابراین هریک از موجوداتی که بیرون جهان اجتماعی قرار دارند؛ یعنی موجودات طبیعی و ماوراءطبیعی به واسطه ارتباطی که با زندگی اجتماعی انسان پیدا می‌کنند، در گستره جهان اجتماعی قرار می‌گیرند.

گزینه ۲ پاسخ صحیح است. هرگاه یک نسل نتواند فرهنگ خود را حفظ کند یا نتواند آن را به نسل بعد منتقل سازد، جهان اجتماعی آن فرو می‌ریزد یا دگرگون شده و به جهان اجتماعی دیگری تبدیل می‌شود. بنابراین گزینه ۳ حذف می‌شود.

عضویت اعضا در بدن موجودات زنده و نظم آن‌ها تکوینی است؛ یعنی براساس آگاهی و اراده اعضا به وجود نمی‌آید و به همین دلیل با اراده اعضا تغییر نمی‌کند. بنابراین گزینه‌های ۱ و ۳ حذف می‌شوند.

اعضای جهان اجتماعی، تنها هنگامی که عضویت جهان اجتماعی را پذیرفتند، به آن راه می‌یابند و نقشی را به عهده می‌گیرند و متناسب با نقش خود، از حقوق و تکالیفی برخوردار می‌شوند که خود و دیگران از این عضویت و حقوق و تکالیف آن آگاهی دارند. بنابراین گزینه ۴ حذف می‌شود.

گزینه ۱ پاسخ صحیح است.

- هرگاه یک نسل نتواند فرهنگ خود را حفظ کند یا نتواند آن را به نسل بعد منتقل سازد، جهان اجتماعی آن فرو می‌ریزد یا دگرگون می‌شود.

- شناخت خداوند، فرشتگان و جهان ماورای طبیعی، آرمان‌ها و ارزش‌های زندگی آدمیان را تغییر می‌دهد و کنش‌های اجتماعی آنان را دگرگون می‌سازد.

گزینه ۱ پاسخ صحیح است. بعضی اوقات انسان‌ها برای اینکه پدیده‌های ناشناخته را بشناسند، آن‌ها را با پدیده‌هایی آشنا مقایسه می‌کنند. در مقایسه پدیده‌ها با یکدیگر، شباهت‌ها و تفاوت‌های آن‌ها آشکار می‌شود. برای اینکه جهان اجتماعی را بهتر بشناسیم، می‌توانیم آن را با پدیده‌های مختلفی مقایسه کنیم. برخی جهان اجتماعی را با موجودات زنده مقایسه کرده‌اند؛ مانند سعدی که می‌گوید: «بنی آدم اعضای یک پیکرند.»

پاسخنامه کلیدی

۱	۱	۲	۳	۴
۲	۱	۲	۳	۴
۳	۱	۲	۳	۴
۴	۱	۲	۳	۴
۵	۱	۲	۳	۴
۶	۱	۲	۳	۴
۷	۱	۲	۳	۴
۸	۱	۲	۳	۴
۹	۱	۲	۳	۴
۱۰	۱	۲	۳	۴
۱۱	۱	۲	۳	۴
۱۲	۱	۲	۳	۴
۱۳	۱	۲	۳	۴
۱۴	۱	۲	۳	۴
۱۵	۱	۲	۳	۴
۱۶	۱	۲	۳	۴
۱۷	۱	۲	۳	۴
۱۸	۱	۲	۳	۴
۱۹	۱	۲	۳	۴
۲۰	۱	۲	۳	۴
۲۱	۱	۲	۳	۴
۲۲	۱	۲	۳	۴
۲۳	۱	۲	۳	۴
۲۴	۱	۲	۳	۴
۲۵	۱	۲	۳	۴
۲۶	۱	۲	۳	۴
۲۷	۱	۲	۳	۴
۲۸	۱	۲	۳	۴
۲۹	۱	۲	۳	۴
۳۰	۱	۲	۳	۴
۳۱	۱	۲	۳	۴
۳۲	۱	۲	۳	۴

۳۳	۱	۲	۳	۴
۳۴	۱	۲	۳	۴
۳۵	۱	۲	۳	۴
۳۶	۱	۲	۳	۴
۳۷	۱	۲	۳	۴
۳۸	۱	۲	۳	۴
۳۹	۱	۲	۳	۴
۴۰	۱	۲	۳	۴
۴۱	۱	۲	۳	۴
۴۲	۱	۲	۳	۴
۴۳	۱	۲	۳	۴
۴۴	۱	۲	۳	۴
۴۵	۱	۲	۳	۴
۴۶	۱	۲	۳	۴
۴۷	۱	۲	۳	۴
۴۸	۱	۲	۳	۴
۴۹	۱	۲	۳	۴
۵۰	۱	۲	۳	۴
۵۱	۱	۲	۳	۴
۵۲	۱	۲	۳	۴
۵۳	۱	۲	۳	۴
۵۴	۱	۲	۳	۴
۵۵	۱	۲	۳	۴
۵۶	۱	۲	۳	۴
۵۷	۱	۲	۳	۴
۵۸	۱	۲	۳	۴
۵۹	۱	۲	۳	۴
۶۰	۱	۲	۳	۴
۶۱	۱	۲	۳	۴
۶۲	۱	۲	۳	۴
۶۳	۱	۲	۳	۴
۶۴	۱	۲	۳	۴

۶۵	۱	۲	۳	۴
۶۶	۱	۲	۳	۴
۶۷	۱	۲	۳	۴
۶۸	۱	۲	۳	۴
۶۹	۱	۲	۳	۴
۷۰	۱	۲	۳	۴
۷۱	۱	۲	۳	۴
۷۲	۱	۲	۳	۴
۷۳	۱	۲	۳	۴
۷۴	۱	۲	۳	۴
۷۵	۱	۲	۳	۴
۷۶	۱	۲	۳	۴
۷۷	۱	۲	۳	۴
۷۸	۱	۲	۳	۴
۷۹	۱	۲	۳	۴
۸۰	۱	۲	۳	۴
۸۱	۱	۲	۳	۴
۸۲	۱	۲	۳	۴
۸۳	۱	۲	۳	۴
۸۴	۱	۲	۳	۴
۸۵	۱	۲	۳	۴
۸۶	۱	۲	۳	۴
۸۷	۱	۲	۳	۴
۸۸	۱	۲	۳	۴
۸۹	۱	۲	۳	۴
۹۰	۱	۲	۳	۴
۹۱	۱	۲	۳	۴
۹۲	۱	۲	۳	۴
۹۳	۱	۲	۳	۴
۹۴	۱	۲	۳	۴
۹۵	۱	۲	۳	۴
۹۶	۱	۲	۳	۴

۹۷	۱	۲	۳	۴
۹۸	۱	۲	۳	۴
۹۹	۱	۲	۳	۴
۱۰۰	۱	۲	۳	۴
۱۰۱	۱	۲	۳	۴
۱۰۲	۱	۲	۳	۴
۱۰۳	۱	۲	۳	۴
۱۰۴	۱	۲	۳	۴
۱۰۵	۱	۲	۳	۴
۱۰۶	۱	۲	۳	۴
۱۰۷	۱	۲	۳	۴
۱۰۸	۱	۲	۳	۴
۱۰۹	۱	۲	۳	۴
۱۱۰	۱	۲	۳	۴
۱۱۱	۱	۲	۳	۴
۱۱۲	۱	۲	۳	۴
۱۱۳	۱	۲	۳	۴