



نام و نام خانوادگی: مهندس سهیل حاج کرم

نام آزمون: ۹۲ تست تاریخ دهم درس ۳



تاریخ 1

فصل اول: تاریخ شناسی؛ کاوش در گذشته درس ۳: باستان شناسی؛ در جست و جوی میراث فرهنگی * باستان شناسی چیست؟

متوسط - سراسری - ۱۳۹۸

۱) کدام تمدن باستانی عظیم در جنوب شرقی کشور (استان کرمان) کشف گردید؟

- ① شهداد ② جیرفت ③ شهر سوخته ④ چغامیش

متوسط - ۱۳۹۹ - smart

۲) کدام گزینه درباره «ویژگی‌های رویدادهای تاریخی» درست است؟

- ① دور از دسترس‌اند و قابل مشاهده هستند.
 ② مجزا و مستقل هستند و با یکدیگر رابطه علت و معلولی دارند.
 ③ تکرارناپذیرند و قابل تجربه نیستند.
 ④ می‌توان آنها را به‌طور مستقیم درک کرد و باید با استفاده از شواهد و مدارک آنها را شناخت.

متوسط - منتهی - ۱۳۹۸

۳) پاسخ پرسش‌های زیر در کدام گزینه به ترتیب آمده است؟

الف) بیشتر آگاهی و اطلاعاتی که تاکنون درباره زندگی انسان‌ها و جوامع دوران پیش از تاریخ به دست آمده، حاصل چیست؟
 ب) کدام موزه در نیویورک واقع است؟

پ) کدام روش برای تاریخ گذاری و تعیین سن آثار باستانی پیشرفته تر است؟

- ① نوشته‌های مورخان در طول تاریخ - آرمیتاژ - روش «پتاسیم-آرگون»
 ② تحقیقات علمی باستان شناسان - آرمیتاژ - روش «رادیوکربن»
 ③ نوشته‌های مورخان در طول تاریخ - متروپولیتن - روش «رادیوکربن»
 ④ تحقیقات علمی باستان شناسان - متروپولیتن - روش «پتاسیم-آرگون»

متوسط - سراسری - ۱۳۹۹

۴) باستان شناسی علاوه بر کشف و معرفی میراث فرهنگی بشر، کدام نقش مهم‌تر را برعهده دارد؟

- ① تعیین سن آثار باستانی ② مرمت و نگهداری آثار کشف شده باستانی
 ③ بررسی و شناخت دوران طولانی پیش از تاریخ ④ کمک به شناسایی زندگی مردم در دوره‌های تاریخی

۵) «مردان نمکی زنجان» چگونه کشف شد و در کدام یک از مراحل کار باستان شناسان، از روش‌های الکترومغناطیسی استفاده می‌شود و کدام مرحله، نیازمند دانش، تجربه و دقت فراوان است؟

سخت - منتهی - ۱۳۹۸

- ① در نتیجه بروز پدیده‌های طبیعی - حفاری - حفاری
 ② به‌طور تصادفی - شناسایی و کشف - حفاری
 ③ در نتیجه بروز پدیده‌های طبیعی - شناسایی و کشف - شناسایی و کشف
 ④ به‌طور تصادفی - حفاری - شناسایی و کشف

۶ به ترتیب کدام گزینه در رابطه با سؤالات زیر صحیح می باشد؟

سخت- ۱۳۹۸- smart

الف) تا حدود ۲۰۰ سال پیش، میزان اطلاعات مورخان ایرانی درباره سلسله اشکانیان چگونه بود؟
ب) در چه دورانی تمایل و علاقه اروپاییان برای مسافرت به کشور ما و شناخت تاریخ و فرهنگ آن دوچندان شد؟
ج) چه عاملی سبب شد در دوره قاجاریه، روزه روز بر تعداد بازدیدکنندگان خارجی از آثار و مکان های تاریخی ایران افزوده شود؟
د) سنگ نوشته خشایارشا هخامنشی در کجا می باشد؟

- ۱ الف) مطالب بسیار کم و محدود به بعضی اسامی بود. ب) صفویه، ج) گسترش روابط سیاسی و اقتصادی ایران و اروپا د) شهر وان در ترکیه
- ۲ الف) آمیخته با افسانه های کهن بود. ب) صفویه ج) خوانده شدن خطوط کهن و انجام کاوش های باستان شناسی د) شهر وان در ترکیه
- ۳ الف) آمیخته با افسانه های کهن بود. ب) قاجاریه ج) خوانده شدن خطوط کهن و انجام کاوش های باستان شناسی د) شهرستان فیروزآباد در استان فارس
- ۴ الف) مطالب بسیار کم و محدود به بعضی اسامی بود. ب) قاجاریه ج) گسترش روابط سیاسی و اقتصادی ایران و اروپا د) شهرستان فیروزآباد در استان فارس

۷ هریک از گزاره های زیر، مربوط به کدام مرحله از مراحل کار باستان شناسان است؟

متوسط- ۱۳۹۷- smart

الف) یکی از مراحل حساس کار باستان شناسان به شمار می رود و نیازمند دانش، تجربه و دقت فراوان است.
ب) با برخوردن به یک شی در همان وضعیت از آن عکس برداری و تمام مشخصاتش را به طور دقیق ثبت می کند.
پ) از ابزارها و فناوری های جدید و پیشرفته ای مانند پهبادها و رادارها استفاده می شود.

- ۱ شناسایی و کشف - استخراج و تنظیم اطلاعات - استخراج و تنظیم اطلاعات
- ۲ حفاری - حفاری - شناسایی و کشف
- ۳ حفاری - استخراج و تنظیم اطلاعات - شناسایی و کشف
- ۴ شناسایی و کشف - حفاری - استخراج و تنظیم اطلاعات

۸ کدام گزینه تعریف دقیقی از «مکان باستانی» ارائه می دهد و شهر در ایران و شهر در ایتالیا از جمله سکونت گاه های

متوسط- منتا- ۱۳۹۷

روستایی یا شهری هستند که چند هکتار وسعت دارند.

- ۱ به تمامی آثار باقی مانده از بشر که تغییرات فرهنگی جوامع انسانی در طول زمان را بررسی می کنند - شوش - پمپئی
- ۲ به تمامی آثار باقی مانده از بشر که تغییرات فرهنگی جوامع انسانی در طول زمان را بررسی می کنند - شهر سوخته - لاسکو
- ۳ به مکان هایی که باستان شناسان در آن آثار باستانی و تاریخی را مطالعه و در مواردی کشف می کنند - شهر سوخته - پمپئی
- ۴ به مکان هایی که باستان شناسان در آن آثار باستانی و تاریخی را مطالعه و در مواردی کشف می کنند - شهر شوش - آلتامبرا

آسان- منتا- ۱۳۹۶

۹ موزه های لوور و آرمنیائز به ترتیب در چه شهرهایی قرار دارند؟

- ۱ نیویورک - سن پترزبورگ
- ۲ پاریس - لندن
- ۳ پاریس - سن پترزبورگ
- ۴ نیویورک - لندن

۱۰ مکان‌های باستانی و تاریخی از چه نظر متفاوت هستند، باستان‌شناسی چگونه علمی است و یکی از جذاب‌ترین و پربیننده‌ترین آثار موزه‌ای جهان، کدام نوع از آثار باستانی هستند؟

متوسط - منتهی - ۱۳۹۹

- ۱ از نظر شکل و وسعت، علمی که آثار باستانی و تاریخی را به منظور شناخت فرهنگ و شیوه زندگی انسان‌ها و جوامع گذشته بررسی می‌کند - اشیای کشف شده از داخل گورهای باستانی
- ۲ از نظر اشیاء و ابزارهای کشف شده، علمی که به شناخت و آگاهی نسبت به زندگی اجتماعی در گذشته می‌پردازد - غارها، گورستان‌ها و آرامگاه‌ها
- ۳ از نظر شکل و وسعت، علمی که به شناخت انسان و پژوهش در فرهنگ او می‌پردازد - اشیای کشف شده از داخل گورهای باستانی
- ۴ از نظر بناها و مکان‌های کشف شده، علمی که آثار باستانی و تاریخی را به منظور شناخت فرهنگ و شیوه زندگی انسان‌ها و جوامع گذشته، بررسی می‌کند - نقاشی‌ها و اشیای کشف شده از غارها

متوسط - منتهی - ۱۳۹۹

۱۱ پاسخ درست پرسش‌های زیر به ترتیب در کدام گزینه آمده است؟
 الف) مطالعه و شناخت دوران بسیار طولانی پیش از تاریخ عمدتاً متکی بر چیست؟
 ب) بیشتر اطلاعات منابع مکتوب مربوط به چه رویدادها و وقایعی است؟
 پ) نقش مهم‌تر باستان‌شناسی کدام مورد است؟

- ۱ اشیاء و آثار باقی‌مانده از آن دوران - سیاسی و نظامی - کشف و معرفی میراث فرهنگی بشر
- ۲ کاوش‌های باستان‌شناسی - شرح اقدامات فرمانروایان - مرمت و نگهداری میراث فرهنگی بشر
- ۳ اشیاء و آثار باقی‌مانده از آن دوران - نظامی و سیاسی - مرمت و نگهداری میراث فرهنگی بشر
- ۴ کاوش‌های باستان‌شناسی - فرهنگی و سیاسی - کشف و معرفی میراث فرهنگی بشر

متوسط - منتهی - ۱۳۹۹

۱۲ کدام گزینه به ترتیب پاسخ درست سؤالات زیر است؟
 الف) هدف علم «باستان‌شناسی» چیست؟
 ب) برای مطالعه و شناخت زندگی مردم دوران پیش از تاریخ از چه منابعی استفاده می‌شود؟
 پ) منظور از «مکان باستانی» چیست؟

- ۱ الف) شناخت انسان و جوامع و پژوهش در آثار باستانی، ب) اشیاء و شیوه تدفین مردگان و معماری و مصالح آرامگاه‌ها پ) تمام بناهایی که ساخته دست بشر و محصول اندیشه او هستند.
- ۲ الف) شناخت انسان و پژوهش در فرهنگ او، ب) نقاشی‌ها و اشیاء کشف شده از غارها، پ) به جاهایی که باستان‌شناسان در آنجا آثار باستانی و تاریخی را مطالعه و در مواردی کشف می‌کنند.
- ۳ الف) مطالعه و بررسی فرهنگ و شیوه زندگی انسان‌ها، ب) اشیاء و شیوه تدفین مردگان و معماری و مصالح آرامگاه‌ها، پ) تمام بناهایی که ساخته دست بشر و محصول اندیشه او هستند.
- ۴ الف) بررسی گذشته انسان‌ها و تغییرات فرهنگی در طول زمان، ب) اشیاء کشف شده از آرامگاه‌ها و شیوه تدفین مردگان، پ) تمامی ابزارها و بناهایی که ساخته دست بشر هستند.

۱۳) موارد کدام گزینه مربوط به دوره نوسنگی است؟

- ۱) ساخت ظروف - استفاده از فلز مس و استخراج طلا و نقره
۲) استفاده از مس به روش چکش کاری - آغاز سفالگری

- ۳) شکل‌گیری نخستین تمدن‌ها - آغاز اهلی کردن حیوانات
۴) آغاز کشاورزی - ابداع خط و نگارش

متوسط - منتهای ۱۳۹۹

۱۴) کدام گزینه به ترتیب پاسخ درست سؤال‌های زیر می‌باشد؟

- الف) از حدود ۱ میلیون تا ۵ هزار سال پیش را چه دوره ای می‌نامند؟
ب) کدام مورد از نتایج و دستاوردهای کاوش‌ها و تحقیقات جدید در رابطه با تاریخ ایران است؟
ج) مهم‌ترین منابع نوشتاری ایرانی در دوره هخامنشیان کدام‌اند؟

- ۱) الف) تاریخی ب) فراهم آوردن امکان تشخیص تاریخ واقعی از افسانه به طور کامل ج) خدای نامه‌ها
۲) الف) پیش از تاریخ ب) تقسیم‌بندی جدید مورخان از تاریخ ایران در دوره باستان ج) سنگ‌نوشته‌ها و لوح‌های گلی
۳) الف) تاریخی ب) تقسیم‌بندی جدید مورخان از تاریخ ایران در دوره باستان ج) لوح‌های گلی
۴) الف) پیش از تاریخ ب) فراهم آوردن امکان تشخیص تاریخ واقعی از افسانه به طور کامل ج) سنگ‌نوشته‌ها

متوسط - منتهای ۱۳۹۸

۱۵) صحیح یا غلط بودن هریک از عبارات زیر به ترتیب در کدام گزینه به درستی مشخص شده است؟

- الف) تعدادی از آثار و بناهای تاریخی مانند مردان نمکی زنجان و تمدن عظیم جیرفت در استان کرمان به طور تصادفی کشف شدند.
ب) عمده اطلاعات منابع نوشتاری، مربوط به زندگی اجتماعی و شرح طبقات جامعه می‌باشد.
پ) استخراج و تنظیم اطلاعات، یکی از مراحل حساس کار باستان‌شناسان به شمار می‌آید.
ت) با استفاده از منابع مکتوب می‌توانیم به شناخت کامل دوره تاریخی برسیم.

- ۱) ص - غ - غ - غ
۲) غ - ص - غ - ص
۳) غ - ص - ص - غ
۴) ص - غ - غ - ص

متوسط - منتهای ۱۳۹۸

۱۶) هریک از گزاره‌های زیر «به ترتیب» مربوط به کدام یک از مراحل کار باستان‌شناسان است؟

- الف) یکی از مراحل حساس کار باستان‌شناسان به شمار می‌رود و نیازمند دانش، تجربه و دقت فراوان است.
ب) باستان‌شناسان آثار یا بناهای باستانی کشف شده را به لحاظ قدمت، مواد و مصالح به کار رفته در آن‌ها و نیز کاربردهایی که داشته‌اند، مورد بررسی و مطالعه قرار می‌دهند.

- ج) باستان‌شناسان با مقایسه آثار و بناهای باستانی در زمان‌های مختلف، می‌کوشند تا سیر پیشرفت‌های فنی، هنری و فرهنگی مردمان گذشته را درک کنند.

- د) از ابزارها و فناوری‌های جدید و پیشرفته‌ای مانند پهبادها و عکس‌های هوایی که در نقشه‌برداری قابلیت زیادی دارد، استفاده می‌کنند.

- ۱) شناسایی و کشف - حفاری - استخراج و تنظیم اطلاعات - حفاری

- ۲) حفاری - استخراج و تنظیم اطلاعات - استخراج و تنظیم اطلاعات - شناسایی و کشف

- ۳) شناسایی و کشف - حفاری - شناسایی و کشف - استخراج و تنظیم اطلاعات

- ۴) حفاری - استخراج و تنظیم اطلاعات - شناسایی و کشف - حفاری

سخت - منتهای ۱۳۹۷

تعیین سن آثار باستانی و موزه‌ها؛ گنجینه‌های آثار باستانی

آسان - منتا - ۱۳۹۶

۱۷) در بین دانش‌های ذکر شده، کدام یک در تعیین سن آثار باستانی مورد استفاده قرار می‌گیرد؟

- ۱) تاریخ ۲) جغرافیا ۳) باستان‌شناسی ۴) گیاه‌شناسی

مراحل کار باستان‌شناسان

آسان - منتا - ۱۳۹۶

۱۸) کدام مورد شامل مراحل کار باستان‌شناس نمی‌باشد؟

- ۱) تنظیم اطلاعات ۲) شناسایی منابع ۳) کشف و شناسایی ۴) حفاری

باستان‌شناسی چیست؟

سخت - منتا - ۱۳۹۶

۱۹) کدام مورد صحیح نیست؟

- ۱) نقاشی‌ها و اشیای کشف شده در غارها، منبع ارزشمندی برای مطالعه زندگی مردمان دوران بعد از تاریخ به شمار می‌روند.
۲) اشیایی که از داخل گورهای باستانی به دست آمده‌اند و در موزه‌های جهان نگهداری می‌شوند، یکی از جذاب‌ترین و پربیننده‌ترین آثار موزه‌ها هستند.
۳) مکان باستانی شهر سوخته در ایران و شهر پمپئی در ایتالیا قرار دارد.
۴) حفاری، گام دوم در فعالیت‌های باستان‌شناسی است.

آسان - منتا - ۱۳۹۶

۲۰) هدف علم باستان‌شناسی چیست؟

- ۱) کشف محوطه‌های باستانی ۲) شناخت انسان و پژوهش در فرهنگ او
۳) نگهداری از آثار به جامانده از انسان‌های اولیه ۴) تنظیم اطلاعات بدست آمده از اشیای باستانی

آسان - ۱۳۹۹ - smart

۲۱) کدام مرحله از کار باستان‌شناسان به دانش، تجربه و دقت فراوان نیازمند است؟

- ۱) کشف و شناسایی ۲) حفاری و کاوش ۳) تنظیم اطلاعات ۴) حفظ و نگهداری

آسان - منتا - ۱۳۹۹

۲۲) کدام مرحله در فعالیت باستان‌شناسی نیازمند دانش، تجربه و دقت فراوان است؟

- ۱) تعیین سن آثار ۲) استخراج و تنظیم اطلاعات ۳) کشف و شناسایی ۴) حفاری آثار باستانی

متوسط - منتا - ۱۳۹۹

۲۳) پاسخ پرسش‌های زیر به ترتیب در کدام گزینه به درستی آمده است؟

- الف) بیشتر اطلاعات منابع مکتوب، به چه رویدادهایی مربوط می‌شود؟
ب) کدام موزه‌ها به ترتیب در «نیویورک» و «سن پترزبورگ» قرار دارند؟
پ) مطالعه و شناخت دوران بسیار طولانی پیش از تاریخ عمدتاً متکی به چیست؟
ت) نقش مهم‌تر باستان‌شناسی در کدام زمینه است؟

- ۱) سیاسی، نظامی و شرح اقدامات فرمانروایان - لوور، متروپولیتن - کاوش‌های باستان‌شناسی - کشف و معرفی میراث فرهنگی
۲) ابعاد مختلف زندگی اجتماعی و علمی جوامع و دوره‌های مختلف تاریخ - لوور، متروپولیتن - مطالعه منابع تاریخی - کشف و معرفی میراث فرهنگی
۳) ابعاد مختلف زندگی اجتماعی و علمی جوامع و دوره‌های مختلف تاریخی - متروپولیتن، آرمیتاژ - مطالعه منابع تاریخی - مرمت و نگهداری میراث فرهنگی
۴) سیاسی، نظامی و شرح اقدامات فرمانروایان - متروپولیتن، آرمیتاژ - کاوش‌های باستان‌شناسی - مرمت و نگهداری میراث فرهنگی

۲۴) امروزه باستان‌شناسان برای تاریخ‌گذاری و تعیین سن آثار باستانی، از شیوه علمی پیشرفته‌تری به نام استفاده می‌کنند و مهم‌ترین مکان گردآوری، نگهداری، مرمت، مطالعه و نمایش آثار باستانی هستند.

آسان- ۱۳۹۷- smart

- ۱) رادیو کربن، محوطه‌های باستانی ۲) پتاسیم - آرگون، محوطه‌های باستانی ۳) پتاسیم - آرگون، موزه‌ها ۴) رادیو کربن، موزه‌ها

۲۵) «رجوع به کتاب‌های تاریخی» و «استفاده از پهبادها و رادارها» به ترتیب مربوط به کدام مرحله از مراحل کار باستان‌شناسان است؟ متوسط-متنا- ۱۳۹۷

- ۱) استخراج و تنظیم اطلاعات - شناسایی و کشف ۲) شناسایی و کشف - استخراج . تنظیم اطلاعات
۳) استخراج و تنظیم اطلاعات - حفاری ۴) شناسایی و کشف - شناسایی و کشف

۲۶) امروزه باستان‌شناسان از کدام روش پیشرفته‌تری برای تعیین سن آثار باستانی استفاده می‌کنند و چرا منابع مکتوب برای شناخت کامل دوره‌های تاریخی کافی نیستند؟

متوسط-متنا- ۱۳۹۶

- ۱) رادیو کربن، عمده اطلاعات آن‌ها مربوط به رویدادهای سیاسی و نظامی و شرح اقدامات فرمانروایان بوده است.
۲) پتاسیم - آرگون، عمده اطلاعات آن‌ها مربوط به رویدادهای سیاسی و نظامی و شرح اقدامات فرمانروایان بوده است.
۳) رادیو کربن، آثار و بناها صرفاً به لحاظ قدمت و مواد به کاررفته در آن‌ها و کاربردهایی که داشته مورد بررسی قرار گرفته‌اند.
۴) پتاسیم - آرگون، آثار و بناها صرفاً به لحاظ قدمت و مواد به کار رفته در آن‌ها و کاربردهایی که داشته مورد بررسی قرار گرفته‌اند.

۲۷) در مراحل کار باستان‌شناسان نخستین گام، است و در مرحله ی با کوچک‌ترین اشتباه آسیب بزرگی به آثار و بناهای تاریخی وارد می‌شود.

آسان- ۱۳۹۶- smart

- ۱) استخراج و تنظیم اطلاعات - تعیین سن آثار باستانی ۲) حفاری و کاوش محل آثار باستانی - شناسایی و کشف مکان‌های آثار باستانی
۳) شناسایی و کشف مکان‌های آثار باستانی - حفاری و کاوش ۴) تعیین سن آثار باستانی و تاریخی - استخراج و تنظیم اطلاعات

۲۸) کدام گزینه به ترتیب درباره‌ی عبارت‌های زیر صحیح است؟

سخت- ۱۳۹۶- smart

الف) مطالعه و بررسی آثار باستانی و تاریخی به منظور شناخت فرهنگ و شیوه‌ی زندگی انسان‌ها و جوامع گذشته

ب) بررسی و تحلیل براساس آثار باقی‌مانده از بشر، گذشته‌ی انسان‌ها و جوامع انسانی در طول زمان

ج) مطالعه‌ی مناطق و سرزمین‌های مختلف در گذشته و تأثیر محیط طبیعی و عوامل جغرافیایی بر رویدادهای تاریخی

د) مطالعه‌ی جنبه‌های مختلف زندگی انسان‌ها و جامعه‌ها در گذشته و تجزیه و تحلیل علل و نتایج افکار و اعمال پیشینیان

- ۱) علم باستان‌شناسی - باستان‌شناس - جغرافیای تاریخی - علم تاریخ ۲) باستان‌شناس - علم تاریخ - جغرافیای تاریخی - علم باستان‌شناسی
۳) علم تاریخ - باستان‌شناس - علم باستان‌شناسی - جغرافیای تاریخی ۴) جغرافیای تاریخی - علم تاریخ - باستان‌شناس - علم باستان‌شناسی

مراحل کار باستان‌شناسان

- ۲۹) باستان‌شناسان از ابزارهای فناوری‌های جدید مانند پهپاد، رادار و عکس‌هوایی در چه مرحله‌ای از کار خود استفاده می‌کنند. آسان - منتهی - ۱۳۹۶
- ۱) کشف و شناسایی ۲) حفاری ۳) استخراج ۴) تنظیم اطلاعات

باستان‌شناسی چیست؟

- ۳۰) به موقعیت‌هایی که باستان‌شناسان در آنجا آثار باستانی و تاریخی را مطالعه می‌کنند چه گفته می‌شود؟ آسان - منتهی - ۱۳۹۶
- ۱) مکان باستانی ۲) تپه باستانی ۳) آثار باستانی ۴) گورهای باستانی

- ۳۱) به تمامی اشیاء، ابزارها و بناهای ساخته‌ی دست بشر چه می‌گویند؟ آسان - منتهی - ۱۳۹۶
- ۱) تپه‌های باستانی ۲) گنجینه‌های باستانی ۳) آثار باستانی ۴) آرامگاه‌های باستانی

- ۳۲) کدام کشفیات اتفاقی در ایران توأم با حفاری‌های غیرقانونی و قاچاق گسترده آثار باستانی بوده است؟ متوسط - ۱۳۹۹ - smart
- ۱) تمدن باستانی شهر سوخته در سیستان ۲) تمدن جیرفت در کرمان
۳) تمدن باستانی سیلک در کاشان ۴) شوش و چغامیش در خوزستان

- ۳۳) کدام یک از بناهای باستانی زیر به صورت تصادفی کشف شده است؟ آسان - ۱۳۹۹ - smart
- ۱) شهر سوخته در سیستان ۲) آرامگاه توتخامون، فرعون مصر ۳) شهر پمپئی در ایتالیا ۴) تمدن جیرفت در کرمان

- ۳۴) صحیح یا غلط بودن هر یک از عبارات‌های زیر به ترتیب در کدام گزینه به درستی مشخص شده است؟ متوسط - منتهی - ۱۳۹۹
- الف) باستان‌شناسان اگر در حفاری و خاک‌برداری، به بنای تاریخی برخورد کنند، نخست نقشه آن بنا را مشخص می‌کنند.
ب) باستان‌شناسان با شناسایی و کشف مکان‌ها و محوطه‌های باستان‌شناسی می‌کوشند سیر پیشرفت‌های فرهنگی، فنی و هنری گذشتگان را درک کنند.
ج) باستان‌شناسان، بخش عمده‌ای از میراث فرهنگی بشر را کشف و معرفی کرده‌اند و مورخان نقش مهم‌تری در مرمت و نگهداری آنان داشته‌اند.
د) تمدن عظیم جیرفت در استان کرمان به‌طور تصادفی کشف شده است. این اتفاق، توأم با حفاری‌های غیرقانونی و قاچاق گسترده آثار ارزشمند باستانی بود.

- ۱) غ - ص - ص ۲) ص - غ - غ ۳) ص - ص - غ ۴) غ - غ - ص - غ

- ۳۵) به ترتیب چرا در فعالیت‌های باستان‌شناسی، «حفاری» یکی از مراحل حساس کار باستان‌شناسان است و در کدام مرحله کار باستان‌شناسان، رادیو کربن به کمک آنان آمده است؟ متوسط - منتهی - ۱۳۹۹

- ۱) ممکن است با کوچک‌ترین اشتباه، آسیب بزرگی به آثار و بناهای تاریخی در حال کاوش وارد شود. - استخراج و تنظیم اطلاعات
۲) زیرا در این مرحله، ابزارها و فناوری‌های جدید و پیشرفته به کمک باستان‌شناسان می‌آید که نیازمند دانش، تجربه و دقت فراوان است. - شناسایی و کشف
۳) ممکن است با کوچک‌ترین اشتباه، آسیب بزرگی به آثار و بناهای تاریخی در حال کاوش وارد شود. - شناسایی و کشف
۴) زیرا در این مرحله، ابزارها و فناوری‌های جدید و پیشرفته به کمک باستان‌شناسان می‌آید که نیازمند دانش، تجربه و دقت فراوان است. - استخراج و تنظیم اطلاعات

۳۶) کدام یک از آثار باستانی زیر به طور اتفاقی کشف شده است؟

متوسط - منتا - ۱۳۹۹

- ۱) معبد چغازنبیل در شوش
۲) مردان نمکی در زنجان
۳) نقش برجسته‌های نقش رستم در فارس
۴) تپه زاغه در قزوین

۳۷) کدام مرحله از کار باستان‌شناسان به دانش، تجربه و دقت فراوانی نیازمند است؟

متوسط - منتا - ۱۳۹۹

- ۱) استخراج و تنظیم اطلاعات
۲) تعیین سن آثار باستانی
۳) حفاری و کاوش
۴) کشف و شناسایی

۳۸) کاوش‌های باستان‌شناسی در کدام منطقه نشان می‌دهد ساکنان مناطق کوهپایه‌ای زاگرس در غرب ایران جزء نخستین گردآوردندگان خوراک بودند که به کشت گندم و جو روی آوردند؟

آسان - منتا - ۱۳۹۸

- ۱) تپه سیلک در کاشان
۲) چغامیش در خوزستان
۳) تپه چغاگلان در شهرستان مهران
۴) تل ابلیس در استان کرمان

۳۹) در کدام مرحله باستان‌شناسی، باستان‌شناسان به دانش، تجربه و دقت فراوان نیازمند هستند؟

متوسط - ۱۳۹۸ - smart

- ۱) تعیین سن آثار باستانی
۲) حفاری آثار باستانی
۳) گردآوری و نگهداری آثار باستانی
۴) استخراج و تنظیم اطلاعات

۴۰) کدام آثار باستانی به صورت اتفاقی کشف شده‌اند؟

آسان - منتا - ۱۳۹۸

- ۱) تمدن عظیم جیرفت - سنگ‌نوشته روزتا
۲) مردان نمکی زنجان - بیستون
۳) سنگ‌نوشته پالمو - آرامگاه شی هوانگ تی
۴) تخت جمشید - بیستون

۴۱) چرا مرحله حفاری یکی از مراحل حساس کار باستان‌شناسان است و در کدام یک از مراحل باستان‌شناسان می‌کوشند سیر پیشرفت‌های فنی، هنری و فرهنگی مردمان گذشته را درک کنند؟

سخت - منتا - ۱۳۹۸

- ۱) زیرا کوچک‌ترین اشتباه، آسیب بزرگی به آثار و بناهای تاریخی در حال کاوش وارد می‌کند. - استخراج و تنظیم اطلاعات
۲) زیرا کوچک‌ترین اشتباه، آسیب بزرگی به آثار و بناهای تاریخی در حال کاوش وارد می‌کند. - شناسایی و کشف
۳) زیرا نیازمند دانش، تجربه و دقت فراوان است. - استخراج و تنظیم اطلاعات
۴) زیرا نیازمند دانش، تجربه و دقت فراوان است. - شناسایی و کشف

۴۲) موزه آرمیتاژ در کدام یک از شهرهای زیر واقع شده است و کدام گزینه در ارتباط با علم باستان‌شناسی و کاوش‌های آن نادرست است؟

متوسط - منتا - ۱۳۹۸

- ۱) سن پترزبورگ - مطالعه و شناخت دوران بسیار طولانی پیش از تاریخ، عمدتاً متکی به کاوش‌های باستان‌شناسی است.
۲) سن پترزبورگ - باستان‌شناسی کمک شایانی به مطالعه دوره تاریخی کرده است و منابع نوشتاری باعث شناخت کامل این دوره (مخصوصاً اوایل آن) شده است.
۳) نیویورک - اطلاعاتی که تاکنون درباره زندگی انسان‌ها و جوامع دوران پیش از تاریخ به دست آمده، حاصل تحقیقات علمی باستان‌شناسی است.
۴) نیویورک - کاوش‌های باستان‌شناسی به مورخان کمک زیادی می‌کند که ابعاد مختلف زندگی اجتماعی، اقتصادی، سیاسی و علمی مردمان و جوامع تاریخی را بهتر بشناسند.

متوسط - منتهای ۱۳۹۸

۴۳) با توجه به عبارت های زیر، هردو موارد کدام گزینه درست می باشد؟

- الف) شاردن، جهانگرد فرانسوی بود که در زمان صفویه به ایران سفر کرد.
ب) در دوره سلطه رومیان بر سرزمین فلسطین، حضرت موسی (ع) در آن جا به تبلیغ دین جدیدی پرداخت.
پ) امپراتور کنستانتین با صدور فرمان میلان رسمیت دین مسیحیت را اعلام کرد.
ت) عمده منابع نوشتاری ایرانی را کتاب های مورخان یونانی و رومی تشکیل می دهند.
ث) کتاب کارنامه اردشیر بابکان در اواخر دوره ساسانی نوشته شده است.

۴) ت، الف

۳) ب، ت

۲) الف، ث

۱) الف، پ

متوسط - منتهای ۱۳۹۸

۴۴) کدام گزینه به ترتیب تکمیل کننده عبارات زیر است؟

مکان های باستانی و تاریخی از نظر متفاوت اند و نقاشی ها و اشیای کشف شده از غارها منبع ارزشمندی برای مطالعه و شناخت زندگی مردمان دوران به شمار می روند و در مراحل کار باستان شناسان، نخستین گام باستان شناسان است.

- ۱) درجه اهمیت، اعتبار - تاریخی - حفاری
۲) شکل، وسعت - پیش از تاریخ - شناسایی و کشف
۳) شکل، نوع مصالح - پیش از تاریخ - حفاری
۴) شکل، وسعت - تاریخی - شناسایی و کشف

آسان - ۱۳۹۸ - smart

۴۵) درباره ارتباط باستان شناسی و تاریخ کدام گزینه نادرست است؟

- ۱) اطلاعاتی که تا کنون درباره جوامع دوران پیش از تاریخ به دست آمده، حاصل تحقیقات علمی باستان شناسی است.
۲) نتایج کاوش های باستان شناسی، از منابع تحقیقات مورخان به شمار می رود.
۳) مطالعه و شناخت دوران بسیار طولانی پس از تاریخ عمدتاً متکی بر کاوش های باستان شناسی است.
۴) باستان شناسان از نوشته های مورخان برای شناسایی، کشف و مطالعه آثار باستانی بهره می برند.

سخت - منتهای ۱۳۹۸

۴۶) کدام گزینه نادرست است؟

- ۱) باستان شناسی علمی است که آثار باستانی و تاریخی را به منظور شناخت فرهنگ و شیوه زندگی انسان ها و جوامع گذشته، مطالعه و بررسی می کند.
۲) آثار باستانی و تاریخی، به برخی اشیاء، ابزارها، بناها و مکان هایی می گویند که ساخته دست بشر و محصول اندیشه او هستند.
۳) برخی از آثار تاریخی بر سینه کوه ها و صخره ها، کنده شده اند و در گوشه و کنار ایران به ویژه در فارس، همدان و کرمانشاه وجود دارند.
۴) هنگامی که در دوره های زمانی مختلف به تناوب مردمانی در یک مکان سکونت نمایند، به تدریج چند لایه باستانی روی هم قرار می گیرند.

متوسط - ۱۳۹۸ - smart

۴۷) جاهای خالی عبارت های زیر در کدام گزینه به ترتیب کامل شده است؟

الف) نتایج و تأثیرات برخی حوادث تاریخی مانند جنگ های صلیبی
ب) آگاهی تاریخی ایرانیان به گذشته خود، به همراه زبان فارسی و فرهنگ ایرانی، نقش زیادی در آنان در طول تاریخ داشته است.
پ) نیاکان ما به اتکاء آگاهی تاریخی به گذشته خود و توانسته اند در برابر حوادث عظیمی چون حمله اسکندر و حمله مغولان دوام بیاورند.

- ۱) دوران پس از این حوادث را متأثر کرده است - حفظ موجودیت و هویت - دلبستگی به زبان و فرهنگ خویش
۲) دوران پس از این حوادث را متأثر کرده است - ترسیم مسیر آینده - درک درست از جایگاه هویتی و کیستی خود
۳) محدود به زمان وقوع این حوادث بوده است - حفظ موجودیت و هویت - درک درست از جایگاه هویتی و کیستی خود
۴) محدود به زمان وقوع این حوادث بوده است - ترسیم مسیر آینده - دلبستگی به زبان و فرهنگ خویش

۴۸) کدام گزینه در رابطه با سؤالات زیر صحیح می‌باشد؟

متوسط - ۱۳۹۸ - smart-

الف) با پیشرفت و تکامل شیوه‌های پژوهش در تاریخ در مورخان به اهمیت استفاده از نقشه‌ها پی برده‌اند.

ب) امروزه باستان‌شناسان برای تاریخ‌گذاری و تعیین سن آثار باستانی، از کدام شیوه پیشرفته‌تر استفاده می‌کنند؟

ج) کاوش‌های باستان‌شناسی و یافته‌های علمی باستان‌شناسان به مورخان چه کمکی می‌کند؟

۱)

الف) دو قرن اخیر (ب) پتاسیم - آرگون (ج) کمک زیادی می‌کند که ابعاد مختلف زندگی اجتماعی، اقتصادی، علمی و فرهنگی مردمان و جوامع دوره تاریخی را بهتر بشناسند.

۲)

الف) قرن اخیر (ب) رادیو کربن (ج) علاوه بر آن که میراث فرهنگی بشر را کشف و معرفی کرده است، نقش مهم تری در مرمت آن نیز داشته است.

۳)

الف) دو قرن اخیر (ب) رادیو کربن (ج) کمک زیادی می‌کند که ابعاد مختلف زندگی اجتماعی، اقتصادی، علمی و فرهنگی مردمان و جوامع دوره تاریخی را بهتر بشناسند.

۴)

الف) قرن اخیر (ب) پتاسیم - آرگون (ج) علاوه بر آن که میراث فرهنگی بشر را کشف و معرفی کرده است، نقش مهم تری در مرمت آن نیز داشته است.

۴۹) کدام گزینه به ترتیب پاسخ جای خالی هریک از عبارات‌های زیر است؟

متوسط - ۱۳۹۸ - smart-

الف) از نظر برخی صاحب‌نظران، باستان‌شناسی علمی است که هدف آن است.

ب) بقایای شهر پمپئی در کشور توسط باستان‌شناسان از زیر خاکسترهای آتشفشان بیرون کشیده شد.

پ) تصویر روبه‌رو آغاز کاوش در کهن‌ترین شهر شناخته شده «فلسطین» را نشان می‌دهد.

ت) در گوشه و کنار ایران به‌ویژه در استان‌های؛ سنگ‌نوشته‌ها، نقش برجسته‌ها و گوردخمه‌های متعددی بر دیواره

کوه‌ها و صخره‌ها نقش بسته‌اند.

۱)

۱) مطالعه و کشف آثار باستانی و تاریخی - مصر - جریکو - فارس، اصفهان و یزد

۲)

۲) شناخت انسان و پژوهش در فرهنگ او - مصر - اور - همدان، کرمانشاه و فارس

۳)

۳) مطالعه و کشف آثار باستانی و تاریخی - ایتالیا - اور - فارس، اصفهان و یزد

۴)

۴) شناخت انسان و پژوهش در فرهنگ او - ایتالیا - جریکو - فارس، همدان و کرمانشاه



سخت - منتا - ۱۳۹۸

۵۰) تصویر روبه‌رو ظرفی از جنس است که در سال میلادی در کشف شده است.

۱)

۱) طلا و نقره - ۱۸۹۹ - بابل

۲)

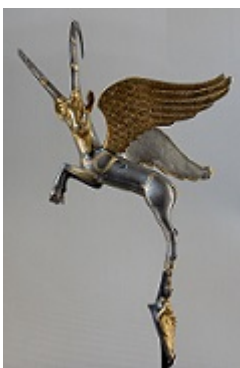
۲) طلا و نقره - ۱۸۹۷ - ایران

۳)

۳) برنز - ۱۸۹۷ - مصر

۴)

۴) برنز - ۱۸۹۹ - آسیای صغیر



۵۱) به ترتیب «آغاز روستانشینی» و «ابداع خط و نگارش» در کدام دوره تاریخی اتفاق افتاد و کدام گزینه مربوط به تصویر زیر است؟ متوسط - متنا - ۱۳۹۷



- ۱) دوره نوسنگی و دوره فراپارینه سنگی - بقایای شهر پمپئی در ایتالیا
- ۲) دوره مس و سنگ و دوره فراپارینه سنگی - آرامگاه توتخامون فرعون مصر
- ۳) دوره نوسنگی و دوره مفرغ - آرامگاه شی هوانگ تی، امپراتور چین باستان
- ۴) دوره مس و سنگ و دوره مفرغ - آرامگاه شی هوانگ تی، امپراتور چین باستان

۵۲) کدام یک از گزینه‌های زیر در ارتباط با «مراحل کار باستان‌شناسان» نادرست است؟ متوسط - ۱۳۹۷ - smart

- ۱) نخستین گام باستان‌شناسان، شناسایی و کشف مکان‌ها و محوطه‌های باستانی و تاریخی است؛ البته بخش کمی از آثار باستانی در زیر خاک و یا در اعماق دریاها و رودخانه‌ها قرار گرفته‌اند.
- ۲) گام دوم فعالیت باستان‌شناسی، حفاری برای بیرون آوردن و نمایان کردن آثاری است که در دل خاک قرار گرفته‌اند؛ حفاری یکی از مراحل حساس کار باستان‌شناسان به شمار می‌رود و نیازمند دانش، تجربه و دقت فراوان است.
- ۳) گاهی برخی از آثار و بناهای تاریخی به صورت اتفاقی و اغلب در نتیجه فعالیت‌های کشاورزی و عمرانی و یا بروز پدیده‌های طبیعی مانند سیل و زمین‌لرزه، از دل زمین نمایان شده و نظر باستان‌شناسان را به خود جلب کرده‌اند.
- ۴) در مرحله استخراج و تنظیم اطلاعات، باستان‌شناسان آثار یا بناهای باستانی کشف شده را به لحاظ قدمت، مواد و مصالح به کار رفته در آنها و نیز کاربردهایی که داشته‌اند، مورد بررسی و مطالعه قرار می‌دهند.

۵۳) کدام علم نقش مهم‌تری در مرمت و نگهداری میراث فرهنگی دارد و کدام منبع برای تحقیقات مورخان ارزشمند است؟ آسان - متنا - ۱۳۹۷

- ۱) تاریخ‌نگاری - نتایج کاوش‌های باستان‌شناسان
- ۲) باستان‌شناسی - نتایج کاوش‌های باستان‌شناسان
- ۳) تاریخ‌نگاری - مقایسه آثار و بناهای باستانی در زمان‌های مختلف
- ۴) جمع‌آوری بقایای خوردنی گیاهان و میوه درختان توسط انسان‌ها - دوره نوسنگی

۵۴) مکان‌های باستانی و تاریخی از چه نظر متفاوت هستند و یکی از جذاب‌ترین و پربیننده‌ترین آثار موزه‌های جهان، کدام آثار باستانی هستند؟ متوسط - متنا - ۱۳۹۷

- ۱) از نظر اشیا و ابزارهای کشف شده - غارها، گورستان‌ها و آرامگاه‌ها
- ۲) از نظر بناها و مکان‌های کشف شده - نقاشی‌ها و اشیاء کشف شده از غارها
- ۳) از نظر تغییرات فرهنگی و گذشته آن‌ها - محوطه‌های باستانی و ابزارهای ساخته دست انسان‌های گذشته
- ۴) از نظر شکل و وسعت - اشیاء کشف شده از داخل گورهای باستانی

①



- گاهی برخی از آثار و بناهای تاریخی به صورت اتفاقی، اغلب در نتیجه فعالیت‌های کشاورزی و یا عمرانی کشف می‌شوند.
- ② بروز برخی پدیده‌های طبیعی مانند سیل و زمین‌لرزه باعث نمایان شدن برخی آثار و بناهای تاریخی از دل زمین می‌شوند.
- ③ آرامگاه شی‌هوانگ تی امپراتور چین باستان و سنگ‌نوشته روزتا به ترتیب توسط تعدادی از کشاورزان چینی و سربازان فرانسوی کشف شدند.
- ④ حفاری برای بیرون آوردن و نمایان کردن آثاری است که در دل خاک قرار گرفته‌اند.

۵۶ تصویر زیر متعلق به کدام دوره تاریخی است و عمده اطلاعات منابع نوشتاری مربوط به کدام رویدادها است؟



متوسط - منتا - ۱۳۹۷

- ① دوره نوسنگی - مربوط به طرز زندگی مردمان و نحوه ارتباط بین جوامع پیشین است.
- ② دوره آهن - مربوط به طرز زندگی مردمان و نحوه ارتباط بین جوامع پیشین است.
- ③ دوره نوسنگی - مربوط به رویدادهای سیاسی و نظامی و شرح اقدامات فرمانروایان است.
- ④ دوره آهن - مربوط به رویدادهای سیاسی و نظامی و شرح اقدامات فرمانروایان است.

متوسط - منتا - ۱۳۹۶

۵۷ چرا گورستان‌ها و آرامگاه‌ها یکی از محوطه‌های باستانی محسوب می‌شوند؟

- ① منبع ارزشمندی برای مطالعه و شناخت زندگی مردمان دوران پیش از تاریخ به‌شمار می‌روند.
- ② اشیای به‌دست آمده از داخل گورها و آرامگاه‌ها، شیوهی تدفین مردگان و معماری‌ها، حاوی اطلاعات ارزنده‌ای درباره‌ی نظام اجتماعی، باورها و میزان پیشرفت‌های فنی مردمان و جوامع گذشته هستند.
- ③ این آثار گوشه‌ای از فرهنگ و تمدن کهن، وضعیت سیاسی و اقتصادی مردمان دوران‌های تاریخی را به نمایش درمی‌آورند.
- ④ منبع مهم نوشتاری برای شناخت دوره‌های تاریخی مخصوصاً اوایل تاریخ محسوب می‌شوند.

۵۸ مطالعه وضعیت دین و اعتقادات مردمان کدام دوره به دلیل فقدان مدارک دشوار است و کدام عبارت مربوط به عصری که ابزارهای تصویری زیر



متوسط - منتا - ۱۳۹۶

متعلق به آن دوره است، نمی‌باشد؟

- ① تولید خوراک - ترقی در فن ساخت ابزارها و ظروف سنگی
- ② گردآوری خوراک - تولید پارچه با استفاده از پشم حیوانات
- ③ تولید خوراک - تولید ظروف گلی با ابداع چرخ سفال
- ④ گردآوری خوراک - ساخت ابزارهای سنگی تیغه‌دار و ابزارهای ترکیبی



متوسط - منتهی - ۱۳۹۶

۵۹ تصویر زیر مربوط به کدام آثار باستانی است و در کدام کشور واقع شده و ویژگی این اثر چیست؟

۱ بقایای شهر هرکولانوم، فرانسه - طی دوره‌های زمانی مختلف به وجود آمده‌اند.

۲ بقایای شهر پمپئی، ایتالیا - جزء محوطه‌های باستانی است که چند هکتار وسعت دارد.

۳ بقایای شهر هرکولانوم، ایتالیا - جزء جذاب‌ترین و پربیننده‌ترین آثار هستند.

۴ بقایای شهر پمپئی، فرانسه - جزء محوطه‌های باستانی است.

۶۰ باستان‌شناسان برای کشف آثار باستانی و تاریخی در نخستین گام بررسی‌های خود، به چه منابعی مراجعه می‌کنند و سنگ‌نوشته مشهور روز تا در

متوسط - ۱۳۹۶ - smart

چه سرزمینی کشف گردید؟

۱ عکس‌های هوایی و نقشه‌های تاریخی - چین

۲ کتاب‌های تاریخی و سفرنامه‌ها - مصر

۳ سیستم اطلاعات جغرافیایی و تعیین سن آثار باستانی - یونان

۴ ابزارها و فناوری‌های جدید - روم

۶۱ ابزارهای سنگی صیقل یافته مربوط به دوره نوسنگی در کدام موزه نگهداری می‌شود و کدام مورد منبع ارزشمندی برای تحقیقات مورخان به شمار

آسان - ۱۳۹۶ - smart

می‌رود؟

۱ متروپولیتن در نیویورک - منابع نوشتاری مکتوب

۲ تولوز در فرانسه - نتایج کاوش‌های باستان‌شناسان

۳ آرمیتاژ در سن پترزبورگ روسیه - اطلاعات مربوط به دوران پیش از تاریخ

۴ موزه ملی ایران باستان - علم تاریخ

۶۲ شیوه‌ی پیشرفته‌تر تعیین سن آثار باستانی کدام است و در این روش از چه دانش‌هایی کمک گرفته می‌شود؟

متوسط - منتهی - ۱۳۹۶

۱ رادیو کربن - زمین‌شناسی و فیزیک

۲ رادیو کربن - زیست‌شناسی و فیزیک

۳ پتاسیم، آرگون - زمین‌شناسی و زیست‌شناسی

۴ پتاسیم، آرگون - شیمی و زمین‌شناسی

۶۳ نخستین گام باستان‌شناسان در بررسی و مطالعه‌ی آثار باستانی کدام است و کدام یک از مراحل فعالیت باستان‌شناسان حساس و نیاز به تجربه و

آسان - منتهی - ۱۳۹۶

دقت فراوان دارد؟

۱ کاوش و حفاری مکان‌های آثار باستانی - حفاری

۲ تعیین عمر آثار باستانی - کشف و شناسایی

۳ مرمت و تعمیر آثار باستانی - کشف و شناسایی

۴ شناسایی و کشف مکان‌ها و محوطه‌های باستانی و تاریخی - حفاری

آسان - منتهی - ۱۳۹۶

۶۴ دومین مرحله کار باستان‌شناس کدام است؟

۱ کشف

۲ شناسایی

۳ حفاری

۴ تنظیم اطلاعات

متوسط - منتهی - ۱۳۹۶

۶۵ کدام گزینه صحیح نمی‌باشد؟

۱ باستان‌شناس کسی است که براساس آثار باقی‌مانده از بشر، تغییرات فرهنگی آن‌ها را در طول زمان بررسی می‌کند.

۲ باستان‌شناسی علمی است که آثار باستانی را به منظور مطالعه شیوه زندگی انسان‌ها در گذشته بررسی می‌کند.

۳ غارها و گورستان‌ها از جمله مکان‌های باستانی مورد توجه باستان‌شناسان هستند.

۴ به آزمایشگاه‌های باستان‌شناسی، مکان باستانی می‌گویند.

مراحل کار باستان‌شناسان

۶۶ یکی از مراحل حساس کار باستان‌شناسان به شمار می‌رود و نیازمند دانش، تجربه و دقت فراوان است؟
 متوسط - متنازوم - ۱۴۰۲

۱ شناسایی و کشف ۲ حفاری ۳ استخراج و تنظیم اطلاعات ۴ مشخص کردن نقشه بنا

۶۷ هریک از گزاره‌های زیر به ترتیب مربوط به کدام یک از مراحل کار باستان‌شناسان است؟
 متوسط - متنازوم - ۱۴۰۲

الف) از ابزارها و فناوری‌های جدید و پیشرفته‌ای مانند پهپادها و عکس‌های هوایی که در نقشه‌برداری قابلیت زیادی دارد، استفاده می‌کنند.
 ب) باستان‌شناسان با مقایسه آثار و بناهای باستانی، در زمان‌های مختلف، می‌کوشند تا سیر پیشرفت‌های فنی، هنری و فرهنگی مردمان گذشته را درک کنند.

ج) یکی از مراحل حساس کار باستان‌شناسان به شمار می‌رود و نیازمند دانش، تجربه و دقت فراوان است.

- ۱ حفاری - استخراج و تنظیم اطلاعات - شناسایی و کشف ۲ شناسایی و کشف - استخراج و تنظیم اطلاعات - حفاری
 ۳ استخراج و تنظیم اطلاعات - شناسایی و کشف ۴ حفاری - شناسایی و کشف - حفاری

۶۸ هریک از موارد زیر به ترتیب در کدام مرحله کار باستان‌شناسان مورد استفاده قرار می‌گیرد؟
 متوسط - متنازوم - ۱۴۰۲

- مشخص کردن نقشه بنای کشف شده

- تعیین سن آثار باستانی

- استفاده از روش‌های الکترومغناطیسی

- ۱ حفاری - استخراج و تنظیم اطلاعات - شناسایی و کشف ۲ استخراج و تنظیم اطلاعات - شناسایی و کشف - حفاری
 ۳ حفاری - شناسایی و کشف - استخراج و تنظیم اطلاعات ۴ استخراج و تنظیم اطلاعات - حفاری - شناسایی و کشف

تعیین سن آثار باستانی و موزه‌ها؛ گنجینه‌های آثار باستانی

۶۹ کدام یک از گزینه‌های زیر از دلایل کمک باستان‌شناسی به مطالعه دوره‌های تاریخی به شمار نمی‌رود؟
 متوسط - متنازوم - ۱۴۰۲

۱ منابع مکتوب برای شناخت کامل دوره‌های تاریخی، مخصوصاً اوایل آن، کافی نیست.

۲ باستان‌شناسان از نوشته‌های مورخان برای شناسایی، کشف و مطالعه آثار و مکان‌های باستانی بهره می‌برند.

۳ بیشتر اطلاعات منابع تاریخی مکتوب، مربوط به رویدادهای سیاسی و نظامی و شرح اقدامات فرمانروایان است.

۴ نقش مهم‌تر باستان‌شناسی به مرمت و نگهداری آثار باستان بازمی‌گردد.

باستان‌شناسی چیست؟

متوسط - متنازوم - ۱۴۰۲

۷۰) به ترتیب درستی یا نادرستی عبارتهای زیر در کدام گزینه آمده است؟

- الف) مکان باستانی، به مکان‌هایی که باستان‌شناسان در آنجا آثار باستانی و تاریخی را مطالعه و در مواردی کشف می‌کنند، گفته می‌شود.
ب) مکان‌های باستانی، از نظر بناها و مکان‌های کشف‌شده با هم تفاوت دارند.
ج) شهری یا روستایی بودن سکونتگاه‌های مکان‌های باستانی ناشی از تفاوت در روش‌شناسی مکان‌های باستانی است.
د) در گورستان‌ها و آرامگاه‌ها می‌توانیم اطلاعات ارزنده‌ای مانند نظام اجتماعی، باورها و فرهنگ و ... به دست آوریم.

۲) نادرست - نادرست - درست - درست

۱) درست - نادرست - نادرست - درست

۴) نادرست - درست - درست - نادرست

۳) درست - درست - نادرست - درست

مراحل کار باستان‌شناسان

متوسط - متنازوم - ۱۴۰۲

۷۱) کدام یک از مراحل زیر یکی از مراحل حساس کار باستان‌شناسان است و نیازمند دانش، تجربه و دقت فراوان می‌باشد؟

۴) شناسایی و کشف

۳) تنظیم اطلاعات

۲) استخراج

۱) حفاری

تعیین سن آثار باستانی و موزه‌ها؛ گنجینه‌های آثار باستانی

آسان - سراسری - ۱۴۰۱

۷۲) آرمیتاژ، یکی از موزه‌های معروف جهان در کدام کشور قرار دارد؟

۴) پاریس

۳) روسیه

۲) نیویورک

۱) لندن

باستان‌شناسی چیست؟

متوسط - متنازوم - ۱۴۰۱

۷۳) هدف علم باستان‌شناسی پژوهش در کدام بخش از جوامع گذشته است و شهر پمپئی از مکان‌های باستانی در کدام کشور قرار دارد؟

۴) فرهنگ - ایتالیا

۳) آثار باقی‌مانده از بشر - اسپانیا

۲) آثار باقی‌مانده از بشر - ایتالیا

۱) فرهنگ - اسپانیا

مراحل کار باستان‌شناسان

متوسط - متنازوم - ۱۴۰۱

۷۴) در کدام گزینه به ترتیب صحیح یا غلط بودن هر یک از عبارتهای زیر به درستی ذکر شده است؟

- برای تعیین سن آثار باستانی، از روش‌های الکترومغناطیسی استفاده می‌شود.

- مردان نمکی زنجان و تمدن عظیم جیرفت در استان کرمان به طور تصادفی کشف شده‌اند.

- حفاری نیازمند دانش، تجربه و دقت فراوان است.

- باستان‌شناسان پس از حفاری و خاک‌برداری، هنگامی که به یک بنای تاریخی برخورد کنند، نخست از آن عکس‌برداری می‌کنند.

۴) غ - ص - ص - غ

۳) غ - ص - غ - ص

۲) ص - غ - غ - ص

۱) ص - غ - غ - ص

تعیین سن آثار باستانی و موزه‌ها؛ گنجینه‌های آثار باستانی

۷۵) کدام مورد، یکی از مراحل حساس کار باستان‌شناسان به‌شمار می‌رود و نیازمند دانش، تجربه و دقت فراوان است و امروزه باستان‌شناسان از کدام روش پیشرفته‌تری برای تعیین سن آثار باستانی استفاده می‌کنند؟

آسان - متنازوم - ۱۴۰۱

- ۱) حفاری - پتاسیم - آرگون ۲) شناسایی و کشف - رادیوکربن ۳) حفاری - رادیوکربن ۴) شناسایی و کشف - پتاسیم - آرگون

مراحل کار باستان‌شناسان

۷۶) نخستین کشف هنرغارنشینان در کدام مکان باستانی رخ داده است؟

آسان - متنازوم - ۱۴۰۱

- ۱) غار لاسکو (فرانسه) ۲) شهر شوش (ایران) ۳) شهر سومری (عراق) ۴) غار آلتامیرا (اسپانیا)

باستان‌شناسی چیست؟

۷۷) علت استفاده مورخان از باستان‌شناسی و باستان‌شناسان از تاریخ به‌ترتیب در کدام گزینه بیان شده است؟

متوسط - متنازوم - ۱۴۰۱

- ۱) از نوشته‌های آن‌ها برای کشف و مطالعه آثار و مکان‌های باستانی بهره می‌برند. - نتایج کاوش‌های آن‌ها منبع ارزشمندی برای مطالعه می‌باشد.
 ۲) نتایج کاوش‌های آن‌ها منبع ارزشمندی برای مطالعه می‌باشد. - از نوشته‌های آن‌ها برای کشف و مطالعه آثار و مکان‌های باستانی بهره می‌برند.
 ۳) مطالعه و شناخت دوران پیش از تاریخ بدون باستان‌شناسی ممکن نیست. - نتایج کاوش‌های آن‌ها منبع ارزشمندی برای مطالعه می‌باشد.
 ۴) نتایج کاوش‌های آن‌ها منبع ارزشمندی برای مطالعه می‌باشد. - مطالعه و شناخت دوران پیش از تاریخ بدون باستان‌شناسی ممکن نیست.

مراحل کار باستان‌شناسان

۷۸) به‌ترتیب کدام گزینه مرحله حفاری در باستان‌شناسی را تعریف می‌کند و نخستین اقدام باستان‌شناسان در این مرحله در برخورد با بنای تاریخی چیست؟

متوسط - متنازوم - ۱۴۰۱

- ۱) شناسایی و کشف مکان‌ها و محوطه‌های باستانی می‌باشد. - نخست نقشه آن بنا را مشخص می‌کنند.
 ۲) شناسایی و کشف مکان‌ها و محوطه‌های باستانی می‌باشد. - تمامی مشخصاتش را به‌طور دقیق ثبت می‌کنند.
 ۳) بیرون آوردن و نمایان کردن آثاری است که در دل خاک قرار گرفته‌اند. - تمامی مشخصاتش را به‌طور دقیق ثبت می‌کنند.
 ۴) بیرون آوردن و نمایان کردن آثاری است که درون خاک قرار گرفته‌اند. - نخست نقشه آن بنا را مشخص می‌کنند.

باستان‌شناسی چیست؟

۷۹) کدام‌یک از گزینه‌های زیر در مورد «مکان یا محوطه باستانی» نادرست می‌باشد؟

متوسط - متنازوم - ۱۴۰۱

- ۱) در مواردی باستان‌شناسان آثار باستانی و تاریخی را در مکان باستانی کشف می‌کنند.
 ۲) شهر سوخته در ایران و شهر پمپئی در ترکیه از مکان‌های باستانی هستند که چند هکتار وسعت دارند.
 ۳) اشیایی که از داخل گورهای باستانی به دست آمده‌اند از جذاب‌ترین آثار موزه‌های هستند.
 ۴) تپه‌های باستانی به تدریج و از روی هم قرار گرفتن چندین لایه باستانی شکل می‌گیرد.

متوسط - متنازوم - ۱۴۰۱

۸۰) کدام گزینه به ترتیب درستی یا نادرستی عبارتهای زیر را به طور صحیح مشخص کرده است؟

- (الف) نتایج کار مورخان، منبع ارزشمندی برای کاوشهای باستانشناسان می باشد.
(ب) باستانشناسان از نوشتههای مورخان برای شناسایی، کشف و مطالعه آثار و مکانهای باستانی بهره می برند.
(پ) باستانشناسان علاوه بر آنکه میراث فرهنگی بشر را کشف و معرفی کرده اند، نقش مهم تری در مرمت و نگهداری این میراث گران بها دارند.
(ت) مطالعه و شناخت دوران تاریخی، عمدتاً متکی به کاوشهای باستانشناسی است.

- ۱) ص - غ - ص - غ ۲) ص - غ - غ - ص ۳) غ - ص - ص - غ ۴) غ - ص - غ - ص

۸۱) یکی از مراحل حساس کار باستانشناسان چیست و این مرحله نیازمند چه مواردی است و کدام مورد مربوط به مرحله استخراج و تنظیم اطلاعات می باشد؟

سخت - متنازوم - ۱۴۰۱

- ۱) شناسایی و کشف - وسایل و ابزارهای دقیق و پیشرفته - عکس برداری و ثبت دقیق تمام مشخصات اثر باستانی
۲) حفاری - دانش، تجربه و دقت فراوان - بررسی آثار باستانی از لحاظ قدمت، مواد و مصالح به کار رفته
۳) شناسایی و کشف - دانش، تجربه و دقت فراوان - عکس برداری و ثبت دقیق تمام مشخصات اثر باستانی
۴) حفاری - وسایل و ابزارهای دقیق و پیشرفته - بررسی آثار باستانی از لحاظ قدمت، مواد و مصالح به کار رفته

تعیین سن آثار باستانی و موزه ها؛ گنجینه های آثار باستانی

۸۲) به سوالات زیر پاسخ دهید.

- (الف) با انجام چه کاری پژوهشگر در مسیر درست، پژوهش را می یابد و بیراهه نمی رود؟
(ب) در کدام مرحله پژوهشگر همانند کار آگاهان پلیس به دنبال شواهد و مدارک برای بازسازی وقایع گذشته است؟
(ج) کدام مرحله از مراحل کار باستانشناس نیازمند دانش، تجربه و دقت فراوان است؟
(د) امروزه باستانشناسان برای تاریخ گذاری و تعیین سن آثار باستانی از کدام روش پیشرفته تری استفاده می کنند؟

- ۱) با تحلیل و تفسیر اطلاعات - گزارش یافته های پژوهش - استخراج - رادیوکربن
۲) با تدوین پرسش های تحقیق - گزارش یافته های پژوهش - حفاری - رادیوکربن
۳) با تحلیل و تفسیر اطلاعات - در تحلیل و تفسیر اطلاعات - استخراج - پتاسیم - آرگون
۴) با تدوین پرسش های تحقیق - در تحلیل و تفسیر اطلاعات - حفاری - پتاسیم - آرگون

متوسط - ۱۴۰۰ - smart

باستان شناسی چیست؟

متوسط - متنازوم - ۱۴۰۱

۸۳) باستان شناسان با مقایسه آثار و بناهای باستانی در زمان های مختلف چه چیزی را درک می کنند؟

- ۱) روابط جوامع گذشته و تأثیرات فرهنگی و هنری آنان بر یکدیگر ۲) سیر پیشرفت های فنی، هنری و فرهنگی گذشتگان
۳) دلایل پیدایش، توسعه و در نهایت زوال تمدن ها ۴) ارتباطات فرهنگی میان تمدن ها

۸۴) مکان های باستانی و تاریخی از چه نظر متفاوت هستند و کدام بخش از آثار موزه ها از جذاب ترین و پربیننده ترین آثار به شمار می آید؟

متوسط - متنا - ۱۴۰۰

- ۱) نوع کشف و قدمت آن - اشیای به دست آمده از گورهای باستانی ۲) از نظر شکل و وسعت آن - نقاشی ها و اشیای کشف شده از غارها
۳) نوع کشف و قدمت آن - نقاشی ها و اشیای کشف شده از غارها ۴) از نظر شکل و وسعت آن - اشیای به دست آمده از گورهای باستانی

متوسط - ۱۴۰۰ - smart

۸۵) صحیح یا غلط بودن عبارت‌های زیر در کدام گزینه به ترتیب آمده است؟

- الف) آرامگاه شی‌هوانگ تی توسط سربازان فرانسوی که در زمان ناپلئون مصر را اشغال کرده بودند، کشف شد.
ب) موزه آرمیتاژ در لندن و موزه متروپولیتن در نیویورک قرار دارد.
پ) نخستین گام باستان‌شناسان که نیازمند دقت، دانش و تجربه فراوان است حفاری نام دارد.
ت) مردان نمکی زنجان جزء آثاری است که به‌طور تصادفی کشف شده است.

- ۱) غ - غ - غ - ص ۲) ص - غ - غ - غ ۳) غ - ص - غ - ص ۴) ص - ص - غ - غ

۸۶) کهن‌ترین شهر شناخته‌شده فلسطین کدام است و نخستین کشف هنر غارنشینان در کدام غار و در چه کشوری صورت گرفت و به مکان‌هایی که

به تناوب، مردمانی در یک مکان و در دوره‌های زمانی مختلف سکونت نمایند به طوری که به تدریج چند لایه باستانی روی هم قرار بگیرند، چه می‌گویند؟

سخت - ۱۴۰۰ - smart

- ۱) اور - لاسکو - فرانسه - محوطه باستانی ۲) اریحا - آلتامیرا - اسپانیا - تپه باستانی
۳) اریحا - لاسکو - اسپانیا - محوطه باستانی ۴) اور - آلتامیرا - فرانسه - تپه باستانی

سخت - ۱۴۰۰ - smart

۸۷) کدام گزینه به ترتیب پاسخ سؤالات زیر می‌باشند؟

الف) بیشتر اطلاعات منابع مکتوب مربوط به کدام رویدادها می‌باشند؟

ب) کدام علم به مورخان کمک می‌کند تا ابعاد مختلف زندگی اجتماعی، اقتصادی، علمی و فرهنگی جوامع دوره‌های تاریخی را بهتر بشناسند؟
ج) باستان‌شناسان از چه منبعی برای کشف و مطالعه آثار و مکان‌های باستانی بهره می‌برند؟

- ۱) الف) سیاسی و نظامی و شرح اقدامات فرمانروایان ب) باستان‌شناسی ج) مورخان
۲) الف) اقتصادی، اجتماعی و شرح اقدامات فرمانروایان ب) باستان‌شناسی ج) آثار به‌جای‌مانده از گذشته
۳) الف) سیاسی، جغرافیایی، روابط اجتماعی ب) تاریخ اجتماعی ج) آثار به‌جای‌مانده از گذشته
۴) الف) سیاسی، جغرافیایی، روابط اجتماعی ب) تاریخ‌شناسی ج) راویان و نویسندگان گذشته

۸۸) باستان‌شناسان در کدام مرحله از مراحل کار باستان‌شناسی، از روش‌های الکترومغناطیسی و سامانه اطلاعات جغرافیایی استفاده می‌کنند؟

آسان - متنا - ۱۴۰۰

- ۱) شناسایی و کشف ۲) حفاری ۳) استخراج و تنظیم اطلاعات ۴) سالیابی آثار باستانی

متوسط - ۱۳۹۹ - smart

۸۹) باستان‌شناسان برای کدام یک از اقدامات زیر، از روش‌های الکترومغناطیسی استفاده می‌کنند؟

- ۱) کشف آثار باستانی ۲) حفاری ۳) استخراج اطلاعات ۴) تعیین سن آثار باستانی

آسان- ۱۳۹۹- smart

۹۰ به ترتیب، موزه‌های آرمیتاژ و متروپولیتن در کدام شهرهای جهان قرار دارند؟

- ① سن پترزبورگ - بریتانیا ② سن پترزبورگ - نیویورک ③ لندن - نیویورک ④ لندن - بریتانیا

آسان- منتا- ۱۳۹۹

۹۱ مکان‌های باستانی و تاریخی از چه نظر با هم متفاوت‌اند؟

- ① ابزارها و بناها ② نوع سکونتگاهی ③ نوع مصالح و معماری ④ شکل و وسعت

۹۲ به ترتیب آخرین مرحله کار باستان‌شناسی در کدام گزینه به درستی ذکر شده است و روش پیشرفته‌تر در تعیین سن آثار باستانی کدام است؟

آسان- منتا- ۱۳۹۹

- ① استخراج / پتاسیم - آرگون ② حفاری / پتاسیم - آرگون ③ کشف / رادیوکربن ④ تنظیم اطلاعات / رادیو کربن

پاسخنامه تشریحی

- ۱) تعدادی از آثار و بناهای تاریخی کشور ایران مانند تمدن عظیم جیرفت در استان کرمان به طور تصادفی کشف شده‌اند. (۱ ۲ ۳ ۴)
- ۲) ویژگی رویدادهای تاریخی: دور از دسترس‌اند و قابل مشاهده نیستند، نمی‌توان آنها را به طور مستقیم درک کرد، تکرارناپذیرند و قابل تجربه نیستند، مجزا و مستقل نیستند و با یکدیگر رابطه علت و معلولی دارند. (۱ ۲ ۳ ۴)
- ۳) الف) بیشتر آگاهی و اطلاعاتی که تاکنون درباره زندگی انسان‌ها و جوامع دوران پیش از تاریخ به دست آمده، حاصل تحقیقات علمی باستان‌شناسان است. (۱ ۲ ۳ ۴)
- ب) موزه متروپولیتن در نیویورک قرار دارد.
- پ) روش «پتاسیم-آرگون» نسبت به روش «رادوکربن» پیشرفته‌تر است.
- ۴) باستان‌شناسی، علاوه بر آنکه بخش عمده‌ای از میراث فرهنگی بشر را کشف و معرفی کرده است، نقش مهم‌تری در مرمت و نگهداری این میراث گران‌بها دارد. (۱ ۲ ۳ ۴)
- ۵) تعدادی از آثار و بناهای تاریخی کشورمان مانند «مردان نمکی زنجان و تمدن جیرفت کرمان» به طور تصادفی کشف شده‌اند. اولین گام باستان‌شناسان، شناسایی و کشف مکان و محوطه‌های باستانی است. در مرحله شناسایی و کشف از ابزارها و فناوری‌های جدید پیشرفته‌ای مانند روش‌های الکترومغناطیسی استفاده می‌شود. (۱ ۲ ۳ ۴)
- دومین مرحله حفاری است که یکی از مراحل حساس کار باستان‌شناسان است و نیازمند دانش، تجربه و دقت فراوان است.
- ۶) الف) تا حدود دو قرن پیش و قبل از این که خط میخی رمزگشایی و خوانده شود و کاوش‌های باستان‌شناسی آغاز گردد، آگاهی و درکی که ایرانیان از ادوار کهن تاریخ و تمدن خود داشتند، به مراتب متفاوت از آگاهی و شناختی بود که امروزه وجود دارد. تا آن زمان مورخان ایرانی برپایه ترجمه خدای‌نامه‌های متعلق به دوران ساسانی و نیز داستان‌های شاهنامه فردوسی، تاریخ ایران در عهد باستان را می‌نوشتند و مطالب مربوط به سلسله‌های پیشدادیان و کیانیان آمیخته با افسانه‌های کهن بود، درباره اشکانیان مطالب، بسیار کم و محدود به برخی اسامی بود. (۱ ۲ ۳ ۴)
- ب) در دوره صفویه، تمایل و علاقه اروپاییان برای مسافرت به کشور ما و شناخت تاریخ و فرهنگ آن دوچندان شد.
- ج) با گسترش روابط سیاسی و اقتصادی ایران و اروپا در دوره قاجاریه، اروپاییان بیشتری به عنوان جهانگرد، بازرگان، سفیر، باستان‌شناس و ... به کشور ما آمدند و روزبه‌روز بر تعداد بازدیدکنندگان خارجی از آثار و مکان‌های تاریخی به خصوص تخت جمشید، پاسارگاد و شوش افزوده شد.
- د) سنگ‌نوشته خشایارشا هخامنشی در شهر وان در ترکیه می‌باشد. (۱ ۲ ۳ ۴)
- ۷) الف) حفاری (ب) حفاری
- پ) شناسایی و کشف
- ۸) به مکان‌هایی که باستان‌شناسان در آنجا آثار باستانی و تاریخی را مطالعه و در مواردی کشف می‌کنند، «مکان باستانی» گفته می‌شود. شهر سوخته در ایران و شهر پمپنی در ایتالیا، سکونت‌گاه‌های روستایی و شهری هستند که چند هکتار وسعت دارند. (۱ ۲ ۳ ۴)
- ۹) موزه لوردر در شهر پاریس (در کشور فرانسه) و موزه آرمیتاژ نیز در شهر سن پترزبورگ (در کشور روسیه) قرار دارد. (۱ ۲ ۳ ۴)
- ۱۰) مکان‌های باستانی و تاریخی از نظر شکل و وسعت متفاوت‌اند و باستان‌شناسی علمی است که آثار باستانی و تاریخی را به منظور شناخت فرهنگ و شیوه زندگی انسان‌ها و جوامع گذشته، بررسی می‌کند. (۱ ۲ ۳ ۴)
- اشیایی که از داخل گورهای باستانی به دست آمده‌اند، یکی از جذاب‌ترین و پربیننده‌ترین آثار موزه‌های جهان هستند.
- ۱۱) الف) مطالعه و شناخت دوران بسیار طولانی پیش از تاریخ، عمدتاً متکی بر کاوش‌های باستان‌شناسی است. (۱ ۲ ۳ ۴)
- ب) بیشتر اطلاعات منابع مکتوب، مربوط به رویدادهای سیاسی و نظامی و شرح اقدامات فرمانروایان است.
- پ) باستان‌شناسی علاوه بر آنکه بخش عمده‌ای از میراث فرهنگی بشر را کشف و معرفی کرده است، نقش مهم‌تری در مرمت و نگهداری این میراث گرانبها دارد.
- ۱۲) الف) هدف علم باستان‌شناسی، شناخت انسان و پژوهش در فرهنگ اوست. (۱ ۲ ۳ ۴)
- ب) نقاشی‌ها و اشیاء کشف‌شده از غارها منبع ارزشمندی برای مطالعه و شناخت زندگی مردم دوران پیش از تاریخ به‌شمار می‌روند.
- پ) به جاهایی که باستان‌شناسان در آنجا آثار باستانی و تاریخی را مطالعه و در مواردی کشف می‌کنند، مکان باستانی می‌گویند.
- ۱۳) آغاز اهلی کردن حیوانات، آغاز کشاورزی، ساخت ظروف، آغاز روستاشینی، آغاز سفالگری و استفاده از مس به روش چکش‌کاری مربوط به دوره نوسنگی می‌باشد. (۱ ۲ ۳ ۴)
- ۱۴) الف) از حدود ۱ میلیون تا ۵ هزار سال پیش را «دوران پیش از تاریخ» می‌نامند. (۱ ۲ ۳ ۴)
- ب) کاوش‌های باستان‌شناسی و تحقیقاتی که درباره تاریخ ایران در دوره باستان در دو بیست سال گذشته صورت گرفت، نتایج و دستاوردهای گوناگونی داشته است. در نتیجه این کاوش‌ها، اطلاعات تاریخی بسیار ارزشمندی به دست آمد. این آگاهی‌ها کمک کرد تا سلسله‌های پادشاهی مادی تا ساسانیان بهتر و بیشتر شناخته شوند و امکان تشخیص تاریخ واقعی از افسانه، تا حدودی فراهم آمد. یکی دیگر از نتایج تحقیقات دو قرن گذشته، تقسیم‌بندی جدیدی بود که مورخان از تاریخ ایران در دوره باستان ارائه کردند.
- ج) سنگ‌نوشته‌ها و لوح‌های گلی مهم‌ترین منابع نوشتاری ایرانی در دوره هخامنشیان هستند.
- ۱۵) تشریح عبارت‌های نادرست: (۱ ۲ ۳ ۴)
- ب) عمده اطلاعات منابع نوشتاری، مربوط به رویدادهای سیاسی و نظامی و شرح اقدامات فرمانروایان است.
- پ) حفاری، یکی از مراحل حساس کار باستان‌شناسان به‌شمار می‌رود.
- ت) منابع نوشتاری (مکتوب) برای شناخت کامل دوره تاریخی، مخصوصاً اوایل آن، کافی نیستند.
- ۱۶) الف) «حفاری» یکی از مراحل حساس کار باستان‌شناسان به‌شمار می‌رود و نیازمند دانش، تجربه و دقت فراوان است (ب و ج) در مرحله «استخراج و تنظیم اطلاعات» باستان‌شناسان آثار یا بناهای باستانی کشف شده را به لحاظ قدمت، مواد و مصالح به کار رفته در آن‌ها و نیز کاربردهایی که داشته‌اند، مورد بررسی و مطالعه قرار می‌دهند. علاوه بر این، (۱ ۲ ۳ ۴)

در این مرحله باستان‌شناسان با مقایسه آثار و بناهای باستانی در زمان‌های مختلف، می‌کوشند تا سیر پیشرفت‌های فنی، هنری و فرهنگی مردمان گذشته را درک کنند. (د) از پهبادها و عکس‌های هوایی در مرحله «شناسایی و کشف» استفاده می‌شود.

۱۷) امروزه در تعیین سن آثار باستانی از روش‌های علمی پیشرفته‌ای (مانند روش رادیوکربن یا شیوه موسوم به پتاسیم - آرگون) استفاده می‌شود. در این روش‌ها از علومی چون شیمی، فیزیک، گیاه‌شناسی و زمین‌شناسی کمک گرفته می‌شود.

۱۸) مراحل کار باستان‌شناسی شامل کشف و شناسایی محوطه باستان‌شناسی، حفاری و سپس تنظیم اطلاعات می‌باشد.

۱۹) نقاشی‌ها و اشیای کشف‌شده در غارها، منبع ارزشمندی برای مطالعه زندگی مردمان دوران پیش از تاریخ به شمار می‌روند.

۲۰) برخی از صاحب‌نظران، باستان‌شناسی را علمی می‌شمارند که هدف آن شناختن انسان و پژوهش در فرهنگ اوست.

۲۱) گام دوم فعالیت باستان‌شناسی، حفاری برای بیرون آوردن و نمایان کردن آثاری است که در دل خاک قرار دارند. حفاری، یکی از مراحل حساس کار باستان‌شناسان به‌شمار می‌رود و به دانش، تجربه و دقت فراوان نیازمند است.

۲۲) حفاری یکی از مراحل حساس کار باستان‌شناسان است و نیازمند به دانش، تجربه و دقت فراوان است.

۲۳) الف) بیشتر اطلاعات منابع مکتوب، مربوط به رویدادهای سیاسی و نظامی و شرح اقدامات فرمانروایان است.

ب) موزه متروپولیتن در نیویورک و موزه آرمیتاژ در سن پترزبورگ روسیه قرار دارد.

ت) باستان‌شناسی علاوه بر آنکه بخش عمده‌ای از میراث فرهنگی بشر را کشف و معرفی کرده است، نقش مهم‌تری در مرمت و نگهداری این میراث‌گران‌بها دارد.

۲۴) امروزه باستان‌شناسان برای تاریخ‌گذاری و تعیین سن آثار باستانی، از روش‌های علمی پیشرفته‌ای مانند روش رادیوکربن و شیوه پیشرفته‌تری موسوم به پتاسیم - آرگون استفاده می‌کنند و موزه‌ها، مهم‌ترین مکان گردآوری، نگهداری، مرمت، مطالعه و نمایش آثار باستانی هستند.

۲۵) برای کشف آثار باستانی و تاریخی علاوه بر رجوع به کتاب‌های تاریخی، سفرنامه‌ها و ...، از ابزارها و فناوری‌های جدید و پیشرفته‌ای مانند پهبادها، رادارها، عکس‌های هوایی، تصاویر ماهواره‌ای، روش‌های الکترومغناطیسی و سامانه اطلاعات جغرافیایی استفاده می‌کنند.

۲۶) امروزه باستان‌شناسان برای تاریخ‌گذاری و تعیین سن آثار باستانی از روش‌های علمی پیشرفته‌ای مانند روش رادیوکربن و شیوه پیشرفته‌تری موسوم به «پتاسیم - آرگون» استفاده می‌کنند. منابع نوشتاری (مکتوب) برای شناخت کامل دوره‌ی تاریخی، مخصوصاً اوایل آن، کافی نیستند؛ زیرا عمده‌ی اطلاعات آن مربوط به رویدادهای سیاسی و نظامی و شرح اقدامات فرمانروایان است.

۲۷) نخستین گام باستان‌شناسان، شناسایی و کشف مکان‌ها و محوطه‌های باستانی و تاریخی است و حفاری یکی از مراحل حساس کار باستان‌شناسان به شمار می‌رود چرا که ممکن است با کوچک‌ترین اشتباه، آسیب بزرگی به آثار و بناهای تاریخی در حال کاوش وارد شود.

۲۸) عبارت (الف) بیانگر علم باستان‌شناسی است.

عبارت (ب) باستان‌شناس را معرفی می‌کند.

عبارت (ج) دانش جغرافیای تاریخی را بیان می‌کند.

عبارت (د) تعریف علم تاریخ است.

۲۹) در مرحله شناسایی و کشف مکان‌های باستانی، باستان‌شناسان از ابزارهای فناوری‌های جدید و پیشرفته‌ای (هم‌چون پهبادها، رادارها، عکس‌های هوایی، تصاویر ماهواره‌ای، روش‌های الکترومغناطیسی و سیستم اطلاعات جغرافیایی) استفاده می‌کنند.

۳۰) به جاهایی که باستان‌شناسان در آنجا آثار باستانی و تاریخی را مطالعه و در مواردی کشف کنند، مکان باستانی گفته می‌شود.

۳۱) به تمامی اشیاء، ابزارها، بناها و مکان‌های تاریخی که ساخته دست بشر و محصول اندیشه اوست، آثار باستانی و تاریخی می‌گویند.

۳۲) تعدادی از آثار و بناهای تاریخی ایران مانند مردان نمکی زنجان و تمدن عظیم جیرفت در استان کرمان به طور تصادفی کشف شده‌اند و برخی از این کشفیات اتفاقی همانند آنچه در جیرفت رخ داد، توأم با حفاری‌های غیرقانونی و قاچاق گسترده آثار ارزشمند باستانی بود.

۳۳) تعدادی از آثار و بناهای تاریخی کشور مانند مردان نمکی زنجان و تمدن عظیم جیرفت در کرمان به‌طور تصادفی کشف شده‌اند.

۳۴) تشریح عبارت‌های نادرست:

ب) باستان‌شناسان با مقایسه آثار و بناهای باستانی در زمان‌های مختلف، می‌کوشند سیر پیشرفت‌های فنی، هنری و فرهنگی گذشتگان را درک کنند.

ج) باستان‌شناسی نقش مهم‌تری در مرمت و نگهداری میراث فرهنگی بشر دارد.

۳۵) حفاری، یکی از مراحل حساس کار باستان‌شناسان است و نیازمند دانش، تجربه و دقت فراوان است، چرا که ممکن است با کوچک‌ترین اشتباه، آسیب بزرگی به آثار و بناهای تاریخی در حال کاوش وارد شود.

- در مرحله استخراج و تنظیم اطلاعات، باستان‌شناسان برای تاریخ‌گذاری و تعیین سن آثار باستانی، از روش‌های علمی پیشرفته‌ای مانند روش رادیوکربن و شیوه‌های پیشرفته‌تری موسوم به «پتاسیم - آرگون» استفاده می‌کنند.

۳۶) تعدادی از آثار و بناهای تاریخی کشور ایران، مانند مردان نمکی زنجان و تمدن عظیم جیرفت در استان کرمان، به‌طور تصادفی کشف شده‌اند.

۳۷) گام دوم در فعالیت باستان‌شناسی، حفاری و کاوش برای بیرون آوردن و نمایان کردن آثاری است که در دل خاک قرار گرفته‌اند، این مرحله بسیار حساس است و به دانش، تجربه و دقت فراوان نیازمند است.

۳۸) کاوش‌های باستان‌شناسی اخیر بیشتر نگاه‌ها را متوجه مناطق کوهپایه‌ای زاگرس در غرب ایران کرده است. یافته‌های به‌دست آمده از کاوش‌های تپه چغاگلان در شهرستان مهران واقع در استان ایلام نشان می‌دهد که ساکنان این سکونتگاه جزء نخستین گردآورندگان خوراک بودند که به کشت گندم و جو روی آوردند.

۳۹) حفاری (گام دوم فعالیت باستان‌شناسی) یکی از مراحل حساس کار باستان‌شناسان به‌شمار می‌رود و نیازمند دانش، تجربه و دقت فراوان است.

۴۰) آرامگاه شی هوانگ تی، مردان نمکی زنجان، تمدن عظیم جیرفت در استان کرمان و سنگ نوشته مشهور روزتا در مصر به‌طور تصادفی کشف شده‌اند.

۴۱) حفاری یکی از مراحل حساس کار باستان‌شناسان به‌شمار می‌رود و نیازمند دانش، تجربه و دقت فراوان است. چرا که ممکن است با کوچک‌ترین اشتباه، آسیب بزرگی به آثار و بناهای تاریخی در حال کاوش وارد شود.

در مرحله استخراج و تنظیم اطلاعات، باستان‌شناسان با مقایسه آثار و بناهای باستانی در زمان‌های مختلف می‌کوشند تا سیر پیشرفت‌های فنی، هنری و فرهنگی مردمان گذشته را درک کنند.

۴۲) موزه آرمیتاژ در سن پترزبورگ روسیه واقع شده است و باستان‌شناسی کمک شایانی به مطالعه دوره تاریخی کرده است. منابع نوشتاری (مکتوب) برای شناخت کامل این دوره، مخصوصاً اوایل آن، کافی نیستند. عمده اطلاعات منابع نوشتاری مربوط به رویدادهای سیاسی و نظامی و شرح اقدامات فرمانروایان است. بنابراین، کاوش‌های باستان‌شناسی و یافته‌های علمی باستان‌شناسان به مورخان کمک زیادی می‌کند که ابعاد مختلف زندگی اجتماعی، اقتصادی، علمی و فرهنگی مردمان و جوامع دوره تاریخی را بهتر بشناسند.

۴۳) ۱ ۲ ۳ ۴ تشریح موارد نادرست:

ب) در دوره سلطه رومیان بر سرزمین فلسطین، حضرت عیسی (ع) در آن جا به تبلیغ دین جدیدی پرداخت.

پ) حدود ۵۰ سال بعد از کنستانتین، مسیحیت دین رسمی امپراتوری روم شد.

ت) عمده منابع نوشتاری غیرایرانی را کتاب‌های مورخان یونانی و رومی تشکیل می‌دهند.

توضیح نکات درسی:

امپراتور کنستانتین با صدور فرمان میلان رسماً موجودیت دین مسیح را اعلام کرد، نه رسمیت آن را.

۴۴) ۱ ۲ ۳ ۴ مکان‌های باستانی و تاریخی از نظر شکل و وسعت متفاوت‌اند و نقاشی‌ها و اشیای کشف شده از غارها منبع ارزشمندی برای مطالعه و شناخت زندگی مردمان دوران پیش از تاریخ به شمار می‌روند. در مراحل کار باستان‌شناسان، شناسایی و کشف نخستین گام باستان‌شناسان است.

۴۵) ۱ ۲ ۳ ۴ مطالعه و شناخت دوران بسیار طولانی «پیش از تاریخ» عمدتاً متکی بر کاوش‌های باستان‌شناسی است.

۴۶) ۱ ۲ ۳ ۴ آثار باستانی و تاریخی، به تمامی اشیاء، ابزارها، بناها و مکان‌هایی می‌گویند که ساخته دست بشر و محصول اندیشه او هستند.

۴۷) ۱ ۲ ۳ ۴ الف) نتایج و تأثیرات برخی حوادث تاریخی مانند جنگ‌های صلیبی فقط محدود به زمان وقوع این حوادث نبوده است، بلکه دوران پس از آن حوادث را نیز به طرز چشمگیری متأثر کرده است.

ب) آگاهی تاریخی ایرانیان به گذشته خود، به همراه زبان فارسی و فرهنگ ایرانی، نقش زیادی در حفظ موجودیت و هویت آنان در طول تاریخ داشته است.

پ) نیاکان ما به اتکاء آگاهی تاریخی به گذشته خود و دلبستگی به زبان و فرهنگ خویش توانسته‌اند در برابر حوادث عظیمی چون حمله اسکندر و حمله مغولان دوام بیاورند و مانع فروپاشی جامعه و فرهنگ ایرانی شوند.

۴۸) ۱ ۲ ۳ ۴ الف) با پیشرفت و تکامل شیوه‌های پژوهش در دو قرن اخیر مورخان به اهمیت استفاده از نقشه‌ها پی برده‌اند.

ب) در تعیین سن آثار باستانی، از روش‌های علمی پیشرفته‌ای مانند روش رادیو کربن و شیوه پیشرفته تری موسوم به «پتاسیم - آرگون» استفاده می‌کنند.

ج) کاوش‌های باستان‌شناسی و یافته‌های علمی باستان‌شناسان به مورخان کمک زیادی می‌کند که ابعاد مختلف زندگی اجتماعی، اقتصادی، علمی و فرهنگی مردمان و جوامع دوره تاریخی را بهتر بشناسند.

۴۹) ۱ ۲ ۳ ۴ الف) برخی از صاحب‌نظران، باستان‌شناسی را علمی می‌شمارند که هدف آن، شناخت انسان و پژوهش در فرهنگ او است.

ب) بقایای شهر پمپئی در کشور ایتالیا توسط باستان‌شناسان از زیر خاکسترهای آتشفشان بیرون کشیده شد.

پ) تصویر داده شده آغاز کاوش در جریکو (اریحا) کهن‌ترین شهر شناخته شده «فلسطین» را نشان می‌دهد.

ت) در گوشه و کنار ایران باویژه در استان‌های فارس، همدان و کرمانشاه؛ سنگ‌نوشته‌ها، نقش برجسته‌ها و گوردخمه‌های متعددی بر دیواره کوه‌ها و صخره‌ها نقش بسته‌اند.

۵۰) ۱ ۲ ۳ ۴ تصویر صورت سؤال، دسته جامی به شکل بز کوهی بالدار است که در سال ۱۸۹۷ میلادی در شوش ایران کشف شده است.

۵۱) ۱ ۲ ۳ ۴ به ترتیب آغاز روستانشینی و ابداع خط و نگارش در دوره نوسنگی و دوره مفرغ اتفاق افتاده است. ??

آرامگاه شی‌هوانگ‌تی، امپراتور چین باستان با ۸۰۰۰ مجسمه سرباز؛ این آرامگاه در سال ۱۹۷۴م، به‌طور اتفاقی توسط تعدادی از کشاورزان چینی که مشغول کندن چاه بودند، کشف شد. (تصویر صورت سؤال)?????

۵۲) ۱ ۲ ۳ ۴ تشریح گزینه نادرست:

نخستین گام باستان‌شناسان، شناسایی و کشف مکان‌ها و محوطه‌های باستانی و تاریخی است؛ البته بخش «زیادی» از آثار باستانی در زیر خاک و یا در اعماق دریاها و رودخانه‌ها قرار گرفته‌اند.

۵۳) ۱ ۲ ۳ ۴ باستان‌شناسی علاوه بر آن‌که میراث فرهنگی بشر را کشف و معرفی کرده است، نقش مهم‌تری در مرمت و نگهداری این میراث گران‌بها دارد و نتایج کاوش‌های باستان‌شناسان، منبع ارزشمندی برای تحقیقات مورخان به‌شمار می‌رود.

۵۴) ۱ ۲ ۳ ۴ مکان‌های تاریخی و باستانی از نظر شکل و وسعت متفاوت‌اند و اشیایی که از داخل گورهای باستانی بدست آمده‌اند و در موزه‌های جهان به نمایش گذاشته شده‌اند یکی از جذاب‌ترین و پر بیننده‌ترین آثار موزه‌های هستند.

۵۵) ۱ ۲ ۳ ۴ گاهی برخی از آثار و بناهای تاریخی به‌صورت اتفاقی و اغلب در نتیجه فعالیت‌های کشاورزی و عمرانی یا بروز پدیده‌های طبیعی مانند سیل و زمین‌لرزه، از دل زمین نمایان شده و نظر باستان‌شناسان را به خود جلب کرده‌اند. آرامگاه شی‌هوانگ‌تی، امپراتوری چین باستان با ۸۰۰۰ مجسمه سرباز این آرامگاه در سال ۱۹۷۴م، به‌طور اتفاقی توسط تعدادی از کشاورزان چینی که مشغول کندن چاه بودند، کشف شد. سنگ‌نوشته روزتا که با خطوط مصر باستان (هیروگلیف و دموتیک) و نیز خط یونانی نگارش یافته، به‌طور اتفاقی توسط سربازان فرانسوی که در زمان ناپلئون مصر را اشغال کرده بودند، کشف شد.

۵۶) ۱ ۲ ۳ ۴ تصویر صورت سوال، ابزارهای کشاورزی متعلق به دوره نوسنگی است. عمده اطلاعات منابع نوشتاری (مکتوب) مربوط به رویدادهای سیاسی و نظامی و شرح اقدامات فرمانروایان است.

۵۷) ۱ ۲ ۳ ۴ غارها، گورستان‌ها و آرامگاه‌ها از جمله مکان‌های باستانی مورد توجه و علاقه‌ی باستان‌شناسان هستند. اشیای داخل گورهای باستانی و هم‌چنین شیوه‌ی تدفین مردگان، معماری و مصالح آرامگاه‌ها، اطلاعات ارزنده‌ای را درباره‌ی نظام اجتماعی، باورها، فرهنگ، وضعیت اقتصادی و میزان پیشرفت‌های فنی مردمان و جوامع گذشته ارائه می‌دهند.

۵۸) ۱ ۲ ۳ ۴ مطالعه‌ی وضعیت دین و اعتقادات مردمان دوره‌ی گردآوری خوراک به دلیل فقدان شواهد و مدارک بسیار دشوار است. پیشرفت‌های انسان در عصر نوسنگی: ۱- ترقی در فن ساخت ابزارها و ظروف سنگی ۲- تولید پارچه با استفاده از پشم حیوانات ۳- تولید ظروف گلی با ابداع چرخ سفال

۵۹) ۱ ۲ ۳ ۴ تصویر صورت سؤال نشان‌دهنده شهر بمبئی در ایتالیا است که توسط باستان‌شناسان از زیر خاکسترهای آتشفشان بیرون کشیده شد. به جاهایی که باستان‌شناسان در آن جا آثار باستانی را مطالعه و در مواردی کشف می‌کنند، مکان باستانی یا محوطه باستانی گفته می‌شود. برخی از آنها سکونتگاه شهری یا روستایی هستند که چند هکتار وسعت دارند، مانند: شهر سوخته در ایران و شهر پمپئی در ایتالیا.

- ۶۰ ۱ ۲ ۳ ۴) باستان‌شناسان برای کشف آثار باستانی و تاریخی، علاوه بر رجوع به کتاب‌های تاریخی و سفرنامه‌ها و ... از ابزارها و فناوری‌های جدید و پیشرفته‌ای مانند پهپادها، رادارها، عکس‌های هوایی، تصاویر ماهواره‌ای و ... استفاده می‌کنند. سنگ نوشته مشهور روزتا توسط سربازان فرانسوی و در زمان اشغال کشور مصر، کشف گردید.
- ۶۱ ۱ ۲ ۳ ۴) تصویر صفحه ۲۷ کتاب درسی، ابزارهای سنگی صیقل یافته مربوط به دوران نوسنگی را نشان می‌دهد که در موزهی تولوز فرانسه نگهداری می‌شود. باستان‌شناسی و علم تاریخ، ارتباط تنگاتنگی با هم دارند. از یک سو، مورخان برای شناسایی آثار باستانی از نوشته‌های مورخان استفاده می‌کنند و از سوی دیگر کاوش‌های باستان‌شناسان، منبع ارزشمندی برای تحقیقات مورخان به شمار می‌رود.
- ۶۲ ۱ ۲ ۳ ۴) امروزه باستان‌شناسان برای تاریخ‌گذاری و تعیین سن آثار باستانی، از روش‌های علمی پیشرفته‌ای مانند رادیو کربن و شیوه‌ی پیشرفته‌تری موسوم «پتاسیم-آرگون»، استفاده می‌کنند. در این روش‌ها از دانش‌هایی چون شیمی، فیزیک، گیاه‌شناسی، زمین‌شناسی و غیره کمک گرفته می‌شود.
- ۶۳ ۱ ۲ ۳ ۴) نخستین گام باستان‌شناسان، شناسایی و کشف مکان‌ها و محوطه‌های باستانی و تاریخی است. حفاری، یکی از مراحل حساس کار باستان‌شناسان به شمار می‌رود و نیازمند دانش، تجربه و دقت فراوان است.
- ۶۴ ۱ ۲ ۳ ۴) گام دوم از مراحل کار باستان‌شناسان، حفاری برای بیرون آوردن آثاری است که در دل خاک قرار گرفته‌اند.
- ۶۵ ۱ ۲ ۳ ۴) به مکان‌هایی که باستان‌شناسان در آنجا آثار باستانی و تاریخی را مطالعه و در مواردی کشف می‌کنند، مکان باستانی گفته می‌شود.
- ۶۶ ۱ ۲ ۳ ۴) حفاری یکی از مراحل حساس آثار باستان‌شناسان به شمار می‌رود و نیازمند دانش، تجربه و دقت فراوان است.
- ۶۷ ۱ ۲ ۳ ۴) الف) از پهپادها و عکس‌های هوایی در مرحله «شناسایی و کشف» استفاده می‌شود. ب) در مرحله «استخراج و تنظیم اطلاعات»، باستان‌شناسان آثار یا بناهای باستانی کشف‌شده را به لحاظ قدمت مواد و مصالح به کاررفته در آنها و نیز کاربردهایی که داشته‌اند، مورد بررسی و مطالعه قرار می‌دهند علاوه بر این، در این مرحله باستان‌شناسان با مقایسه آثار و بناهای باستانی در زمان‌های مختلف می‌کوشند تا سیر پیشرفت‌های فنی، هنری و فرهنگی در زمان گذشته را درک کنند. ج) «حفاری»، یکی از مراحل حساس کار باستان‌شناسان به شمار می‌رود و نیازمند دانش، تجربه و دقت فراوان است.
- ۶۸ ۱ ۲ ۳ ۴) - مشخص کردن نقشه بنای کشف‌شده ← مرحله حفاری (مرحله دوم)
- تعیین سن آثار باستانی ← مرحله استخراج و تنظیم اطلاعات (مرحله سوم)
- استفاده از روش‌های الکترومغناطیسی ← شناسایی و کشف (مرحله اول)
- ۶۹ ۱ ۲ ۳ ۴) گزینه «۲»، مربوط به ارتباط تنگاتنگ باستان‌شناسی و علم تاریخ است.
- ۷۰ ۱ ۲ ۳ ۴) تشریح عبارت‌های نادرست:
ب): مکان‌های باستانی از نظر شکل و وسعت با هم تفاوت دارند.
ج): شهری یا روستایی بودن سکونتگاه‌ها، مکان‌های باستانی و تاریخی ناشی از تفاوت در شکل و وسعت مکان‌های تاریخی است.
- ۷۱ ۱ ۲ ۳ ۴) حفاری یکی از مراحل حساس کار باستان‌شناسان و نیازمند دانش، تجربه و دقت فراوان است، چرا که ممکن است با کوچک‌ترین اشتباه آسیب بزرگی به آثار و بناهای تاریخی در حال کاوش وارد شود.
- ۷۲ ۱ ۲ ۳ ۴) بسیاری از آثار باستانی گران‌بهای ایران، زینت‌بخش موزه‌های متعددی در کشورهای مختلف جهان به خصوص موزه‌های لوور در پاریس، بریتانیا در لندن، آمریکا در سن پترزبورگ روسیه و متروپولیتن در نیویورک هستند.
- ۷۳ ۱ ۲ ۳ ۴) هدف علم باستان‌شناسی شناخت انسان و پژوهش در فرهنگ اوست.
- شهر پمپئی در ایتالیا قرار دارد.
- ۷۴ ۱ ۲ ۳ ۴) بررسی موارد نادرست:
- در مرحله شناسایی و کشف از روش‌های الکترومغناطیسی استفاده می‌شود.
- باستان‌شناسان پس از حفاری و خاک‌برداری، هنگامی که به یک بنای تاریخی برخورد کنند، نخست نقشه آن بنا را مشخص می‌نمایند.
- ۷۵ ۱ ۲ ۳ ۴) حفاری یکی از مراحل حساس کار باستان‌شناسان به شمار می‌رود و نیازمند دانش، تجربه و دقت فراوان است. امروزه باستان‌شناسان برای تاریخ‌گذاری و تعیین سن آثار باستانی، از روش‌های علمی پیشرفته‌ای مانند روش رادیو کربن و شیوه پیشرفته‌تری موسوم به «پتاسیم - آرگون» استفاده می‌کنند.
- ۷۶ ۱ ۲ ۳ ۴) نخستین کشف هنر غارنشینان در آلتامیرا (اسپانیا) اتفاق افتاده است.
- ۷۷ ۱ ۲ ۳ ۴) نتایج تحقیقات باستان‌شناسی منبع ارزشمندی برای مطالعه مورخان می‌باشد. باستان‌شناسان نیز از نوشته‌های مورخان برای شناسایی، کشف و مطالعه آثار و مکان‌های باستانی بهره می‌برند.
- ۷۸ ۱ ۲ ۳ ۴) - گام دوم فعالیت باستان‌شناسی عبارت است از حفاری برای بیرون آوردن و نمایان کردن آثاری که در دل خاک قرار گرفته‌اند.
- اگر در این مرحله باستان‌شناسان به بنای تاریخی برخورد کنند، نخست نقشه آن را مشخص می‌کنند.
- ۷۹ ۱ ۲ ۳ ۴) برخی از مکان‌های باستانی سکونتگاه روستایی یا شهری هستند که چند هکتار وسعت دارند؛ مانند شهر سوخته در ایران و شهر پمپئی در ایتالیا.
- ۸۰ ۱ ۲ ۳ ۴) تشریح عبارت‌های نادرست:
الف) نتایج کاوش در باستان‌شناسی، منبع ارزشمندی برای تحقیقات مورخان به شمار می‌رود.
ت) مطالعه و شناخت دوران بسیار طولانی پیش از تاریخ، عمدتاً متکی به کاوش‌های باستان‌شناسی است.
- ۸۱ ۱ ۲ ۳ ۴) حفاری، یکی از مراحل حساس کار باستان‌شناسان به شمار می‌رود و نیازمند دانش، تجربه و دقت فراوان است و در مرحله استخراج و تنظیم اطلاعات، باستان‌شناسان آثار یا بناهای باستانی کشف‌شده را به لحاظ قدمت، مواد و مصالح به کار رفته در آنها و نیز کاربردهایی که داشته‌اند، مورد بررسی و مطالعه قرار می‌دهند.
- ۸۲ ۱ ۲ ۳ ۴) با تدوین پرسش‌های تحقیق، پژوهشگر مسیر درست پژوهش را می‌یابد و به بیراهه نمی‌رود. - در تحلیل و تفسیر اطلاعات پژوهشگر همانند کارآگاهان پلیس به دنبال شواهد و مدارک برای بازسازی وقایع گذشته است. - حفاری، یکی از مراحل حساس کار باستان‌شناسان است که نیازمند دانش، تجربه و دقت فراوان می‌باشد. - امروزه باستان‌شناسان برای تاریخ‌گذاری و تعیین سن آثار باستانی از روش‌های پیشرفته‌تری مانند پتاسیم - آرگون استفاده می‌کنند.
- ۸۳ ۱ ۲ ۳ ۴) باستان‌شناسان با مقایسه آثار و بناهای باستانی در زمان‌های مختلف، می‌کوشند سیر پیشرفت‌های فنی، هنری و فرهنگی گذشتگان را درک کنند. آنان هم‌چنین از طریق مقایسه آثار و بناهای باستانی سرزمین‌ها و تمدن‌های گوناگون، روابط جوامع گذشته و تأثیرات فرهنگی و اقتصادی آن‌ها بر یکدیگر را توضیح می‌دهند.

- ۸۴) مکان‌های باستانی و تاریخی از نظر شکل و وسعت متفاوت‌اند. برخی از آن‌ها سکونتگاه روستایی یا شهری هستند که چند هکتار وسعت دارند؛ مانند شهر سوخته در ایران و شهر پمپئی در ایتالیا.
- ۸۵) اشیایی که از داخل گورهای باستانی به دست آمده‌اند و در موزه‌های جهان به نمایش گذاشته شده‌اند، یکی از جذاب‌ترین و پربیننده‌ترین آثار موزه‌ای هستند. بررسی سایر گزینه‌ها:
- الف) آرامگاه شی‌هوانگ‌تی توسط تعدادی از کشاورزان چینی که مشغول کندن چاه بودند، کشف شد. (ب) موزه آرمیتاژ در سن پترزبورگ روسیه قرار دارد. (پ) نخستین گام باستان‌شناسان شناسایی و کشف است. (حفاری، دومین گام فعالیت باستان‌شناسی است).
- ۸۶) اریحا کهن‌ترین شهر شناخته‌شده فلسطین است و نخستین هنر غارنشینان در آلتامیرا (اسپانیا) کشف گردید. هنگامی که در دوره‌های زمانی مختلف، تناوب، مردمانی در یک مکان سکونت نمایند، به تدریج چند لایه باستانی روی هم قرار می‌گیرند که تپه باستانی را شکل می‌دهند.
- ۸۷) الف) بیشتر اطلاعات منابع مکتوب، مربوط به رویدادهای سیاسی و نظامی و شرح اقدامات فرمانروایان است. (ب) کاوش‌های باستان‌شناسی و یافته‌های علمی باستان‌شناسان به مورخان کمک زیادی می‌کند که ابعاد مختلف زندگی اجتماعی، اقتصادی، علمی و فرهنگی جوامع دوره‌های تاریخی را بهتر بشناسند.
- ج) باستان‌شناسان از نوشته‌های مورخان برای شناسایی، کشف و مطالعه آثار و مکان‌های باستانی بهره می‌برند.
- ۸۸) باستان‌شناسان برای کشف آثار باستانی و تاریخی، از ابزارها و فناوری‌های جدید و پیشرفته‌ای مانند پهپادها، رادارها، عکس‌های هوایی، تصاویر ماهواره‌ای، روش‌های الکترومغناطیسی و سامانه اطلاعات جغرافیایی، که قابلیت زیادی در نقشه‌برداری، کشف و بازسازی دقیق محوطه‌ها و آثار باستانی دارند، استفاده می‌کنند.
- ۸۹) باستان‌شناسان برای کشف آثار باستانی و تاریخی، از روش‌های الکترومغناطیسی که قابلیت زیادی در نقشه‌برداری، کشف و بازسازی دقیق محوطه‌ها و آثار باستانی دارند، استفاده می‌کنند.
- ۹۰) بسیاری از آثار باستانی گران‌بهای ایران، زینت‌بخش موزه‌های متعددی در کشورهای مختلف جهان به‌خصوص موزه‌های لوور در پاریس، بریتانیا در لندن، آرمیتاژ در سن پترزبورگ روسیه و متروپولیتن در نیویورک هستند.
- ۹۱) مکان‌های باستانی و تاریخی از نظر شکل و وسعت متفاوت هستند. برخی از آن‌ها سکونتگاه روستایی یا شهری هستند که چند هکتار وسعت دارند.
- ۹۲) آخرین مرحله کار باستان‌شناس استخراج و تنظیم اطلاعات است. امروزه باستان‌شناسان برای تاریخ‌گذاری و تعیین سن آثار باستانی از روش‌های علمی پیشرفته‌ای مانند روش رادیوکربن و شیوه پیشرفته‌تری موسوم به «پتاسیم - آرگون» استفاده می‌کنند.

پاسخنامه کلیپی

۱	۱	۲	۳	۴
۲	۱	۲	۳	۴
۳	۱	۲	۳	۴
۴	۱	۲	۳	۴
۵	۱	۲	۳	۴
۶	۱	۲	۳	۴
۷	۱	۲	۳	۴
۸	۱	۲	۳	۴
۹	۱	۲	۳	۴
۱۰	۱	۲	۳	۴
۱۱	۱	۲	۳	۴
۱۲	۱	۲	۳	۴
۱۳	۱	۲	۳	۴
۱۴	۱	۲	۳	۴
۱۵	۱	۲	۳	۴
۱۶	۱	۲	۳	۴
۱۷	۱	۲	۳	۴
۱۸	۱	۲	۳	۴
۱۹	۱	۲	۳	۴
۲۰	۱	۲	۳	۴
۲۱	۱	۲	۳	۴
۲۲	۱	۲	۳	۴
۲۳	۱	۲	۳	۴

۲۴	۱	۲	۳	۴
۲۵	۱	۲	۳	۴
۲۶	۱	۲	۳	۴
۲۷	۱	۲	۳	۴
۲۸	۱	۲	۳	۴
۲۹	۱	۲	۳	۴
۳۰	۱	۲	۳	۴
۳۱	۱	۲	۳	۴
۳۲	۱	۲	۳	۴
۳۳	۱	۲	۳	۴
۳۴	۱	۲	۳	۴
۳۵	۱	۲	۳	۴
۳۶	۱	۲	۳	۴
۳۷	۱	۲	۳	۴
۳۸	۱	۲	۳	۴
۳۹	۱	۲	۳	۴
۴۰	۱	۲	۳	۴
۴۱	۱	۲	۳	۴
۴۲	۱	۲	۳	۴
۴۳	۱	۲	۳	۴
۴۴	۱	۲	۳	۴
۴۵	۱	۲	۳	۴
۴۶	۱	۲	۳	۴

۴۷	۱	۲	۳	۴
۴۸	۱	۲	۳	۴
۴۹	۱	۲	۳	۴
۵۰	۱	۲	۳	۴
۵۱	۱	۲	۳	۴
۵۲	۱	۲	۳	۴
۵۳	۱	۲	۳	۴
۵۴	۱	۲	۳	۴
۵۵	۱	۲	۳	۴
۵۶	۱	۲	۳	۴
۵۷	۱	۲	۳	۴
۵۸	۱	۲	۳	۴
۵۹	۱	۲	۳	۴
۶۰	۱	۲	۳	۴
۶۱	۱	۲	۳	۴
۶۲	۱	۲	۳	۴
۶۳	۱	۲	۳	۴
۶۴	۱	۲	۳	۴
۶۵	۱	۲	۳	۴
۶۶	۱	۲	۳	۴
۶۷	۱	۲	۳	۴
۶۸	۱	۲	۳	۴
۶۹	۱	۲	۳	۴

۷۰	۱	۲	۳	۴
۷۱	۱	۲	۳	۴
۷۲	۱	۲	۳	۴
۷۳	۱	۲	۳	۴
۷۴	۱	۲	۳	۴
۷۵	۱	۲	۳	۴
۷۶	۱	۲	۳	۴
۷۷	۱	۲	۳	۴
۷۸	۱	۲	۳	۴
۷۹	۱	۲	۳	۴
۸۰	۱	۲	۳	۴
۸۱	۱	۲	۳	۴
۸۲	۱	۲	۳	۴
۸۳	۱	۲	۳	۴
۸۴	۱	۲	۳	۴
۸۵	۱	۲	۳	۴
۸۶	۱	۲	۳	۴
۸۷	۱	۲	۳	۴
۸۸	۱	۲	۳	۴
۸۹	۱	۲	۳	۴
۹۰	۱	۲	۳	۴
۹۱	۱	۲	۳	۴
۹۲	۱	۲	۳	۴