

جامعه شناسی ۳

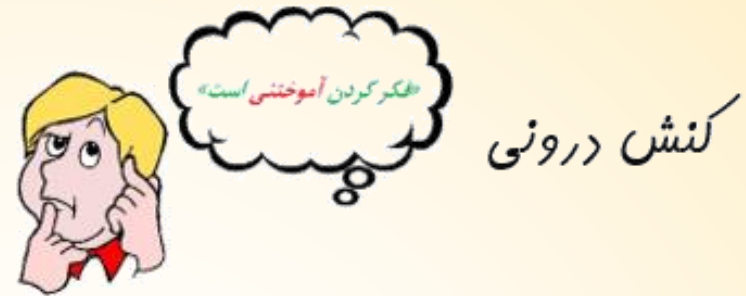
درس چهارم : کنش اجتماعی



T.me/Ensaniala

تهیه کننده :
زهرا میرشکاری
استان فارس ، شهرستان کوار
مرداد ماه ۱۳۹۷





کنش بیرونی



کنش فردی



کنش اجتماعی

انواع کنش :

T.me/Ensaniaaa

کنش اجتماعی چیست؟

3

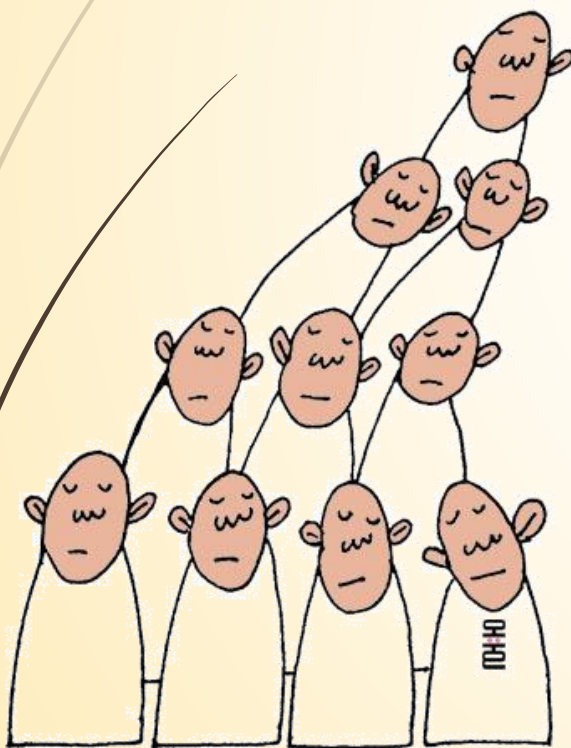
نوعی کنش است که با توجه به دیگران انجام می شود .
در کنش اجتماعی ، آگاهی و اراده کنشگر ، ناظر به دیگران ، ویژگی ها و اعمال آنهاست .
با در نظر گرفتن **دیگران** کنش فردی شما به یک کنش اجتماعی تبدیل می شود .



T.me/Ensaniaa

خشت بنای جامعه :

کنش اجتماعی، خشت بنای جامعه است و تمامی پدیده های اجتماعی خرد و کلان با کنش های اجتماعی پدید می آیند .



✓ ساختار های اجتماعی ، هر چه قدر هم جا افتاده و با سابقه باشند ، به واسطه ی کنش های افراد بر قرارند .

✓ همه ی ما از آنجا که عضوی از جامعه هستیم ، با کنش های اجتماعی خود ، در حفظ وضع موجود یا تغییر آن اثر گذاریم .

T.me/Ensaniala

experience

حس و تجربه

ابزار های مهم شناخت علمی :

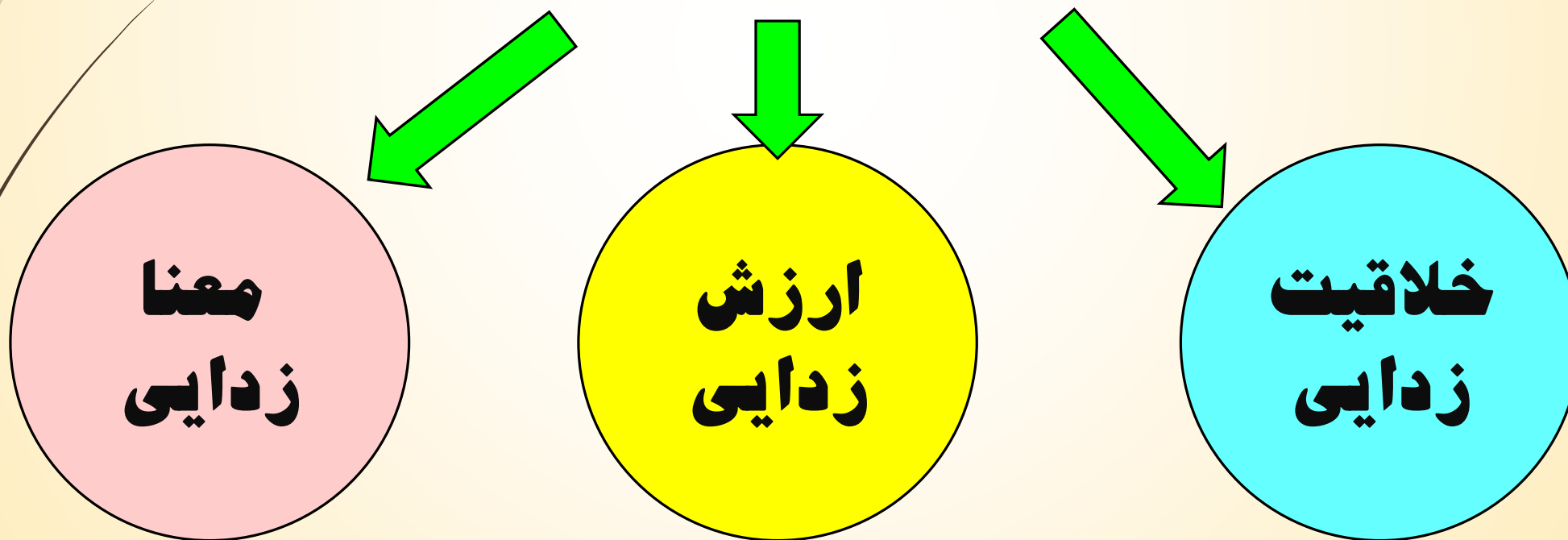
اما ، کنش انسان را نمی توان تنها با روش تجربی تحلیل نمود ،

زیرا

روش تجربی توان فهم معانی کنش انسان ها را ندارد .

رویکرد پوزیتیویستی با تمرکز بر آنچه مشاهده می شود ، اغلب معنای کنش و آنچه درون انسان می گذرد را نادیده می گیرند .

پیامدهای نادیده گرفتن کنش های اجتماعی :



خلاقیت زدایی :

کنش اجتماعی ، ارادی است .

اما ، جامعه شناسان پوزیتیویست با تاکید بیش از اندازه بر نظم اجتماعی

و

یکسان انگاشتن نظم اجتماعی با نظم طبیعی ، اراده و خلاقیت انسان ها را نادیده می گیرند .

پوزیتیویست ها : نظم اجتماعی = نظم طبیعی ← خلاقیت زدایی

T.me/Ensaniaa

قفس آهنین :

تاکید افراطی بر نظم اجتماعی به تدریج سبب می شود افراد بدون آنکه بدانند این نظم برای تحقق چه ارزش ها و آرمان هایی است ، آن را رعایت می کنند .

8



ماکس وبر از سلطه ی چنین نظامی که گویا هدفی جدا از انسان ها و نیاز های واقعی آن ها دارد ، به **قفس آهنین** تعبیر می کند .

قفس آهنین : یعنی ، افرادی که قصد تسلط بر این جهان را دارند ، به تدریج اسیر یک نظام اجتماعی برنامه ریزی شده ای می شوند که مثل یک قفس آهنین همه ابعاد وجود آنان را احاطه می کند .

انسان جهان متجدد نمی تواند از قفسی که برای خود می سازد ، رهایی پیدا کند .

کنش اجتماعی ، هدفدار است .

✓ در جامعه شناسی پوزیتیویستی ارزش بودن مهربانی ، فداکاری و و ضد ارزش بودن کینه توزی ، خودخواهی و قابل فهم نیست .

✓ با استفاده از روش های تجربی نمی توان گفت مهربانی یک فضیلت اخلاقی و کینه توزی یک رذیلت اخلاقی است .



آزمایش های علمی مرگ بار روی انسان ها

بمب اتمی

قابل توضیح نبودن بسیاری از کنش های عاطفی ، هنری ، اخلاقی و مذهبی با رویکرد پوزیتیویستی ، سبب شده کسانی که تنها روش های تجربی را معتبر می دانند ، با انکار ارزش های عاطفی ، اخلاقی و مذهبی دچار اخلاق گریزی شوند .





معنا زدایی :

کنش اجتماعی ، آگاهانه یا معنادار است .

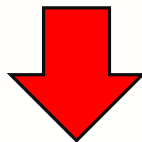
✓ تحلیل های پوزیتیویستی ، با بی توجهی به فهم خاصی که افراد از رفتارهای خود دارند ، صرفاً در صدد شناسایی عوامل بیرونی و مشاهده پذیر رفتار آنان است .

✓ این در حالی است که ما در جهان اجتماعی با افراد آگاه سروکار داریم و لازم است با توجه به تفسیر آن ها از خودشان ، به فهم همدلانه رفتار آنان دست پیدا کنیم .

T.me/Ensaniaa

برای جلوگیری از بروز چنین پیامدهایی، کنش اجتماعی مورد توجه برخی جامعه شناسان قرار گرفت.

نظریه پردازان کنش اجتماعی، آگاهی و معنا را مهم ترین ویژگی کنش اجتماعی می دانند.



این جامعه شناسان ویژگی های دیگر کنش، یعنی اراده و ارزش را مهم می دانند ولی آن ها را در امتداد آگاهی و تابع آن می بینند.



همین نگاه مسیر را برای عبور از جامعه شناسی پوزیتیویستی و رو آوردن به جامعه شناسی تفهیمی هموار ساخت.