

۱) معنا و مفهوم اصطلاح «کمیابی» از نظر اقتصاددانان، کدام است؟

- ۱) منابع و امکانات و ثروت‌های طبیعی محدود است - روش‌های استفاده از منابع و امکانات متنوع است.
- ۲) انسان در بهره‌برداری از منابع و امکانات موجود محدودیت دارد. - منابع و امکانات موجود محدود است.
- ۳) انسان در بهره‌برداری از منابع و امکانات محدودیت دارد - منابع و ثروت طبیعی کاربردهای گوناگون دارند.
- ۴) منابع و امکانات موجود امکان مصارف متعدد دارند - با روش‌های مختلفی می‌توان از منابع و امکانات در دسترس استفاده کرد.

۲) کدام گزینه متضمن پاسخ درست و کامل پرسش‌های زیر است؟

- الف) میزان سود برابر با است.
- ب) به‌طور کلی، نیازهای عمده تولیدکنندگان کالا و خدمات مختلف را می‌توان به اصلی که عبارتند از تقسیم کرد، که به عبارتی از آن‌ها به‌عنوان نیز نام می‌برند.
- ج) انسان برای بهره‌برداری از منابع طبیعی به ابزار و تجهیزات نیازمند است، این ابزار و تجهیزات در واقع حاصل کار گذشته انسان‌هاست، نام آن چیست؟
- د) تولیدکنندگان در رابطه با تولید مخارجی را متقبل می‌شوند که در واقع پولی است که برای خرید عوامل تولید به صاحبان آن‌ها می‌پردازند که همان است.
- ه) نیروی انسانی را به کار می‌گیرند تا بتوانند از منابع طبیعی، بهره‌برداری کنند و یا به تولید کالا و خدمات بپردازند، در مقابل به کارگران و کارمندان خود، و یا می‌پردازند.

- ۱) الف) تفاوت دستمزد و هزینه (ب) سه دسته - زمین، کار، تکنولوژی - عوامل اولیه تولید (ج) تکنولوژی (د) هزینه‌های تولید (ه) دستمزد - بهره
- ۲) الف) تفاوت درآمد و هزینه (ب) سه دسته - منابع طبیعی، نیروی انسانی، سرمایه - عوامل تولید (ج) سرمایه (د) هزینه‌های تولید (ه) مزد - حقوق
- ۳) الف) مجموع، درآمد و هزینه (ب) چهار دسته - منابع طبیعی، سرمایه، مدیریت، تکنولوژی - عوامل ثانویه تولید (ج) ملزومات تولیدی (د) هزینه‌های متغیر تولید (ه) اجاره - حقوق
- ۴) الف) حاصل تقسیم درآمد و هزینه (ب) پنج دسته - منابع طبیعی، نیروی انسانی، سرمایه، مدیریت، تکنولوژی - عوامل فنی تولید (ج) عوامل تولید (د) هزینه‌های نهایی تولید (ه) سود - بهره

۳) یک شرکت تولیدی می‌تواند به تولید دو کالای «الف» و «ب» بپردازد. این شرکت می‌تواند در سال، ۱۰۰ کیلوگرم کالای «الف» و یا ۷۵ کیلوگرم کالای «ب» تولید کند. اگر قیمت هر کیلوگرم کالای «الف» تولیدی ۳۰ هزار تومان و قیمت هر کیلو کالای «ب» تولیدی ۳۵ هزار تومان باشد، آنگاه این شرکت به تولید کدام محصول خواهد پرداخت و هزینه فرصت این انتخاب کدام خواهد بود؟

- ۱) کالای «الف» - ۳,۲۵۰,۰۰۰ تومان درآمد حاصل از تولید کالای «ب» که شرکت از آن صرف‌نظر کرده است.
- ۲) کالای «الف» - ۲,۶۲۵,۰۰۰ تومان درآمد حاصل از تولید کالای «ب» که شرکت از آن صرف‌نظر کرده است.
- ۳) کالای «ب» - ۲,۶۲۵,۰۰۰ تومان درآمد حاصل از تولید کالای «الف» که شرکت از آن صرف‌نظر کرده است.
- ۴) کالای «ب» - ۳,۲۵۰,۰۰۰ تومان درآمد حاصل از تولید کالای «الف» که شرکت از آن صرف‌نظر کرده است.

۴ کدام گزینه تعریف صحیحی از «هزینه فرصت» ارائه می‌دهد؟

- ۱ حاصل تفریق ارزش گزینه انتخابی با ارزش بهترین گزینه بعدی است که هنگام انتخاب از دست داده‌اید.
- ۲ مجموع ارزش گزینه‌هایی است که شما آن را هنگام انتخاب از دست داده‌اید.
- ۳ ارزش بهترین گزینه بعدی است که شما آن را هنگام انتخاب از دست داده‌اید.
- ۴ ارزش بهترین گزینه‌ای است که انتخاب کرده‌اید.

۵ شخصی با در اختیار داشتن مبلغ ۴۵۰ میلیون تومان، از بین انتخاب‌های زیر برای شروع کسب و کار یا سرمایه‌گذاری، یکی را می‌خواهد انتخاب کند. با توجه به اصل هزینه فرصت، کدام مورد انتخاب وی خواهد بود و هزینه فرصت این انتخاب کدام است؟

- سپرده‌گذاری در بانک با سود سالانه ۸ درصد
- فروش اینترنتی زیورآلات دست‌ساز با سود ماهیانه ۵ میلیون تومان
- راه‌اندازی یک رستوران با سود سالانه ۱۲۰ میلیون تومان
- سرمایه‌گذاری در بازار بورس اوراق بهادار با سود سالانه ۱۱۰ میلیون تومان

- ۱ سپرده‌گذاری در بانک - ۱۲۰ میلیون تومان سود حاصل از راه‌اندازی یک رستوران، که فرد از آن صرف‌نظر کرده است.
- ۲ راه‌اندازی رستوران - ۶۰ میلیون تومان سود سالانه فروش زیورآلات دست‌ساز که فرد می‌توانست به دست آورد ولی از آن صرف‌نظر کرده است.
- ۳ راه‌اندازی رستوران - ۱۱۰ میلیون تومان سود سالانه ناشی از سرمایه‌گذاری در بازار بورس اوراق بهادار که فرد از آن صرف‌نظر کرده است.
- ۴ سرمایه‌گذاری در بازار بورس اوراق بهادار - ۳۶ میلیون تومان سود سالانه سپرده‌گذاری در بانک که فرد از آن صرف‌نظر کرده است.

۶ یک شرکت کشاورزی می‌تواند به تولید سم و یا کود برای مزارع بپردازد. این شرکت می‌تواند در سال ۷۰۰ کیلوگرم کود و یا ۲۰۰ کیلوگرم سم تولید کند. اگر سود حاصل از فروش هر کیلو کود تولیدی ۱۰۰ هزار تومان و سود حاصل از فروش هر کیلو سم تولیدی ۵۲۰ هزار تومان باشد، آنگاه این شرکت به تولید کدام محصول خواهد پرداخت و هزینه فرصت این انتخاب کدام خواهد بود؟

- ۱ سم - ۱۰۴ میلیون تومان سود حاصل از تولید سم که شرکت کسب می‌کند.
- ۲ سم - ۷۰ میلیون تومان سود حاصل از تولید کود که شرکت از آن صرف‌نظر کرده است.
- ۳ کود - ۷۰ میلیون تومان سود حاصل از تولید کود که شرکت کسب می‌کند.
- ۴ کود - ۱۰۴ میلیون تومان سود حاصل از تولید سم که شرکت از آن صرف‌نظر کرده است.

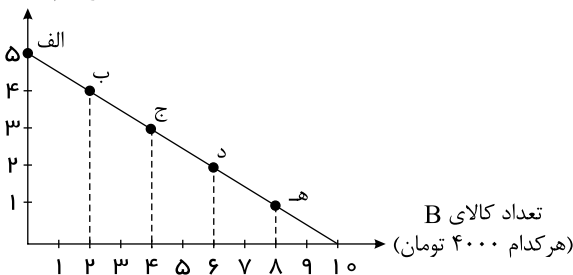
۷ با توجه به نمودار خط بودجه مقابل:

الف) در کدام نقطه می‌توانیم کالای A بیشتری نسبت به کالای B تهیه کنیم؟

ب) کل بودجه فرد برای خرید این دو کالا چقدر است؟

ج) در ارتباط با نقاط (ج) و (د) کدام گزینه صحیح است؟

تعداد کالای A
(هر کدام ۸۰۰۰ تومان)

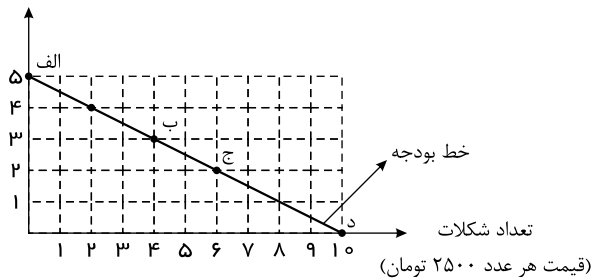


تعداد کالای B
(هر کدام ۴۰۰۰ تومان)

- ۱ الف - ۳۲۰۰۰ تومان - در نقطه (ج) می‌توانیم ۱ واحد کالای A بیشتری نسبت به نقطه (د) تهیه کنیم.
- ۲ ج - ۳۲۰۰۰ تومان - در نقطه (د) میزان خرید هر دو کالا نسبت به نقطه (ج) افزایش می‌یابد.
- ۳ ب - ۴۰۰۰۰ تومان - برای خرید دو واحد کالای B بیشتر باید از خرید ۱ واحد کالای A صرف‌نظر کند.
- ۴ د - ۴۰۰۰۰ تومان - هزینه فرصت تولید ۶ واحد کالای B صرف‌نظر از خرید ۴ واحد کالای A خواهد بود.

۸ فردی ۲۵ هزار تومان برای خرید بیسکویت و شکلات در اختیار دارد، اگر قیمت هر عدد شکلات ۲۵۰۰ تومان و قیمت هر بسته بیسکویت ۵۰۰۰ تومان باشد، آنگاه کدام گزینه نادرست است؟

تعداد بیسکویت
(قیمت هر بسته ۵۰۰۰ تومان)



هر نقطه بر روی نمودار خط بودجه نشان‌دهنده مقدار بیسکویت و شکلاتی است که با ۲۵ هزار تومان می‌توان خرید.

- ۲ در نقطه (الف) می‌توان تمامی پول خود را به خرید بیسکویت اختصاص داده و ۵ بسته بیسکویت خریداری کنیم.
- ۳ اگر بخواهیم از نقطه (ج) به نقطه (ب) حرکت کنیم، باید از یک بسته بیسکویت صرف‌نظر کنیم، تا بتوانیم ۲ عدد شکلات بیشتر بخریم.
- ۴ در نقطه (د) می‌توان تمامی پول خود را به خرید شکلات اختصاص داده و ۱۰ عدد شکلات خریداری کنیم.

۹ کدام گزینه در بردارنده پاسخ صحیح پرسش‌های زیر است؟

- (الف) چه هزینه‌هایی را «هزینه هدر رفته» می‌گویند؟
- (ب) برای اینکه یک تصمیم خوب بگیرید، تشخیص ، بسیار مهم است.
- (ج) برای اینکه تصمیم‌گیری ما منطقی باشد، باید

- ۱ (الف) هزینه‌هایی که قابل برگشت هستند و در تصمیم‌گیری باید آنها را مدنظر قرار دهیم. (ب) تفاوت هزینه‌هایی که بر تصمیم شما تأثیر گذارند، (ج) به جمع‌آوری اطلاعات بپردازیم.
- ۲ (الف) هزینه‌هایی که قابل برگشت هستند و در تصمیم‌گیری باید آنها را مدنظر قرار دهیم. (ب) میزان دقیق قید بودجه، (ج) بهترین رویکرد را انتخاب کنیم.
- ۳ (الف) هزینه‌هایی که ما نمی‌توانیم آن را بازگردانیم و نباید تأثیری در انتخاب و تصمیم ما داشته باشند. (ب) تفاوت هزینه‌هایی که بر تصمیم شما تأثیر گذارند، (ج) تمام منافع را با تمام هزینه‌ها مقایسه کنید.
- ۴ (الف) هزینه‌هایی که ما نمی‌توانیم آن را بازگردانیم و نباید تأثیری در انتخاب و تصمیم ما داشته باشند. (ب) میزان دقیق قید بودجه، (ج) به هزینه‌های هدر رفته و هزینه فرصت توجه کنیم.

۱۰ به ترتیب قانون سوم و پنجم برای انتخاب درست چیست؟

- ۱ محاسبه هزینه هدررفته هر انتخاب - فراموش کردن هزینه‌های فرصت
- ۲ ترسیم قید بودجه - مقایسه هزینه‌ها و منافع
- ۳ شناسایی منابع - ترسیم قید بودجه
- ۴ محاسبه هزینه فرصت هر انتخاب - فراموش کردن هزینه‌های هدررفته

۱۱ به ترتیب صحیح و غلط بودن عبارات زیر در رابطه با قوانین انتخاب درست در کدام گزینه به درستی مشخص شده است؟

- اقتصاددانان منابع تولید را به طور کلی در سه دسته طبقه‌بندی می‌کنند: منابع طبیعی، نیروی کار و سرمایه.
- حتی اگر یک کشور کالاهایی را از دیگر کشورها بخرد، هنوز با کمیابی و مبادله مواجه است.
- برای اینکه تصمیم‌گیری منطقی باشد، باید تمام منافع را با تمام هزینه‌های هدررفته مقایسه کنیم.
- به دلیل کمیابی در منابع و امکانات، همیشه باید بین گزینه‌های انتخاب «بده - بستان» کرد.
- ۱ ص - غ - ص - غ
- ۲ ص - ص - غ - ص
- ۳ غ - ص - غ - ص
- ۴ ص - ص - ص - ص

۱۲) به ترتیب در ارتباط با قوانین و اصول تصمیم‌گیری، صحیح و غلط بودن عبارات را بررسی نمایید.

- همه عوامل یا منابع تولید در اقتصاد کمیاب‌اند و نمی‌توانیم منابع جدیدی خلق کنیم.
- هزینه‌های هدررفته هزینه‌هایی است که در زمان تصمیم‌گیری به وجود می‌آیند و باید در هنگام انتخاب و تصمیم آنها را در نظر گرفت.
- در برآورد و مقایسه میان هزینه‌ها و منافع، اینکه چه چیزی را هزینه و چه چیزی را منفعت به حساب بیاوریم وابسته به موقعیت‌ها و ارزش‌های فرهنگی و اجتماعی ما نیست و دارای اصول ثابت است.
- تردید درباره مطالعه برای امتحان فردا و یا دیدن سریال مورد علاقه تصمیم‌گیری از نوع انتخاب از میان گزینه‌های مختلف است.

۱) غ - ص - ص - ص ۲) ص - ص - غ - غ ۳) ص - غ - غ - ص ۴) غ - غ - غ - ص

۱۳) به ترتیب هریک از موارد زیر به کدام اشتباه رایج در تصمیم‌گیری اشاره دارد؟

- الف) فقط به دلیل اینکه حراج یا فروش ویژه اعلام شده خرید می‌کنیم.
- ب) در زمینه‌های پرخطر، بدون آمادگی لازم سرمایه‌گذاری می‌کنیم.
- ج) به جای صبر در تحصیل و یادگیری و بهره‌مندی از منافع آتی آن، سراغ کارهای کم‌ارزش آتی می‌رویم.

۱) اثرگذاری حقه‌های فروش بر تصمیم‌گیری‌ها - بی‌صبری زیاد - اعتماد به نفس بیش از حد یا خودرأی بودن

۲) توجه به هزینه‌های هدر رفته - چسبیدن به وضعیت فعلی - اثرگذاری حقه‌های فروش بر تصمیم‌گیری‌ها

۳) اثرگذاری حقه‌های فروش بر تصمیم‌گیری‌ها - اعتماد به نفس بیش از حد یا خودرأی بودن - بی‌صبری زیاد

۴) توجه به هزینه‌های هدر رفته - اعتماد به نفس بیش از حد یا خودرأی بودن - چسبیدن به وضعیت فعلی

۱۴) عبارت «سرمایه‌گذاری در زمینه‌های پرخطر، بدون آمادگی لازم» مربوط به کدام یک از عوامل تصمیمات و رفتارهای غیرمنطقی است؟ و کدام یک

درباره مفهوم «هزینه هدررفته» صحیح است؟

۱) اثرگذاری حقه‌های فروش بر تصمیم‌گیری‌ها - اجتناب‌ناپذیر و قابل برگشت ۲) چسبیدن به وضعیت فعلی - اجتناب‌پذیر و غیرقابل برگشت

۳) اعتماد به نفس بیش از حد - اجتناب‌ناپذیر و غیرقابل برگشت ۴) بی‌صبری زیاد - اجتناب‌ناپذیر و غیرقابل برگشت

۱۵) هریک از عبارات زیر به ترتیب به کدام اشتباه رایج در تصمیم‌گیری اشاره دارد؟

الف) سرمایه‌گذاری در بازارهای با خطر بالا بدون آمادگی لازم.

ب) چون پول داده‌ایم غذای بی‌کیفیت یک رستوران را به‌طور کامل می‌خوریم.

ج) ترجیح دادن یک کالا با تخفیف زیاد به یک کالای مشابه و ارزان‌تر.

۱) الف) بی‌صبری زیاد ب) چسبیدن به وضعیت فعلی ج) اعتماد به نفس بیش از حد یا خودرأی بودن

۲) الف) بی‌صبری زیاد ب) عدم توجه به هزینه‌های هدر رفته ج) اعتماد به نفس بیش از حد یا خودرأی بودن

۳) الف) اعتماد به نفس بیش از حد یا خودرأی بودن ب) عدم توجه به هزینه‌های هدررفته ج) اثرگذاری حقه‌های فروش بر تصمیم‌گیری‌ها

۴) الف) اعتماد به نفس بیش از حد یا خودرأی بودن ب) عدم توجه به هزینه‌های هدررفته ج) بی‌صبری زیاد

پاسخنامه تشریحی

۱) ۱ ۲ ۳ ۴ ۱ درباره منابع و امکانات و ثروت‌های طبیعی و انسانی دو نکته مهم وجود دارد:

نکته اول: منابع و امکانات در دسترس انسان محدود است.

نکته دوم: انسان در بهره‌برداری از این منابع محدودیت دارد.

از این رو محدودیت وضعیتی را ایجاد می‌کند که اقتصاددان‌ها به آن «کمیابی» می‌گویند.

۲) ۱ ۲ ۳ ۴ ۱ الف) میزان سود برابر با تفاوت درآمد (= دستمزد) و هزینه است.

ب) به‌طور کلی نیازهای عمده تولیدکنندگان کالا و خدمات مختلف را می‌توان به سه دسته اصلی منابع طبیعی (زمین)، نیروی انسانی (کار) و سرمایه تقسیم کرد که به آن‌ها عوامل تولید نیز می‌گویند.

ج) انسان برای بهره‌برداری از منابع طبیعی به ابزار و تجهیزات نیازمند است که حاصل کار گذشته انسان‌هاست و به آن، سرمایه می‌گویند.

د) تولیدکنندگان هزینه‌هایی را برای تولید متقبل می‌شوند که در واقع همان پولی است که برای خرید عوامل تولید به صاحبان آن‌ها می‌پردازند و هزینه‌های تولید نام دارد.

ه) تولیدکنندگان، نیروی انسانی را به کار می‌گیرند تا بتوانند کالا و خدمات تولید کنند و در مقابل به کارگران و کارمندان خود، مزد یا حقوق می‌پردازند.

۳) ۱ ۲ ۳ ۴ ۳

۴) ۱ ۲ ۳ ۴ ۴ هزینه فرصت یک انتخاب، ارزش بهترین گزینه بعدی است که شما آن را هنگام انتخاب از دست داده‌اید.

۵) ۱ ۲ ۳ ۴ ۵

میلیون تومان $36 = 450 \times \frac{8}{100}$ = سود سالیانه سپرده‌گذاری در بانک

میلیون تومان $60 = 5 \times 12$ = سود سالیانه فروش زیورآلات دست‌ساز

میلیون تومان 120 = سود سالیانه راه‌اندازی یک رستوران

میلیون تومان 110 = سود سالیانه سرمایه‌گذاری در بازار بورس اوراق بهادار

در نتیجه راه‌اندازی یک رستوران بهترین و سودآورترین انتخاب است.

منافع بهترین انتخاب بعدی که سرمایه‌گذاری در بازار بورس اوراق بهادار است ولی فرد از آن صرف‌نظر کرده است، هزینه فرصت انتخاب فرد محسوب می‌شود.

۶) ۱ ۲ ۳ ۴ ۶

میلیون تومان 70 = تومان $70,000,000 = 700 \times 100,000$ = سود سالانه حاصل از تولید کود

میلیون تومان 104 = تومان $104,000,000 = 200 \times 520,000$ = سود سالانه حاصل از تولید سم

این فرد به تولید سم برای مزارع خواهد پرداخت و مقدار سود حاصل از تولید کود (۷۰ میلیون تومان) که شرکت از آن صرف‌نظر کرده است، هزینه فرصت تولید سم خواهد بود.

۷) ۱ ۲ ۳ ۴ ۷ الف) در نقطه الف) می‌توانیم ۵ واحد کالای A و صفر واحد کالای B و در نقطه ب) می‌توانیم ۴ واحد کالای A و ۲ واحد کالای B تهیه کنیم. بنابراین در این

نقطه‌ها میزان خرید کالای A بیشتر از کالای B است.

ب) هر نقطه بر روی نمودار، نشان‌دهنده مقدار کالای A و B است که می‌توانیم تهیه کنیم. بنابراین با انتخاب یک نقطه می‌توانیم بودجه فرد را به دست آوریم. با انتخاب نقطه الف، درمی‌یابیم که بودجه فرد ۴۰۰۰۰ تومان است.

تومان $40000 = (5 \times 8000) + (0 \times 4000)$ = کل بودجه

ج) در نقطه ج)، ۳ واحد کالای A و ۴ واحد کالای B تهیه می‌کنیم و در نقطه د) ۲ واحد کالای A و ۶ واحد کالای B تهیه می‌کنیم. بنابراین با انتقال از نقطه ج) به د) می‌توانیم دو واحد کالای

B بیشتر، تهیه کنیم، اما باید از تولید ۱ واحد کالای A صرف‌نظر کنیم. به عبارت دیگر هزینه فرصت تولید ۲ واحد کالای B بیشتر، صرف‌نظر کردن از تولید یک واحد کالای A است.

۸) ۱ ۲ ۳ ۴ ۸

- اگر بخواهیم از نقطه ج) به نقطه ب) حرکت کنیم، باید از خرید ۲ عدد شکلات صرف‌نظر کنیم، تا بتوانیم یک بسته بیسکویت بیشتر بخریم.

- اگر بخواهیم از نقطه ب) به نقطه ج) حرکت کنیم، باید از خرید یک بسته بیسکویت صرف‌نظر کنیم، تا بتوانیم ۲ عدد شکلات بیشتر بخریم.

۹) ۱ ۲ ۳ ۴ ۹

بررسی عبارت‌ها:

الف) هزینه‌هایی که پرداخت شده است و شما نمی‌توانید آن را بازگردانید «هزینه هدر رفته» نام دارد؛ این هزینه‌ها نباید تأثیری در انتخاب و تصمیم شما داشته باشد.

ب) برای اینکه یک تصمیم خوب بگیرید، تشخیص تفاوت هزینه‌هایی که بر تصمیم شما تأثیر گذارند، بسیار مهم است.

ج) برای اینکه تصمیم‌گیری منطقی باشد، باید تمام منافع را با تمام هزینه‌ها مقایسه کنیم و در نهایت به این نتیجه برسیم که در گزینه‌ای که انتخاب کرده‌ایم، منافع بیشتر از هزینه‌هاست.

۱۰) ۱ ۲ ۳ ۴ ۱۰ قانون سوم ← قید بودجه خود را ترسیم کنید!

قانون پنجم ← بین هزینه‌ها و منافع خود، مقایسه کنید!

۱۱) ۱ ۲ ۳ ۴ ۱۱ تشریح مورد نادرست:

تنها هزینه‌ای که بر تصمیم‌گیریتان مؤثر است، هزینه‌هایی است که در زمان تصمیم‌گیری شما به وجود می‌آیند. هزینه‌های هدررفته مهم نیستند، چون دیگر رفته‌اند و قابل‌برگشت نیستند و نباید در تصمیم‌گیری ما مؤثر باشند. برای اینکه تصمیم‌گیری منطقی باشد، باید تمام منافع را با تمام هزینه‌ها مقایسه کنیم.

۱ ۲ ۳ ۴ ۱۲

تشریح عبارات نادرست:

- مفهوم هزینه‌های هدررفته را می‌توانید پولی تصور کنید که به یک چاه عمیق افتاده است و دیگر قابل دسترس نیست این هزینه‌ها نباید تأثیری در انتخاب و تصمیم شما داشته باشد. تنها هزینه‌ای که بر تصمیم‌گیری‌تان مؤثر است، هزینه‌هایی است که در زمان تصمیم‌گیری شما به وجود می‌آیند.
- در برآورد و مقایسه میان هزینه‌ها و منافع، اینکه چه چیزی را هزینه و چه چیزی را منفعت به حساب بیاوریم، وابسته به موقعیت‌ها و ارزش‌های فرهنگی و اجتماعی ما است.

۱ ۲ ۳ ۴ ۱۳

الف) اثرگذاری حقه‌های فروش بر تصمیم‌گیری‌ها

ب) اعتماد به نفس بیش از حد یا خودرأی بودن

ج) بی‌صبری زیاد

۱ ۲ ۳ ۴ ۱۴
 سرمایه‌گذاری در زمینه‌های پرخطر، بدون آمادگی لازم:

اعتماد به نفس بیش از حد هزینه‌های هدررفته، اجتناب‌ناپذیرند و قابل برگشت نیستند.

۱ ۲ ۳ ۴ ۱۵
 بررسی عبارت‌ها:

الف) سرمایه‌گذاری در بازارهای با خطر بالا بدون آمادگی لازم: اعتمادبه‌نفس بیش از حد یا خودرأی بودن

ب) غذای بی‌کیفیت یک رستوران را چون پول داده‌ایم به‌طور کامل می‌خوریم: عدم توجه به هزینه‌های هدررفته

ج) ترجیح دادن یک کالا با تخفیف زیاد به یک کالای مشابه و ارزان‌تر: اثرگذاری حقه‌های فروش بر تصمیم‌گیری‌ها

پاسخنامه کلیدی

۱	۱	۲	۳	۴
۲	۱	۲	۳	۴
۳	۱	۲	۳	۴
۴	۱	۲	۳	۴

۵	۱	۲	۳	۴
۶	۱	۲	۳	۴
۷	۱	۲	۳	۴
۸	۱	۲	۳	۴

۹	۱	۲	۳	۴
۱۰	۱	۲	۳	۴
۱۱	۱	۲	۳	۴
۱۲	۱	۲	۳	۴

۱۳	۱	۲	۳	۴
۱۴	۱	۲	۳	۴
۱۵	۱	۲	۳	۴